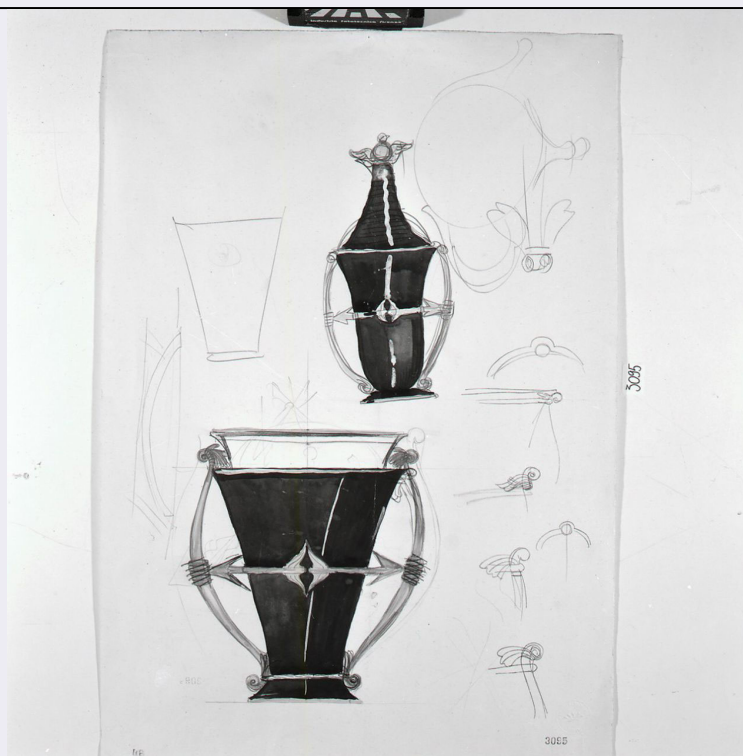


SCHEDA



CD - CODICI

TSK - Tipo Scheda	D
LIR - Livello ricerca	P
NCT - CODICE UNIVOCO	
NCTR - Codice regione	09
NCTN - Numero catalogo generale	00626202
ESC - Ente schedatore	S155
ECP - Ente competente	S155

OG - OGGETTO

OGT - OGGETTO	
OGTD - Definizione	disegno
SGT - SOGGETTO	
SGTI - Identificazione	motivi decorativi

LC - LOCALIZZAZIONE GEOGRAFICO-AMMINISTRATIVA

PVC - LOCALIZZAZIONE GEOGRAFICO-AMMINISTRATIVA ATTUALE

PVCS - Stato	ITALIA
PVCR - Regione	Toscana
PVCP - Provincia	FI
PVCC - Comune	Sesto Fiorentino

LDC - COLLOCAZIONE SPECIFICA

LDCT - Tipologia	fabbrica
LDCQ - Qualificazione	museo
LDCN - Denominazione	Museo Richard Ginori della Manifattura di Doccia

UB - UBICAZIONE E DATI PATRIMONIALI

UBO - Ubicazione originaria	OR
INV - INVENTARIO DI MUSEO O SOPRINTENDENZA	
INVN - Numero	Inventario Museo di Doccia, n. 3095
INVD - Data	1995
DT - CRONOLOGIA	
DTZ - CRONOLOGIA GENERICA	
DTZG - Secolo	sec. XX
DTS - CRONOLOGIA SPECIFICA	
DTSI - Da	1922
DTSV - Validita'	ca
DTSF - A	1930
DTM - Motivazione cronologia	documentazione
AU - DEFINIZIONE CULTURALE	
AUT - AUTORE	
AUTR - Riferimento all'intervento	ideatore, disegnatore
AUTM - Motivazione dell'attribuzione	documentazione
AUTN - Nome scelto	Ponti Giovanni
AUTA - Dati anagrafici	1891/ 1979
AUTH - Sigla per citazione	00008263
MT - DATI TECNICI	
MTC - Materia e tecnica	carta/ matita/ pittura a tempera
MIS - MISURE	
MISU - Unita'	mm
MISL - Larghezza	348
CO - CONSERVAZIONE	
STC - STATO DI CONSERVAZIONE	
STCC - Stato di conservazione	discreto
STCS - Indicazioni specifiche	Macchie varie, macchiette marroni, forature.
DA - DATI ANALITICI	
DES - DESCRIZIONE	
DESO - Indicazioni sull'oggetto	Sul recto sono disegnati e dipinti due vasi con il motivo degli archi che creano i manici e due frecce che fuoriescono dal vaso e si sovrappongono all'arco, mentre sui bordi sono schizzati a matita una teiera ed un vaso conico, oltre a particolari decorativi e costruttivi. Sul verso sono tracciate a matita una teiera ed una piccola scultura, che sembra raffigurare un tronco trapassato da una freccia.
DESI - Codifica Iconclass	48 A 98 5 (ELEMENTI DECORATIVI DERIVATI DA OGGETTI) + 48 A 98 54 (VASO - ELEMENTI DECORATIVI)
DESS - Indicazioni sul soggetto	Oggetti: vasi; teiera. Sculture. Decorazioni. Armi: arco; frecce.
ISR - ISCRIZIONI	

ISRC - Classe di appartenenza	documentaria
ISRS - Tecnica di scrittura	a impressione
ISRT - Tipo di caratteri	lettere capitali
ISRP - Posizione	sul bollo, intorno al margine
ISRI - Trascrizione	ARCHIVIO RICHARD GINORI SESTO F (IORENTI) NO
ISR - ISCRIZIONI	
ISRC - Classe di appartenenza	documentaria
ISRS - Tecnica di scrittura	a matita
ISRT - Tipo di caratteri	numeri arabi
ISRP - Posizione	in basso a sinistra
ISRI - Trascrizione	118
ISR - ISCRIZIONI	
ISRC - Classe di appartenenza	documentaria
ISRS - Tecnica di scrittura	a matita
ISRT - Tipo di caratteri	numeri arabi
ISRP - Posizione	sul verso, in basso a destra
ISRI - Trascrizione	3095 - A
ISR - ISCRIZIONI	
ISRC - Classe di appartenenza	documentaria
ISRS - Tecnica di scrittura	a matita
ISRT - Tipo di caratteri	numeri arabi
ISRP - Posizione	sul verso, sul bordo sinistro
ISRI - Trascrizione	117
STM - STEMMI, EMBLEMI, MARCHI	
STMC - Classe di appartenenza	timbro a secco
STMQ - Qualificazione	fabbrica
STMI - Identificazione	Richard Ginori
STMP - Posizione	in basso a destra
STMD - Descrizione	Corona al centro e iscrizione in campo circolare.
STM - STEMMI, EMBLEMI, MARCHI	
STMC - Classe di appartenenza	timbro
STMP - Posizione	in basso a destra
STMD - Descrizione	3095
TU - CONDIZIONE GIURIDICA E VINCOLI	
CDG - CONDIZIONE GIURIDICA	
CDGG - Indicazione generica	proprietà privata
NVC - PROVVEDIMENTI DI TUTELA	

NVCT - Tipo provvedimento	DPR n. 1409/1963, art. 36
NVCE - Estremi provvedimento	1999/10/11
NVCD - Data notificazione	1999/10/11
DO - FONTI E DOCUMENTI DI RIFERIMENTO	
FTA - DOCUMENTAZIONE FOTOGRAFICA	
FTAX - Genere	documentazione allegata
FTAP - Tipo	fotografia b.n.
FTAN - Codice identificativo	SBAS FI 554653
FTA - DOCUMENTAZIONE FOTOGRAFICA	
FTAX - Genere	documentazione allegata
FTAP - Tipo	fotografia b.n.
FTA - DOCUMENTAZIONE FOTOGRAFICA	
FTAX - Genere	documentazione allegata
FTAP - Tipo	fotografia colore
FNT - FONTI E DOCUMENTI	
FNTP - Tipo	inventario
FNTD - Data	1995
AD - ACCESSO AI DATI	
ADS - SPECIFICHE DI ACCESSO AI DATI	
ADSP - Profilo di accesso	2
ADSM - Motivazione	scheda di bene di proprietà privata
CM - COMPILAZIONE	
CMP - COMPILAZIONE	
CMPD - Data	2001
CMPN - Nome	Lenzi A.
FUR - Funzionario responsabile	Damiani G.
RVM - TRASCRIZIONE PER INFORMATIZZAZIONE	
RVMD - Data	2007
RVMN - Nome	ARTPAST/ Pieroni V.
AGG - AGGIORNAMENTO - REVISIONE	
AGGD - Data	2007
AGGN - Nome	ARTPAST/ Pieroni V.
AGGF - Funzionario responsabile	NR (recupero pregresso)