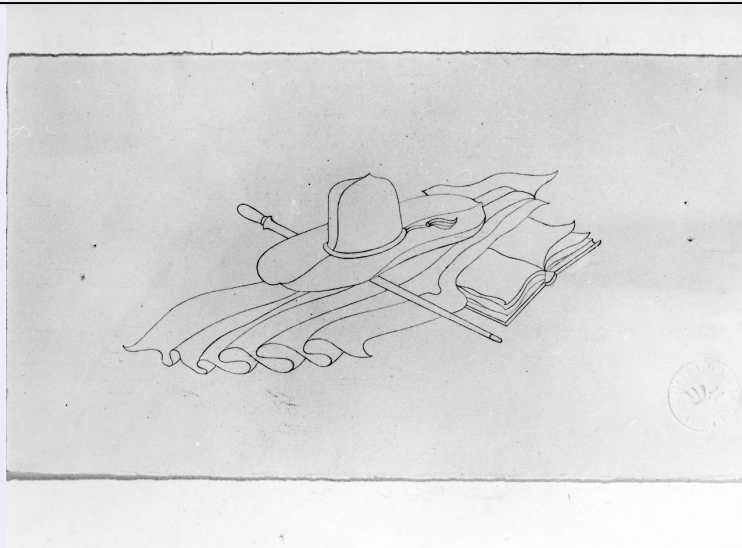


SCHEDA



CD - CODICI

| | |
|---------------------------------|----------|
| TSK - Tipo Scheda | D |
| LIR - Livello ricerca | C |
| NCT - CODICE UNIVOCO | |
| NCTR - Codice regione | 09 |
| NCTN - Numero catalogo generale | 00626265 |
| ESC - Ente schedatore | S155 |
| ECP - Ente competente | S155 |

RV - RELAZIONI

| | |
|-----------------------|------------|
| ROZ - Altre relazioni | 0900626243 |
|-----------------------|------------|

OG - OGGETTO

OGT - OGGETTO

| | |
|--------------------|---------|
| OGTD - Definizione | disegno |
|--------------------|---------|

SGT - SOGGETTO

| | |
|------------------------|---------------------------|
| SGTI - Identificazione | oggetti vari |
| SGTT - Titolo | La conversazione classica |

LC - LOCALIZZAZIONE GEOGRAFICO-AMMINISTRATIVA

PVC - LOCALIZZAZIONE GEOGRAFICO-AMMINISTRATIVA ATTUALE

| | |
|------------------|------------------|
| PVCR - Regione | Toscana |
| PVCP - Provincia | FI |
| PVCC - Comune | Sesto Fiorentino |

LDC - COLLOCAZIONE SPECIFICA

| | |
|-----------------------|--|
| LDCT - Tipologia | fabbrica |
| LDCQ - Qualificazione | museo |
| LDCN - Denominazione | Museo Richard Ginori della Manifattura di Doccia |

UB - UBICAZIONE E DATI PATRIMONIALI

| | |
|-----------------------------|----|
| UBO - Ubicazione originaria | OR |
|-----------------------------|----|

RO - RAPPORTO

ROF - RAPPORTO OPERA FINALE/ORIGINALE

| | |
|---|---------------------------------------|
| ROFF - Stadio opera | disegno preparatorio parziale |
| ROFO - Opera finale /originale | vaso globulare |
| ROFS - Soggetto opera finale/originale | La conversazione classica |
| ROFA - Autore opera finale /originale | Manifattura di Doccia |
| ROFD - Datazione opera finale/originale | 1925 |
| ROFC - Collocazione opera finale/originale | FI/ Sesto Fiorentino/ Museo di Doccia |

DT - CRONOLOGIA**DTZ - CRONOLOGIA GENERICA**

| | |
|----------------------|---------|
| DTZG - Secolo | sec. XX |
|----------------------|---------|

DTS - CRONOLOGIA SPECIFICA

| | |
|------------------|------|
| DTSI - Da | 1923 |
| DTSF - A | 1925 |

| | |
|-------------------------------------|----------------|
| DTM - Motivazione cronologia | documentazione |
|-------------------------------------|----------------|

AU - DEFINIZIONE CULTURALE**AUT - AUTORE**

| | |
|---|----------------|
| AUTM - Motivazione dell'attribuzione | documentazione |
| AUTM - Motivazione dell'attribuzione | bibliografia |
| AUTN - Nome scelto | Ponti Giovanni |
| AUTA - Dati anagrafici | 1891/ 1979 |
| AUTH - Sigla per citazione | 00008263 |

MT - DATI TECNICI

| | |
|--------------------------------|--------------------|
| MTC - Materia e tecnica | cartoncino/ matita |
|--------------------------------|--------------------|

MIS - MISURE

| | |
|-------------------------|-----|
| MISU - Unita' | mm |
| MISL - Larghezza | 250 |
| MIST - Validita' | ca |

CO - CONSERVAZIONE**STC - STATO DI CONSERVAZIONE**

| | |
|--------------------------------------|-----------|
| STCC - Stato di conservazione | buono |
| STCS - Indicazioni specifiche | forature. |

RS - RESTAURI**RST - RESTAURI**

| | |
|---------------------------------|-----------------|
| RSTD - Data | 2000 |
| RSTN - Nome operatore | Ravanel N. |
| RSTR - Ente finanziatore | Museo di Doccia |

DA - DATI ANALITICI**DES - DESCRIZIONE****DESO - Indicazioni sull'oggetto**

Foglio di cartoncino color crema.

DESI - Codifica Iconclass

41 E

DESS - Indicazioni sul soggetto

Oggetti: bastone; mantello; cappello; libro.

ISR - ISCRIZIONI**ISRC - Classe di appartenenza**

documentaria

ISRS - Tecnica di scrittura

a impressione

ISRT - Tipo di caratteri

lettere capitali

ISRP - Posizione

sul bollo, intorno al margine

ISRI - Trascrizione

ARCHIVIO RICHARD GINORI SESTO F.NO

ISR - ISCRIZIONI**ISRC - Classe di appartenenza**

documentaria

ISRS - Tecnica di scrittura

a matita

ISRT - Tipo di caratteri

lettere capitali/ numeri arabi

ISRP - Posizione

sul verso, in alto

ISRI - Trascrizione

DEC M 264 E

STM - STEMMI, EMBLEMI, MARCHI**STMC - Classe di appartenenza**

timbro a secco

STMQ - Qualificazione

fabbrica

STMI - Identificazione

Richard Ginori

STMP - Posizione

in basso, a destra

STMD - Descrizione

corona al centro e iscrizione in campo circolare

NSC - Notizie storico-critiche

La Conversazione classica è la serie più importante, articolata e complessa della decorazioni di Ponti sia nella composizione che nei significati. Ponti progetta i primi decori alla fine del 1923 per poi realizzare, all'inizio del '24, i primi pezzi in maiolica e i disegni degli altri oggetti. Nei primi mesi del '25 inizia la preparazione del vaso-programma che, finito in luglio, viene presentato a Parigi in agosto. Lo sviluppo completo dei decori è rappresentato dal grande vaso in maiolica, mentre per i pezzi in porcellana Ponti realizzò la cista-modello. In quest'ultima egli riduce le dimensioni delle figure e unisce anche soggetti della "Passeggiata archeologica" (di cui però non esistono disegni preparatori). La prima cista è del 1924. La serie è composta da personaggi principali e secondari, da decori e altri particolari. Ogni figura femminile e maschile è caratterizzata da attributi, non solo oggetti ma anche espressioni, atteggiamenti o pose. Lo studio di questa serie s'identifica perfettamente con la decorazione del grande vaso programma, compresi i manici in cui vi è il titolo, la firma e la data. I personaggi maschili principali sono: l'efebo errante, l'architetto, il nummario, il filosofo, l'ermafrodito, il disegnatore, l'edile, il pellegrino; le figure femminili o personificazioni sono: la lettura, la temperanza, la donna errante, la musica. I personaggi secondari sono: putti con il serpente, putto con il vaso, putto con il

cane, putto con la colomba. I decori intermedi sono: la colonna con l'uva sormontata dal vaso, la sfera, la pside o l'urnetta, la stele o il bastone, il balaustrino, il pilastrino con la lapide, il vaso col drappo, l'erma di cavallo, la fiaccola, la fontana con il polipo, la statua acefala con il piedistallo, l'arcetto e il flauto, la cista istoriata, il satiro e il tronco di colonna, l'orcio e la lapide. Vi sono i decori di completamento costituiti dalla pavimentazione classica adoperata come sfondo della composizione e composto da rettangoli in giallo-bruno con profili azzurri. I soggetti sono elementi architettonici, figure geometriche piane e solide, firme vascolari, simbolismi e graffiti.

TU - CONDIZIONE GIURIDICA E VINCOLI

CDG - CONDIZIONE GIURIDICA

| | |
|------------------------------------|-------------------|
| CDGG - Indicazione generica | proprietà privata |
|------------------------------------|-------------------|

NVC - PROVVEDIMENTI DI TUTELA

| | |
|-------------------------------------|---------------------------|
| NVCT - Tipo provvedimento | DPR n. 1409/1963, art. 36 |
| NVCE - Estremi provvedimento | 1999/10/11 |
| NVCD - Data notificazione | 1999/10/11 |

DO - FONTI E DOCUMENTI DI RIFERIMENTO

FTA - DOCUMENTAZIONE FOTOGRAFICA

| | |
|-------------------------------------|-------------------------|
| FTAX - Genere | documentazione allegata |
| FTAP - Tipo | fotografia b.n. |
| FTAN - Codice identificativo | SBAS FI 546673 |

BIB - BIBLIOGRAFIA

| | |
|-----------------------------------|---------------------------|
| BIBX - Genere | bibliografia di confronto |
| BIBA - Autore | Giò Ponti |
| BIBD - Anno di edizione | 1983 |
| BIBH - Sigla per citazione | 00010731 |
| BIBN - V., pp., nn. | p. 93 |
| BIBI - V., tavv., figg. | figg. 57-58 |

BIB - BIBLIOGRAFIA

| | |
|-----------------------------------|---------------------------|
| BIBX - Genere | bibliografia di confronto |
| BIBA - Autore | Manna L. |
| BIBD - Anno di edizione | 2000 |
| BIBH - Sigla per citazione | 00010730 |
| BIBN - V., pp., nn. | pp. 101-109 |

MST - MOSTRE

| | |
|----------------------|-----------|
| MSTT - Titolo | Giò Ponti |
| MSTL - Luogo | Milano |
| MSTD - Data | 2001-2002 |

AD - ACCESSO AI DATI

ADS - SPECIFICHE DI ACCESSO AI DATI

| | |
|----------------------------------|-------------------------------------|
| ADSP - Profilo di accesso | 2 |
| ADSM - Motivazione | scheda di bene di proprietà privata |

CM - COMPILAZIONE**CMP - COMPILAZIONE****CMPD - Data** 2001**CMPN - Nome** Lenzi A.**FUR - Funzionario responsabile** Damiani G.**RVM - TRASCRIZIONE PER INFORMATIZZAZIONE****RVMD - Data** 2007**RVMN - Nome** ARTPAST/ Russo M.**AGG - AGGIORNAMENTO - REVISIONE****AGGD - Data** 2007**AGGN - Nome** ARTPAST/ Russo M.**AGGF - Funzionario responsabile** NR (recupero pregresso)