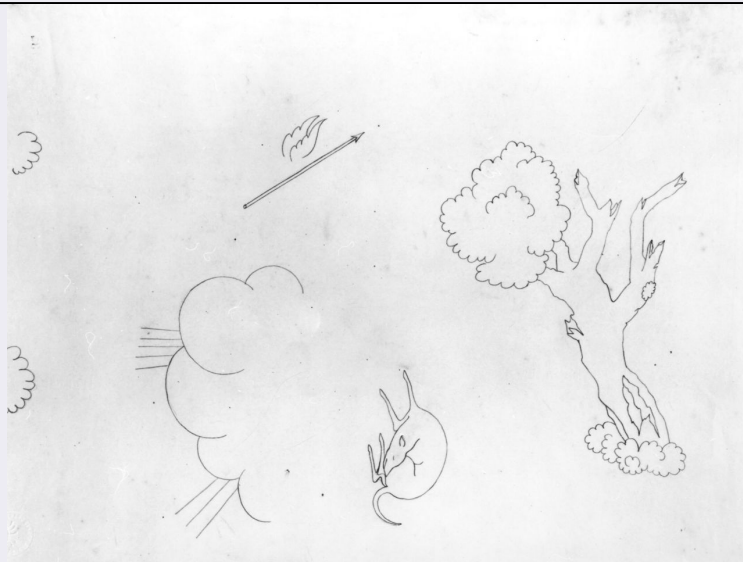


SCHEDA



CD - CODICI

TSK - Tipo Scheda	D
LIR - Livello ricerca	C
NCT - CODICE UNIVOCO	
NCTR - Codice regione	09
NCTN - Numero catalogo generale	00626305
ESC - Ente schedatore	S155
ECP - Ente competente	S155

RV - RELAZIONI

ROZ - Altre relazioni	0900626291
-----------------------	------------

OG - OGGETTO

OGT - OGGETTO

OGTD - Definizione	disegno
--------------------	---------

SGT - SOGGETTO

SGTI - Identificazione	albero, levriero dormiente e altro
SGTT - Titolo	La Venatoria

LC - LOCALIZZAZIONE GEOGRAFICO-AMMINISTRATIVA

PVC - LOCALIZZAZIONE GEOGRAFICO-AMMINISTRATIVA ATTUALE

PVCR - Regione	TOSCANA
PVCP - Provincia	FI
PVCC - Comune	Sesto Fiorentino

LDC - COLLOCAZIONE SPECIFICA

LDCT - Tipologia	fabbrica
LDCQ - Qualificazione	museo
LDCN - Denominazione	Museo Richard Ginori della Manifattura di Doccia

UB - UBICAZIONE E DATI PATRIMONIALI

UBO - Ubicazione originaria	OR
-----------------------------	----

INV - INVENTARIO DI MUSEO O SOPRINTENDENZA

INVN - Numero	Inventario Museo di Doccia, n. 3132
INVD - Data	1995
DT - CRONOLOGIA	
DTZ - CRONOLOGIA GENERICA	
DTZG - Secolo	sec. XX
DTS - CRONOLOGIA SPECIFICA	
DTSI - Da	1928
DTSF - A	1928
DTM - Motivazione cronologia	documentazione
AU - DEFINIZIONE CULTURALE	
AUT - AUTORE	
AUTR - Riferimento all'intervento	ideatore, disegnatore
AUTM - Motivazione dell'attribuzione	documentazione
AUTN - Nome scelto	Ponti Giovanni
AUTA - Dati anagrafici	1891/ 1979
AUTH - Sigla per citazione	00008263
MT - DATI TECNICI	
MTC - Materia e tecnica	carta/ matita
MIS - MISURE	
MISU - Unita'	mm
MISL - Larghezza	456
MIST - Validita'	ca
FIL - Filigrana	Charta tenacissima Larius
FRM - Formato	rettangolare
CO - CONSERVAZIONE	
STC - STATO DI CONSERVAZIONE	
STCC - Stato di conservazione	discreto
STCS - Indicazioni specifiche	Macchie gialle su un bordo.
DA - DATI ANALITICI	
DES - DESCRIZIONE	
DESO - Indicazioni sull'oggetto	Disegno a matita su carta color avorio.
DESI - Codifica Iconclass	25 G 3 (ALBERO) + 43 C 11 47 (CANE DA CACCIA)
DESS - Indicazioni sul soggetto	Animali: levriero. Piante: albero; cespugli. Armi: freccia. Fenomeni metereologici: nubi; raggi di sole. Oggetti: ali.
ISR - ISCRIZIONI	
ISRC - Classe di appartenenza	documentaria
ISRS - Tecnica di scrittura	a impressione
ISRT - Tipo di caratteri	lettere capitali

ISRP - Posizione	sul bollo, intorno al margine
ISRI - Trascrizione	ARCHIVIO RICHARD GINORI SESTO F (IORENTI) NO
ISR - ISCRIZIONI	
ISRC - Classe di appartenenza	documentaria
ISRS - Tecnica di scrittura	a matita
ISRT - Tipo di caratteri	numeri arabi
ISRP - Posizione	sul verso, in basso a destra
ISRI - Trascrizione	191
STM - STEMMI, EMBLEMI, MARCHI	
STMC - Classe di appartenenza	timbro a secco
STMQ - Qualificazione	fabbrica
STMI - Identificazione	Richard Ginori
STMP - Posizione	in basso a destra
STMD - Descrizione	Corona al centro e iscrizione in campo circolare.
STM - STEMMI, EMBLEMI, MARCHI	
STMC - Classe di appartenenza	timbro
STMP - Posizione	sul verso, in basso a destra
STMD - Descrizione	3132
NSC - Notizie storico-critiche	<p>"La Venatoria" è costituita da una serie di decori prodotti per varie tipologie di vasi, piatti e boli. Ben cinquantaquattro disegni testimoniano la genesi di questa decorazione, che rappresenta una battuta di caccia al daino. Anche per questa serie, per la quale manca, a differenza delle altre, una documentazione epistolare, Ponti idea un vaso-programma di grandi dimensioni (mod. 1036, dec. 363, alt. cm. 49, M. 43) per dare ai pittori un modello di insieme per le riproduzioni dei pezzi più piccoli. L'ambientazione generale comprende la vegetazione costituita da alberi, spogli o con chiome e senza fusto, il cielo con nubi e comete, gli uccelli, le amazzoni cacciatrici, la preda e la muta dei cani. Il racconto inizia con le amazzoni in veste corta che galoppiano, caricano, suonano il corno o tendono l'arco; prosegue con la cattura del daino, colpito a morte dalle fiere, ed il trasporto dell'animale legato ad un palo e portato a braccia dalle cacciatrici. Si conclude con il riposo: il cane accucciato, il bagno, l'abbeveramento del cavallo ed un'amazzone distesa. Tutta la scena è popolata da cani festanti o feroci, che inseguono e azzannano il daino. Questo disegno contiene alcune decorazioni rifatte a filo e tratte da disegni chiaroscurati eseguiti da Ponti. Non si ha la certezza assoluta che lo abbia eseguito Ponti stesso o qualcun altro pittore della Manifattura.</p>
TU - CONDIZIONE GIURIDICA E VINCOLI	
CDG - CONDIZIONE GIURIDICA	
CDGG - Indicazione generica	proprietà privata
NVC - PROVVEDIMENTI DI TUTELA	
NVCT - Tipo provvedimento	DPR n. 1409/1963, art. 36
NVCE - Estremi provvedimento	1999/10/11

NVCD - Data notificazione	1999/10/11
----------------------------------	------------

DO - FONTI E DOCUMENTI DI RIFERIMENTO

FTA - DOCUMENTAZIONE FOTOGRAFICA

FTAX - Genere	documentazione allegata
----------------------	-------------------------

FTAP - Tipo	fotografia b.n.
--------------------	-----------------

FTAN - Codice identificativo	SBAS FI 546598
-------------------------------------	----------------

FNT - FONTI E DOCUMENTI

FNTP - Tipo	inventario
--------------------	------------

FNTD - Data	1995
--------------------	------

AD - ACCESSO AI DATI

ADS - SPECIFICHE DI ACCESSO AI DATI

ADSP - Profilo di accesso	2
----------------------------------	---

ADSM - Motivazione	scheda di bene di proprietà privata
---------------------------	-------------------------------------

CM - COMPILAZIONE

CMP - COMPILAZIONE

CMPD - Data	2001
--------------------	------

CMPN - Nome	Lenzi A.
--------------------	----------

FUR - Funzionario responsabile	Damiani G.
---------------------------------------	------------

RVM - TRASCRIZIONE PER INFORMATIZZAZIONE

RVMD - Data	2007
--------------------	------

RVMN - Nome	ARTPAST/ Pieroni V.
--------------------	---------------------

AGG - AGGIORNAMENTO - REVISIONE

AGGD - Data	2007
--------------------	------

AGGN - Nome	ARTPAST/ Pieroni V.
--------------------	---------------------

AGGF - Funzionario responsabile	NR (recupero pregresso)
--	-------------------------