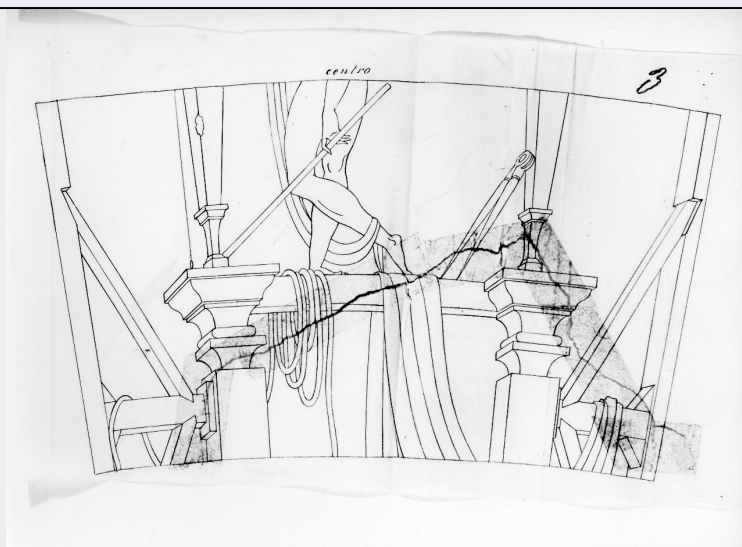


SCHEDA



CD - CODICI

TSK - Tipo Scheda D

LIR - Livello ricerca C

NCT - CODICE UNIVOCO

NCTR - Codice regione 09

NCTN - Numero catalogo generale 00626229

ESC - Ente schedatore S155

ECP - Ente competente S155

RV - RELAZIONI

ROZ - Altre relazioni 0900626209

OG - OGGETTO

OGT - OGGETTO

OGTD - Definizione disegno

SGT - SOGGETTO

SGTI - Identificazione architettura, compasso e altro

SGTT - Titolo La casa degli efebi operosi e neghittosi

LC - LOCALIZZAZIONE GEOGRAFICO-AMMINISTRATIVA

PVC - LOCALIZZAZIONE GEOGRAFICO-AMMINISTRATIVA ATTUALE

PVCR - Regione Toscana

PVCP - Provincia FI

PVCC - Comune Sesto Fiorentino

LDC - COLLOCAZIONE SPECIFICA

LDCT - Tipologia fabbrica

LDCQ - Qualificazione museo

LDCN - Denominazione Museo Richard Ginori della Manifattura di Doccia

UB - UBICAZIONE E DATI PATRIMONIALI

UBO - Ubicazione originaria OR

RO - RAPPORTO

ROF - RAPPORTO OPERA FINALE/ORIGINALE	
ROFF - Stadio opera	disegno preparatorio parziale
ROFO - Opera finale /originale	vaso globulare
ROFS - Soggetto opera finale/originale	La casa degli efebi operosi e neghittosi
ROFA - Autore opera finale /originale	Manifattura di Doccia
ROFD - Datazione opera finale/originale	1924
ROFC - Collocazione opera finale/originale	FI/ Sesto Fiorentino/ Museo di Doccia
DT - CRONOLOGIA	
DTZ - CRONOLOGIA GENERICA	
DTZG - Secolo	sec. XX
DTS - CRONOLOGIA SPECIFICA	
DTSI - Da	1924
DTSF - A	1924
DTM - Motivazione cronologia	documentazione
AU - DEFINIZIONE CULTURALE	
AUT - AUTORE	
AUTM - Motivazione dell'attribuzione	documentazione
AUTN - Nome scelto	Ponti Giovanni
AUTA - Dati anagrafici	1891/ 1979
AUTH - Sigla per citazione	00008263
MT - DATI TECNICI	
MTC - Materia e tecnica	carta/ matita
MIS - MISURE	
MISU - Unita'	mm
MISL - Larghezza	440
MIST - Validita'	ca
FIL - Filigrana	extra strong
CO - CONSERVAZIONE	
STC - STATO DI CONSERVAZIONE	
STCC - Stato di conservazione	mediocre
STCS - Indicazioni specifiche	segni di piegatura e foratura del foglio,segno di nastro adesivo applicato sul verso, in corrispondenza di uno strappo, piccolo strappo.
RS - RESTAURI	
RST - RESTAURI	
RSTD - Data	2000
RSTN - Nome operatore	Ravanel N.
RSTR - Ente finanziatore	Museo di Doccia

DA - DATI ANALITICI**DES - DESCRIZIONE**

DESO - Indicazioni sull'oggetto	Foglio di carta color crema. La decorazione è racchiusa entro un rettangolo stonato sui lati lunghi, disegnato a filo, a matita.
DESI - Codifica Iconclass	48 C 1436 : 31 A 42 (+35)
DESS - Indicazioni sul soggetto	Architetture fantastiche. Oggetti: corde; filo a piombo; bastone; compasso; drappi. Parti anatomiche: gambe; piedi; braccio; mano.

ISR - ISCRIZIONI

ISRC - Classe di appartenenza	documentaria
ISRS - Tecnica di scrittura	a matita
ISRT - Tipo di caratteri	corsivo
ISRP - Posizione	in alto
ISRI - Trascrizione	centro

ISR - ISCRIZIONI

ISRC - Classe di appartenenza	documentaria
ISRS - Tecnica di scrittura	a matita
ISRT - Tipo di caratteri	lettere capitali/ numeri arabi
ISRP - Posizione	sul verso, in basso, a destra
ISRI - Trascrizione	DEC. M. 209 E

ISR - ISCRIZIONI

ISRC - Classe di appartenenza	documentaria
ISRS - Tecnica di scrittura	a impressione
ISRT - Tipo di caratteri	lettere capitali
ISRP - Posizione	sul bollo, intorno al margine
ISRI - Trascrizione	ARCHIVIO RICHARD GINORI SESTO F.NO

ISR - ISCRIZIONI

ISRC - Classe di appartenenza	documentaria
ISRS - Tecnica di scrittura	a matita
ISRT - Tipo di caratteri	numeri arabi
ISRP - Posizione	in alto, a destra
ISRI - Trascrizione	3

STM - STEMMI, EMBLEMI, MARCHI

STMC - Classe di appartenenza	timbro a secco
STMQ - Qualificazione	fabbrica
STMI - Identificazione	Richard Ginori
STMP - Posizione	in basso, a destra
STMD - Descrizione	corona al centro e iscrizione in campo circolare
	La decorazione del grande vaso globulare varia nelle quattro parti in cui può essere suddiviso il vaso: quella anteriore con gli efebi operosi e quella posteriore con gli efebi che riposano oltre alle due parti

NSC - Notizie storico-critiche

lateralmente in cui sono raffigurati il "cantiere" con la costruzione degli operosi e la rovina delle architetture e degli oggetti dei neghittosi. Questo vaso è un pezzo unico, creato nel maggio 1924 (lettera 28 maggio 1924) ed è presente all'Expo parigina nell'aprile 1925. Purtroppo il decoro non ebbe fortuna perché la figurazione complessiva dal punto di vista compositivo non poteva essere ridotta o trasferita in modelli diversi dal 1050. È il trionfo dell'obelisco qui esaltato da Ponti come simbolo dell'architettura che, al pari della piramide, della Torre, del cubo e del parallelepipedo, rappresenta la perfezione stilistica. Il decoro della Casa degli efebi è l'omaggio di Ponti al mito dell'architettura che affonda le radici nella storia.

TU - CONDIZIONE GIURIDICA E VINCOLI**CDG - CONDIZIONE GIURIDICA****CDGG - Indicazione generica**

proprietà privata

NVC - PROVVEDIMENTI DI TUTELA**NVCT - Tipo provvedimento**

DPR n. 1409/1963, art. 36

NVCE - Estremi provvedimento

1999/10/11

NVCD - Data notificazione

1999/10/11

DO - FONTI E DOCUMENTI DI RIFERIMENTO**FTA - DOCUMENTAZIONE FOTOGRAFICA****FTAX - Genere**

documentazione allegata

FTAP - Tipo

fotografia b.n.

FTAN - Codice identificativo

SBAS FI 546720

BIB - BIBLIOGRAFIA**BIBX - Genere**

bibliografia di confronto

BIBA - Autore

Manna L.

BIBD - Anno di edizione

2000

BIBH - Sigla per citazione

00010730

BIBN - V., pp., nn.

pp. 200-203

AD - ACCESSO AI DATI**ADS - SPECIFICHE DI ACCESSO AI DATI****ADSP - Profilo di accesso**

2

ADSM - Motivazione

scheda di bene di proprietà privata

CM - COMPILAZIONE**CMP - COMPILAZIONE****CMPD - Data**

2001

CMPN - Nome

Lenzi A.

FUR - Funzionario responsabile

Damiani G.

RVM - TRASCRIZIONE PER INFORMATIZZAZIONE**RVMD - Data**

2007

RVMN - Nome

ARTPAST/ Russo M.

AGG - AGGIORNAMENTO - REVISIONE**AGGD - Data**

2007

AGGN - Nome	ARTPAST/ Russo M.
AGGF - Funzionario responsabile	NR (recupero pregresso)