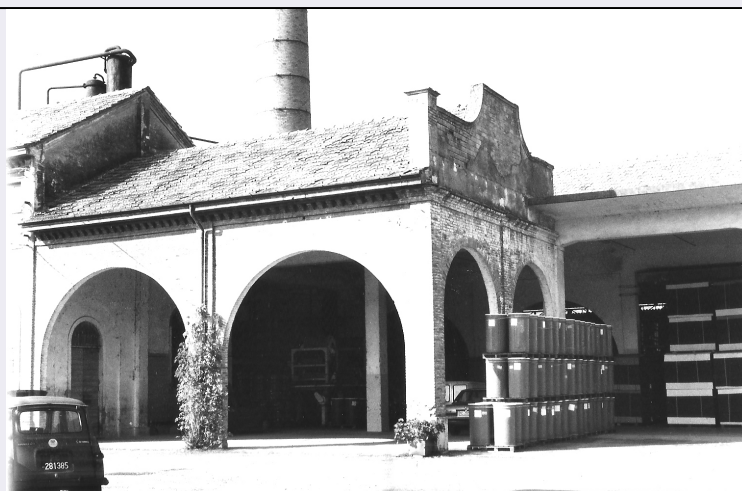


SCHEDA



CD - CODICI

TSK - Tipo scheda	A
LIR - Livello ricerca	I
NCT - CODICE UNIVOCO	
NCTR - Codice regione	08
NCTN - Numero catalogo generale	00602736
ESC - Ente schedatore	S142
ECP - Ente competente	S142

OG - OGGETTO

OGT - OGGETTO

OGTD - Definizione tipologica	fabbrica
OGTQ - Qualificazione	conserviera
OGTN - Denominazione	Industria Conserviera Montesissa

LC - LOCALIZZAZIONE GEOGRAFICO-AMMINISTRATIVA

PVC - LOCALIZZAZIONE GEOGRAFICO-AMMINISTRATIVA

PVCS - Stato	ITALIA
PVCR - Regione	Emilia-Romagna
PVCP - Provincia	PC
PVCC - Comune	Carpaneto Piacentino
PVCL - Localita'	CIMAFAVA
PVCI - Indirizzo	Via Case Gobbi 1/2

CS - LOCALIZZAZIONE CATASTALE

CTL - Tipo di localizzazione	localizzazione fisica
------------------------------	-----------------------

CTS - LOCALIZZAZIONE CATASTALE

CTSC - Comune	Carpaneto Piacentino
CTSF - Foglio/Data	20/ 1994

GA - GEOREFERENZIAZIONE TRAMITE AREA

GAI - Identificativo area	2
---------------------------	---

GAL - Tipo di localizzazione	localizzazione fisica
-------------------------------------	-----------------------

GAD - DESCRIZIONE DEL POLIGONO**GADP - PUNTO DEL POLIGONO**

GADPX - Coordinata X	9.7787203758
-----------------------------	--------------

GADPY - Coordinata Y	44.909086392
-----------------------------	--------------

GADP - PUNTO DEL POLIGONO

GADPX - Coordinata X	9.7785862653
-----------------------------	--------------

GADPY - Coordinata Y	44.90929024
-----------------------------	-------------

GADP - PUNTO DEL POLIGONO

GADPX - Coordinata X	9.7786372273
-----------------------------	--------------

GADPY - Coordinata Y	44.909311697
-----------------------------	--------------

GADP - PUNTO DEL POLIGONO

GADPX - Coordinata X	9.7785755365
-----------------------------	--------------

GADPY - Coordinata Y	44.909410939
-----------------------------	--------------

GADP - PUNTO DEL POLIGONO

GADPX - Coordinata X	9.7786908715
-----------------------------	--------------

GADPY - Coordinata Y	44.909453854
-----------------------------	--------------

GADP - PUNTO DEL POLIGONO

GADPX - Coordinata X	9.7787686555
-----------------------------	--------------

GADPY - Coordinata Y	44.909335837
-----------------------------	--------------

GADP - PUNTO DEL POLIGONO

GADPX - Coordinata X	9.7791629403
-----------------------------	--------------

GADPY - Coordinata Y	44.90949677
-----------------------------	-------------

GADP - PUNTO DEL POLIGONO

GADPX - Coordinata X	9.7791683047
-----------------------------	--------------

GADPY - Coordinata Y	44.909483359
-----------------------------	--------------

GADP - PUNTO DEL POLIGONO

GADPX - Coordinata X	9.7792139022
-----------------------------	--------------

GADPY - Coordinata Y	44.90947263
-----------------------------	-------------

GADP - PUNTO DEL POLIGONO

GADPX - Coordinata X	9.7792809574
-----------------------------	--------------

GADPY - Coordinata Y	44.909389481
-----------------------------	--------------

GADP - PUNTO DEL POLIGONO

GADPX - Coordinata X	9.7792648642
-----------------------------	--------------

GADPY - Coordinata Y	44.909343884
-----------------------------	--------------

GADP - PUNTO DEL POLIGONO

GADPX - Coordinata X	9.7791146605
-----------------------------	--------------

GADPY - Coordinata Y	44.909284875
-----------------------------	--------------

GADP - PUNTO DEL POLIGONO

GADPX - Coordinata X	9.7791414826
-----------------------------	--------------

GADPY - Coordinata Y	44.909244642
-----------------------------	--------------

GADP - PUNTO DEL POLIGONO

GADPX - Coordinata X	9.7787203758
GADPY - Coordinata Y	44.909086392
GAM - Metodo di georeferenziazione	perimetrazione approssimata
GAT - Tecnica di georeferenziazione	rilievo da cartografia senza sopralluogo
GAP - Proiezione e Sistema di riferimento	WGS84
GAB - BASE DI RIFERIMENTO	
GABB - Descrizione sintetica	ICCD1007177_0
GABT - Data	7-7-2015
GABO - Note	(3101273) -CTR 5.000- (http://servizigis.regione.emilia-romagna.it/wms/ctr5) -0
AU - DEFINIZIONE CULTURALE	
ATB - AMBITO CULTURALE	
ATBR - Riferimento all'intervento	costruzione
ATBD - Denominazione	maestranze locali
ATBM - Fonte dell'attribuzione	contesto
RE - NOTIZIE STORICHE	
REN - NOTIZIA	
REN R - Riferimento	intero bene
REL - CRONOLOGIA, ESTREMO REMOTO	
RELS - Secolo	sec. XX
RELF - Frazione di secolo	prima metà
RELI - Data	1929
REV - CRONOLOGIA, ESTREMO RECENTE	
REVS - Secolo	sec. XX
REVF - Frazione di secolo	prima metà
REVI - Data	1929
PN - PIANTA	
PNR - Riferimento alla parte	intero bene
PNT - PIANTA	
PNTS - Schema	longitudinale
PNTF - Forma	rettangolare
SV - STRUTTURE VERTICALI	
SVC - TECNICA COSTRUTTIVA	
SVCU - Ubicazione	intero bene
SVCT - Tipo di struttura	parete
SVCM - Materiali	laterizio
SVCM - Materiali	cemento
SO - STRUTTURE DI ORIZZONTAMENTO	

SOU - Ubicazione	intero bene
SOF - TIPO	
SOFG - Genere	solaio
SOFF - Forma	a falde
CP - COPERTURE	
CPU - Ubicazione	intero bene
CPF - CONFIGURAZIONE ESTERNA	
CPFG - Genere	a tetto
CPM - MANTO DI COPERTURA	
CPMR - Riferimento	intera copertura
CPMT - Tipo	tegole
CPMQ - Qualificazione del tipo	marsigliesi
CPMM - Materiali	laterizio
US - UTILIZZAZIONI	
USA - USO ATTUALE	
USAR - Riferimento alla parte	intero bene
USAD - Uso	deposito
USO - USO STORICO	
USOR - Riferimento alla parte	intero bene
USOC - Riferimento cronologico	destinazione originaria
USOD - Uso	fabbrica
TU - CONDIZIONE GIURIDICA E VINCOLI	
CDG - CONDIZIONE GIURIDICA	
CDGG - Indicazione generica	proprietà privata
STU - STRUMENTI URBANISTICI	
STUT - Strumenti in vigore	P.R.G.
STUN - Sintesi normativa zona	ristrutturazione edilizia tipo A
DO - FONTI E DOCUMENTI DI RIFERIMENTO	
FTA - DOCUMENTAZIONE FOTOGRAFICA	
FTAX - Genere	documentazione allegata
FTAP - Tipo	fotografia b/n
FTAD - Data	1994
FTAE - Ente proprietario	SBAP PR
FTAN - Codice identificativo	00602736_F.1
FNT - FONTI E DOCUMENTI	
FNTP - Tipo	estratto di mappa catastale
FNTD - Data	1994
AD - ACCESSO AI DATI	

ADS - SPECIFICHE DI ACCESSO AI DATI**ADSP - Profilo di accesso**

2

ADSM - Motivazione

scheda di bene di proprietà privata

CM - COMPILAZIONE**CMP - COMPILAZIONE****CMPD - Data**

1994

CMPN - Nome

Bianchi, Cristina

**FUR - Funzionario
responsabile**

NR

RVM - TRASCRIZIONE PER INFORMATIZZAZIONE**RVMD - Data**

2015

RVMN - Nome

Albonico, Chiara