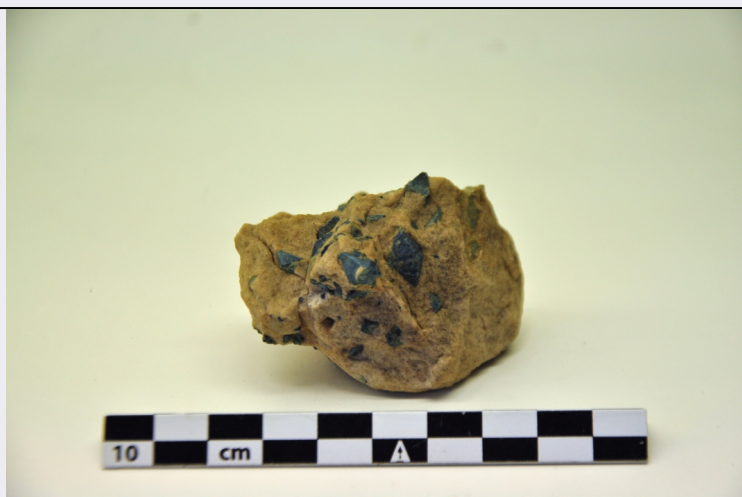


# SCHEDA



## CD - CODICI

TSK - Tipo scheda	BNM
LIR - Livello ricerca	C
NCT - CODICE UNIVOCO	
NCTR - Codice regione	16
NCTN - Numero catalogo generale	00302188
ESC - Ente schedatore	UNIBA
ECP - Ente competente	S114

## AC - ALTRI CODICI

ACM - Codice museo	MST-BA
ACO - Codice collezione	Mgaravelli
ACK - Codice campione	644
ACS - SCHEDE CORRELATE	
ACSE - Ente	Università Studi Bari
ACSC - Codice	644

## OG - OGGETTO

OGT - OGGETTO	
OGTD - Definizione	Lazulite
OGTL - Codice lingua	ita
OGTV - Identificazione	esemplare
OGTO - Tipologia contenitore	vetrina espositiva
OGTC - Denominazione collezione	Collezione Carlo Lorenzo Garavelli

## SM - SISTEMATICA MINERALI

### SMN - NOMENCLATURA

SMNA - Specie (nome italiano)	Lazulite
SMNI - Specie (I.M.A.)	Lazulite

### SMS - SISTEMATICA

<b>SMSD - Classe (New Dana)</b>	Fosfati
<b>SMSK - Codice (New Dana)</b>	41.10.1.1
<b>SMSC - Classe (Strunz)</b>	Fosfati, Arseniati, Vanadati
<b>SMSX - Codice (Strunz)</b>	7/B.08-20
<b>SMSG - Gruppo (I.M.A.)</b>	Lazulite group
<b>SMSF - Formula empirica</b>	(Mg,Fe <sup>2+</sup> )Al <sub>2</sub> (PO <sub>4</sub> ) <sub>2</sub> (OH) <sub>2</sub>
<b>SMT - TIPO</b>	
<b>SMTT - Tipo</b>	non tipo
<b>SMC - CARATTERISTICHE CRISTALLOGRAFICHE</b>	
<b>SMCS - Sistema</b>	Monoclino
<b>SMA - ASPETTO E MORFOLOGIA</b>	
<b>SMAB - Aspetto</b>	cristalli distinti su matrice
<b>SMAA - Abito</b>	pseudo ottaedrico
<b>SMF - PROPRIETA' FISICHE</b>	
<b>SMFC - Colore</b>	azzurro
<b>SMFT - Colore polvere</b>	bianco
<b>SMFP - Diafanita'</b>	translucido
<b>LR - DATI DI RACCOLTA</b>	
<b>LRV - LOCALITA' DI RACCOLTA</b>	
<b>LRVT - Tipo di localizzazione</b>	località di raccolta - dati storici
<b>LC - LOCALIZZAZIONE GEOGRAFICO-AMMINISTRATIVA</b>	
<b>PVC - LOCALIZZAZIONE GEOGRAFICO-AMMINISTRATIVA ATTUALE</b>	
<b>PVCS - Stato</b>	ITALIA
<b>PVCR - Regione</b>	Puglia
<b>PVCP - Provincia</b>	BA
<b>PVCC - Comune</b>	Bari
<b>LDC - COLLOCAZIONE SPECIFICA</b>	
<b>LDCT - Tipologia</b>	museo
<b>LDCU - Denominazione spazio viabilistico</b>	via Orabona, 4/a
<b>LDCM - Denominazione struttura conservativa</b>	Museo di Scienze della Terra
<b>LDCS - Specifiche</b>	V 5/6
<b>UB - DATI PATRIMONIALI E COLLEZIONI</b>	
<b>INV - INVENTARIO</b>	
<b>INVD - Data</b>	2009
<b>INVN - Numero</b>	n.d.
<b>STI - STIMA</b>	
<b>COL - COLLEZIONI</b>	
<b>COLD - Denominazione</b>	Collezione Garavelli
<b>COLC - Nome del collezionista</b>	Carlo Lorenzo Garavelli

**MT - DATI TECNICI****MIS - MISURE**

MISU - Unita'	cm
MISA - Altezza	6
MISL - Larghezza	4,5
MISN - Lunghezza	4

**DA - DATI ANALITICI****DES - DESCRIZIONE**

DESO - Oggetto	Reperto costituito da una matrice quarzosa su cui sono impostati cristalli pseudo ottaedrici da pochi mm a 1 cm di colore azzurro intenso ed opaco. Tutti i cristalli, come è ben evidente dalla foto, sono ben formati e caratterizzati da un habitus allungato lungo l'asse c, compatibile col sistema monclino.
NSC - Notizie storico-critiche	N.R.

**CO - CONSERVAZIONE****STC - STATO DI CONSERVAZIONE**

STCP - Riferimento alla parte	porzione esterna
STCD - Data	2015
STCC - Stato di conservazione	buono
STCM - Modalita' di conservazione	Il campione è conservato in una vetrina espositiva non sotto vuoto

**RS - RESTAURI E ANALISI****ALB - ANALISI DI LABORATORIO**

ALBT - Tipo	XRPD
ALBD - Data	giu-12
ALBE - Ente responsabile/ Laboratorio	Dip. Di Scienza della Terra e Geoambientali, Università degli Studi di Bari Aldo Moro.
ALBO - Nome operatore/ Responsabili	Lapomarda, Concetta
ALBR - Risultati delle analisi	Lazulite

**TU - CONDIZIONE GIURIDICA E VINCOLI****ACQ - ACQUISIZIONE**

ACQT - Tipo acquisizione	donazione
ACQN - Nome	Museo di Scienze della Terra
ACQD - Data acquisizione	12/05/2000
ACQL - Luogo acquisizione	Bari

**CDG - CONDIZIONE GIURIDICA**

CDGG - Indicazione generica	proprietà Ente pubblico non territoriale
CDGS - Indicazione specifica	Università degli Studi di Bari Aldo Moro
CDGI - Indirizzo	Piazza Umberto I, 1

**NVC - PROVVEDIMENTI DI TUTELA**

<b>NVCT - Tipo provvedimento</b>	DLgs n. 42/2004, art.13
----------------------------------	-------------------------

## **DO - FONTI E DOCUMENTI DI RIFERIMENTO**

### **FTA - DOCUMENTAZIONE FOTOGRAFICA**

<b>FTAX - Genere</b>	documentazione allegata
<b>FTAP - Tipo</b>	fotografia digitale (file)
<b>FTAA - Autore</b>	Taccarelli, Delia
<b>FTAD - Data</b>	2015
<b>FTAN - Codice identificativo</b>	ubast644

## **AD - ACCESSO AI DATI**

### **ADS - SPECIFICHE DI ACCESSO AI DATI**

<b>ADSP - Profilo di accesso</b>	1
<b>ADSM - Motivazione</b>	scheda contenente dati liberamente accessibili

## **CM - COMPILAZIONE**

### **CMP - COMPILAZIONE**

<b>CMPD - Data</b>	2015
<b>CMPN - Nome</b>	Delia Taccarelli
<b>RSR - Referente scientifico</b>	Garuccio, Augusto
<b>RSR - Referente scientifico</b>	Monno, Alessandro
<b>FUR - Funzionario responsabile</b>	Francescangeli, Ruggero

### **RVM - TRASCRIZIONE PER INFORMATIZZAZIONE**

<b>RVMD - Data</b>	2015
<b>RVMN - Nome</b>	Paradiso, Daniela
<b>RVME - Ente</b>	Università degli Studi di Bari Aldo Moro