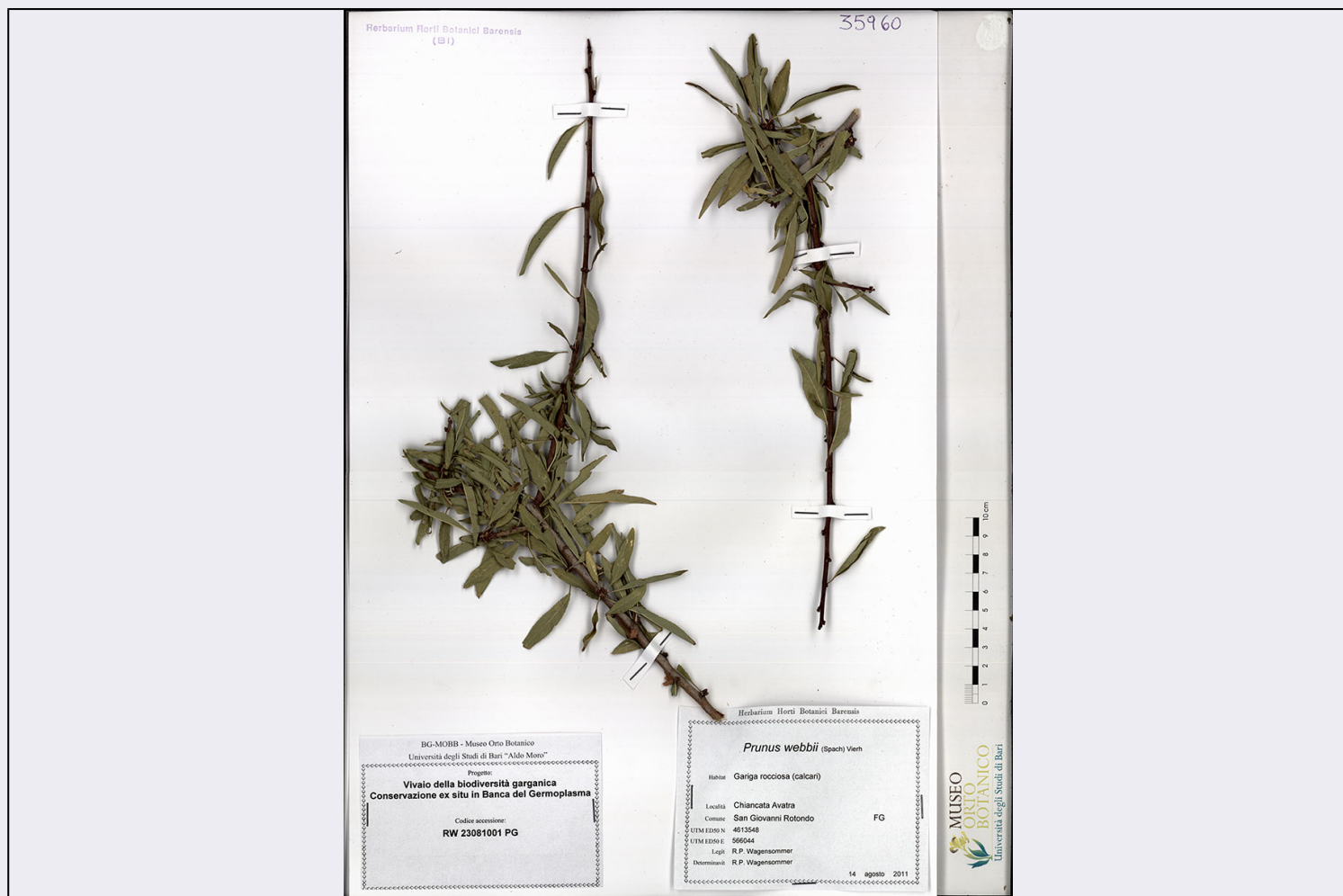


SCHEDA



CD - CODICI

TSK - Tipo scheda BNB

LIR - Livello ricerca C

NCT - CODICE UNIVOCO

NCTR - Codice regione 16

NCTN - Numero catalogo generale 00300595

ESC - Ente schedatore UNIBA

ECP - Ente competente S114

AC - ALTRI CODICI

ACI - Codice internazionale erbario BI

ACK - Codice campione 35960

ACS - SCHEDE CORRELATE

ACSE - Ente UNIBA BG-MOBB

ACSC - Codice RW 23081001 PG

ACSS - Specifiche Raccolta di materiale di propagazione di origine gamica per la conservazione in seed bank

OG - OGGETTO

OGT - OGGETTO

OGTD - Definizione	campione
OGTK - Tipologia campione	essiccato
SB - SISTEMATICA-BOTANICA	
SBS - SISTEMATICA	
SBSF - Famiglia	Rosaceae
SBSN - Numero genere	3213
SBSC - Schema sistematico di riferimento	Brummitt, R.K. 1992. Vascular plant families and genera. Royal Botanic Gardens, Kew.
NBN - NOMENCLATURA	
NBNA - Specie nome completo	Prunus webbii (Spach) Vierh.
DBV - DETERMINAVIT	
DBVA - Determinavit	Wagensommer, Robert Philipp
CBP - COMPOSIZIONE CAMPIONE	
CBPF - Numero fogli/ parti	2
CBPE - Numero etichette	2
SBE - CARTELLINI/ ETICHETTE	
SBEI - Intestazione originale	BG-MOBB Museo Orto Botanico Università degli Studi "Aldo Moro"
SBET - Testo	Progetto Vivaio della biodiversità garganica Conservazione ex situ in Banca del Germoplasma; Codice accessione RW 23081001 PG
SBEL - Lingua	italiano
SBEC - Caratteri lingua	latini
SBEA - Autografia	no
SBE - CARTELLINI/ ETICHETTE	
SBEI - Intestazione originale	Herbarium Horti Botanici Barenensis
SBET - Testo	Prunus webbii (Spach) Vierh.; Habitat Gariga rocciosa (calcari); Località Chiancata Avatra; Comune San Giovanni Rotondo FG; UTM ED50N 4613548; UTM ED50E 566044; Legit R.P. Wagensommer; Determinavit R.P. Wagensommer; 14 agosto 2011
SBEL - Lingua	Italiano
SBEC - Caratteri lingua	latini
SBEA - Autografia	no
LR - DATI DI RACCOLTA	
LRD - LEGIT E DATA	
LRDA - Legit	Wagensommer, Robert Philipp
LRDF - Data esatta	14/08/2011
LC - LOCALIZZAZIONE GEOGRAFICO-AMMINISTRATIVA	
PVC - LOCALIZZAZIONE GEOGRAFICO-AMMINISTRATIVA ATTUALE	
PVCS - Stato	ITALIA
PVCR - Regione	Puglia
PVCP - Provincia	BA
PVCC - Comune	Bari
LDC - COLLOCAZIONE SPECIFICA	
LDCT - Tipologia	museo

LDCU - Indirizzo	Via Edoardo Orabona, 4
LDCM - Denominazione raccolta	Museo Orto Botanico dell'Università degli Studi di Bari "Aldo Moro"
LDCS - Specifiche	piano terra - stanze 6/7 MOB
CO - CONSERVAZIONE	
STC - STATO DI CONSERVAZIONE	
STCT - Tipo	secco
STCD - Data	2015
STCC - Stato di conservazione	buono
TU - CONDIZIONE GIURIDICA E VINCOLI	
CDG - CONDIZIONE GIURIDICA	
CDGG - Indicazione generica	proprietà Ente pubblico non territoriale
CDGS - Indicazione specifica	Università degli Studi di Bari "Aldo Moro"
CDGI - Indirizzo	Piazza Umberto I, 1
DO - FONTI E DOCUMENTI DI RIFERIMENTO	
FTA - DOCUMENTAZIONE FOTOGRAFICA	
FTAX - Genere	documentazione allegata
FTAP - Tipo	(fotografia digitale)
FTAN - Codice identificativo	UBAOB35960
AD - ACCESSO AI DATI	
ADS - SPECIFICHE DI ACCESSO AI DATI	
ADSP - Profilo di accesso	1
ADSM - Motivazione	scheda contenente dati liberamente accessibili
CM - COMPILAZIONE	
CMP - COMPILAZIONE	
CMPD - Data	2015
CMPN - Nome	Mantino, Francesca
RSR - Referente scientifico	Garuccio, Augusto
RSR - Referente scientifico	Forte, Luigi
FUR - Funzionario responsabile	Francescangeli, Ruggero
RVM - TRASCRIZIONE PER INFORMATIZZAZIONE	
RVMD - Data	2015
RVMN - Nome	Tomaiuolo, Elisabetta
RVME - Ente	Università degli Studi di Bari Aldo Moro
AN - ANNOTAZIONI	
OSS - Osservazioni	Il campione è costituito da 2 parti