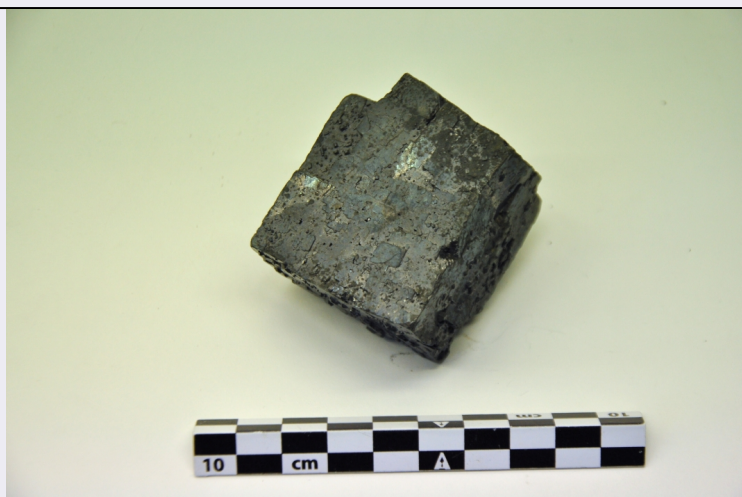


# SCHEDA



## CD - CODICI

TSK - Tipo scheda	BNM
LIR - Livello ricerca	C
<b>NCT - CODICE UNIVOCO</b>	
NCTR - Codice regione	16
NCTN - Numero catalogo generale	00302211
ESC - Ente schedatore	UNIBA
ECP - Ente competente	S114

## AC - ALTRI CODICI

ACM - Codice museo	MST-BA
ACO - Codice collezione	Mgaravelli
ACK - Codice campione	51
<b>ACS - SCHEDE CORRELATE</b>	
ACSE - Ente	Università Studi Bari
ACSC - Codice	51

## OG - OGGETTO

### OGT - OGGETTO

OGTD - Definizione	galena
OGTL - Codice lingua	ita
OGTV - Identificazione	esemplare
OGTO - Tipologia contenitore	vetrina espositiva
OGTC - Denominazione collezione	Collezione Carlo Lorenzo Garavelli

## SM - SISTEMATICA MINERALI

### SMN - NOMENCLATURA

SMNA - Specie (nome italiano)	galena
SMNI - Specie (I.M.A.)	galena

### SMT - TIPO

<b>SMTT - Tipo</b>	non tipo
<b>SMC - CARATTERISTICHE CRISTALLOGRAFICHE</b>	
<b>SMCS - Sistema</b>	Monometrico
<b>SMA - ASPETTO E MORFOLOGIA</b>	
<b>SMAB - Aspetto</b>	cristallo singolo senza matrice
<b>SMAA - Abito</b>	equidimensionale
<b>LR - DATI DI RACCOLTA</b>	
<b>LRV - LOCALITA' DI RACCOLTA</b>	
<b>LRVT - Tipo di localizzazione</b>	località di raccolta - dati storici
<b>LRVS - Stato</b>	Missouri, U.S.A.
<b>LRVL - Località</b>	Tri-state district
<b>LC - LOCALIZZAZIONE GEOGRAFICO-AMMINISTRATIVA</b>	
<b>PVC - LOCALIZZAZIONE GEOGRAFICO-AMMINISTRATIVA ATTUALE</b>	
<b>PVCS - Stato</b>	ITALIA
<b>PVCR - Regione</b>	Puglia
<b>PVCP - Provincia</b>	BA
<b>PVCC - Comune</b>	Bari
<b>LDC - COLLOCAZIONE SPECIFICA</b>	
<b>LDCT - Tipologia</b>	museo
<b>LDCU - Indirizzo</b>	via Orabona, 4/a
<b>LDCM - Denominazione raccolta</b>	Museo di Scienze della Terra
<b>LDCS - Specifiche</b>	V 1/4
<b>UB - DATI PATRIMONIALI E COLLEZIONI</b>	
<b>INV - INVENTARIO</b>	
<b>INVD - Data</b>	2009
<b>INVN - Numero</b>	n.d.
<b>STI - STIMA</b>	
<b>COL - COLLEZIONI</b>	
<b>COLD - Denominazione</b>	Collezione Garavelli
<b>COLC - Nome del collezionista</b>	Carlo Lorenzo Garavelli
<b>COLA - Data ingresso del bene nella collezione</b>	1977
<b>MT - DATI TECNICI</b>	
<b>MIS - MISURE</b>	
<b>MISU - Unità</b>	cm
<b>DA - DATI ANALITICI</b>	
<b>DES - DESCRIZIONE</b>	
<b>DESO - Oggetto</b>	Grosso cristallo isolato, cubico, tipicamente "a mosaico".
<b>NSC - Notizie storico-critiche</b>	Acquistato da A. N. Minereali (G. Borghi), Roma, 1977.
<b>CO - CONSERVAZIONE</b>	

**STC - STATO DI CONSERVAZIONE**

<b>STCP - Riferimento alla parte</b>	porzione esterna
<b>STCD - Data</b>	2015
<b>STCC - Stato di conservazione</b>	buono

**TU - CONDIZIONE GIURIDICA E VINCOLI****ACQ - ACQUISIZIONE**

<b>ACQT - Tipo acquisizione</b>	donazione
<b>ACQN - Nome</b>	Museo di Scienze della Terra
<b>ACQD - Data acquisizione</b>	12/05/2000
<b>ACQL - Luogo acquisizione</b>	Bari

**CDG - CONDIZIONE GIURIDICA**

<b>CDGG - Indicazione generica</b>	proprietà Ente pubblico non territoriale
<b>CDGS - Indicazione specifica</b>	Università degli Studi di Bari Aldo Moro
<b>CDGI - Indirizzo</b>	Piazza Umberto I, 1

**NVC - PROVVEDIMENTI DI TUTELA**

<b>NVCT - Tipo provvedimento</b>	DLgs n. 42/2004, art.13
----------------------------------	-------------------------

**DO - FONTI E DOCUMENTI DI RIFERIMENTO****FTA - DOCUMENTAZIONE FOTOGRAFICA**

<b>FTAX - Genere</b>	documentazione allegata
<b>FTAP - Tipo</b>	fotografia digitale (file)
<b>FTAA - Autore</b>	Taccarelli, Delia
<b>FTAD - Data</b>	2015
<b>FTAN - Codice identificativo</b>	ubast51

**AD - ACCESSO AI DATI****ADS - SPECIFICHE DI ACCESSO AI DATI**

<b>ADSP - Profilo di accesso</b>	1
<b>ADSM - Motivazione</b>	scheda contenente dati liberamente accessibili

**CM - COMPILAZIONE****CMP - COMPILAZIONE**

<b>CMPD - Data</b>	2015
<b>CMPN - Nome</b>	Delia Taccarelli
<b>RSR - Referente scientifico</b>	Garuccio, Augusto
<b>RSR - Referente scientifico</b>	Monno, Alessandro
<b>FUR - Funzionario responsabile</b>	Francescangeli, Ruggero
<b>RVM - TRASCRIZIONE PER INFORMATIZZAZIONE</b>	
<b>RVMD - Data</b>	2015
<b>RVMN - Nome</b>	Paradiso, Daniela
<b>RVME - Ente</b>	Università degli Studi di Bari Aldo Moro