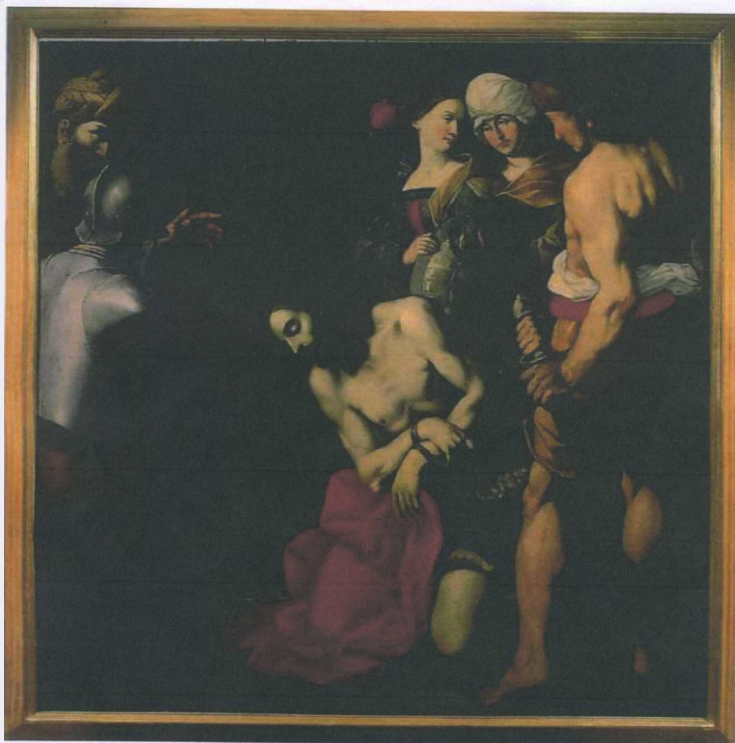


SCHEDA



CD - CODICI

TSK - Tipo Scheda	OA
LIR - Livello ricerca	C
NCT - CODICE UNIVOCO	
NCTR - Codice regione	09
NCTN - Numero catalogo generale	00745782
ESC - Ente schedatore	S156
ECP - Ente competente	S156

OG - OGGETTO

OGT - OGGETTO

OGTD - Definizione	dipinto
--------------------	---------

SGT - SOGGETTO

SGTI - Identificazione	Decapitazione di San Giovanni Battista
------------------------	--

LC - LOCALIZZAZIONE GEOGRAFICO-AMMINISTRATIVA

PVC - LOCALIZZAZIONE GEOGRAFICO-AMMINISTRATIVA ATTUALE

PVCS - Stato	ITALIA
PVCR - Regione	Campania
PVCP - Provincia	NA
PVCC - Comune	Napoli
PVCL - Localita'	NAPOLI

LDC - COLLOCAZIONE SPECIFICA

DT - CRONOLOGIA

DTZ - CRONOLOGIA GENERICA

DTZG - Secolo	sec. XVII
DTZS - Frazione di secolo	secondo quarto
DTS - CRONOLOGIA SPECIFICA	
DTSI - Da	1635
DTSV - Validita'	ca
DTSF - A	1640
DTSL - Validita'	ca
DTM - Motivazione cronologia	bibliografia
AU - DEFINIZIONE CULTURALE	
AUT - AUTORE	
AUTM - Motivazione dell'attribuzione	bibliografia
AUTN - Nome scelto	Preti Gregorio
AUTA - Dati anagrafici	1603/ 1672
AUTH - Sigla per citazione	00011170
MT - DATI TECNICI	
MTC - Materia e tecnica	tela/ pittura a olio
MIS - MISURE	
MISU - Unita'	cm
MISA - Altezza	198
MISL - Larghezza	198
CO - CONSERVAZIONE	
STC - STATO DI CONSERVAZIONE	
STCC - Stato di conservazione	buono
DA - DATI ANALITICI	
DES - DESCRIZIONE	
DESO - Indicazioni sull'oggetto	Dipinto su tela raffigurante a sinistra due uomini rivolti verso un uomo legato e inginocchiato al centro della scena e dietro di lui due donne e un uomo che impugna una spada.
DESI - Codifica Iconclass	73 C 13
DESS - Indicazioni sul soggetto	Decollazione di San Giovanni Battista.
NSC - Notizie storico-critiche	"L'esame della fotografia trasmessa dall'Ufficio Esportazione di Firenze con nota n. 3492/N del 24/11/2009 permette di identificare l'opera riprodotta con il dipinto raffigurante la 'Decollazione del Battista', proveniente da collezione privata. Il dipinto è stato attribuito nel 1974 da Maurizio Marini a Mattia Preti con una datazione al 1642; John Spike lo ha successivamente ricondotto al fratello maggiore Gregorio, retrodatandolo al 1635-1640. L'opera è di estremo interesse per chiarire l'evoluzione del linguaggio artistico di Gregorio, comprendere il primo periodo romano di Mattia nella bottega del fratello, per ricostruire il rapporto di entrambi con la 'manfrediana methodus' e con pittori dell'area nordica. Sarebbero auspicabili puntuali indagini scientifiche per riscontrare l'ipotizzarle contributo di Mattia, nel disegno e nella stesura". Dott. Domenico Belcastro, Soprintendenza PSAE della Calabria.

TU - CONDIZIONE GIURIDICA E VINCOLI**ACQ - ACQUISIZIONE**

ACQT - Tipo acquisizione acquisto

ACQD - Data acquisizione 2012

CDG - CONDIZIONE GIURIDICA

CDGG - Indicazione generica proprietà privata

NVC - PROVVEDIMENTI DI TUTELA

NVCT - Tipo provvedimento DLgs n. 42/2004, art.13, comma 1

NVCE - Estremi provvedimento DDR 153 (2010/03/24)

NVCD - Data notificazione 2013/03/06

ALN - MUTAMENTI TITOLARITA'/POSSESSO/DETENZIONE

ALNT - Tipo evento alienazione

ESP - ESPORTAZIONI

ESPT - Tipo licenza attestato di libera circolazione

ESPU - Ufficio UE Napoli

ESPD - Data emissione 2009/12/09

DO - FONTI E DOCUMENTI DI RIFERIMENTO**FTA - DOCUMENTAZIONE FOTOGRAFICA**

FTAX - Genere documentazione allegata

FTAP - Tipo fotografia digitale

FTAN - Codice identificativo 10UV

AD - ACCESSO AI DATI**ADS - SPECIFICHE DI ACCESSO AI DATI**

ADSP - Profilo di accesso 2

ADSM - Motivazione scheda di bene di proprietà privata

CM - COMPILAZIONE**CMP - COMPILAZIONE**

CMPD - Data 2012

CMPN - Nome Berretti L.

FUR - Funzionario responsabile Marini G.

AN - ANNOTAZIONI