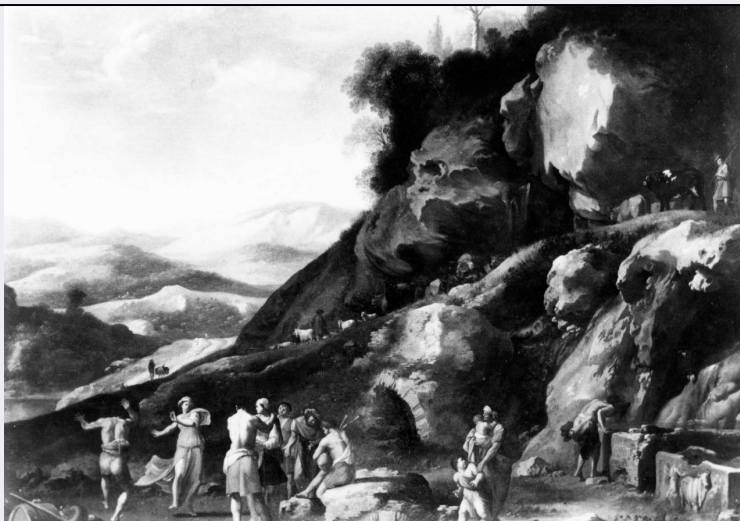


SCHEDA



CD - CODICI

TSK - Tipo Scheda	OA
LIR - Livello ricerca	C
NCT - CODICE UNIVOCO	
NCTR - Codice regione	09
NCTN - Numero catalogo generale	00131574
ESC - Ente schedatore	S156
ECP - Ente competente	S156

OG - OGGETTO

OGT - OGGETTO	
OGTD - Definizione	dipinto
SGT - SOGGETTO	
SGTI - Identificazione	paesaggio con contadini

LC - LOCALIZZAZIONE GEOGRAFICO-AMMINISTRATIVA

PVC - LOCALIZZAZIONE GEOGRAFICO-AMMINISTRATIVA ATTUALE

PVCS - Stato	Italia
PVCR - Regione	Toscana
PVCP - Provincia	FI
PVCC - Comune	Firenze

LDC - COLLOCAZIONE SPECIFICA

LDCT - Tipologia	palazzo
LDCN - Denominazione	Palazzo degli Uffizi
LDCC - Complesso monumentale di appartenenza	Complesso vasariano
LDCU - Denominazione spazio viabilistico	piazzale degli Uffizi
LDCM - Denominazione attuale	Galleria degli Uffizi
LDCS - Specifiche	sala 54 Pittori Olandesi XVII secolo Haarlem Utrecht

UB - UBICAZIONE E DATI PATRIMONIALI**INV - INVENTARIO DI MUSEO O SOPRINTENDENZA**

INVN - Numero	Inv. 1890, 1233
INVD - Data	1890 post

LA - ALTRE LOCALIZZAZIONI GEOGRAFICO-AMMINISTRATIVE

TCL - Tipo di localizzazione luogo di provenienza

PRV - LOCALIZZAZIONE GEOGRAFICO-AMMINISTRATIVA

PRVR - Regione	Toscana
PRVP - Provincia	FI
PRVC - Comune	Firenze

PRC - COLLOCAZIONE SPECIFICA

PRCT - Tipologia	villa
PRCD - Denominazione	Villa medicea di Poggio Imperiale
PRCC - Complesso monumentale di appartenenza	Villa medicea di Poggio Imperiale

PRD - DATA

PRDI - Data ingresso	1654
PRDU - Data uscita	1761

LA - ALTRE LOCALIZZAZIONI GEOGRAFICO-AMMINISTRATIVE

TCL - Tipo di localizzazione luogo di provenienza

PRV - LOCALIZZAZIONE GEOGRAFICO-AMMINISTRATIVA

PRVR - Regione	Toscana
PRVP - Provincia	FI
PRVC - Comune	Firenze

PRC - COLLOCAZIONE SPECIFICA

PRCT - Tipologia	palazzo
PRCD - Denominazione	Palazzo Pitti
PRCC - Complesso monumentale di appartenenza	Palazzo Pitti
PRCM - Denominazione raccolta	Guardaroba Medicea

PRD - DATA

PRDI - Data ingresso	1761
PRDU - Data uscita	1796

LA - ALTRE LOCALIZZAZIONI GEOGRAFICO-AMMINISTRATIVE

TCL - Tipo di localizzazione luogo di provenienza

PRV - LOCALIZZAZIONE GEOGRAFICO-AMMINISTRATIVA

PRVR - Regione	Toscana
PRVP - Provincia	FI
PRVC - Comune	Firenze

PRC - COLLOCAZIONE SPECIFICA

PRCT - Tipologia	palazzo
PRCD - Denominazione	Palazzo degli Uffizi
PRCC - Complesso monumentale di appartenenza	Complesso vasariano
PRCU - Denominazione spazio viabilistico	piazzale degli Uffizi
PRCM - Denominazione raccolta	Galleria degli Uffizi

PRD - DATA

PRDI - Data ingresso	1796
PRDU - Data uscita	1945

LA - ALTRE LOCALIZZAZIONI GEOGRAFICO-AMMINISTRATIVE

TCL - Tipo di localizzazione	luogo di provenienza
-------------------------------------	----------------------

PRV - LOCALIZZAZIONE GEOGRAFICO-AMMINISTRATIVA

PRVR - Regione	Toscana
PRVP - Provincia	FI
PRVC - Comune	Firenze

PRC - COLLOCAZIONE SPECIFICA

PRCT - Tipologia	palazzo
PRCD - Denominazione	Palazzo Pitti
PRCC - Complesso monumentale di appartenenza	Palazzo Pitti
PRCM - Denominazione raccolta	Museo degli Argenti

PRD - DATA

PRDI - Data ingresso	1945
PRDU - Data uscita	1945

LA - ALTRE LOCALIZZAZIONI GEOGRAFICO-AMMINISTRATIVE

TCL - Tipo di localizzazione	luogo di provenienza
-------------------------------------	----------------------

PRV - LOCALIZZAZIONE GEOGRAFICO-AMMINISTRATIVA

PRVR - Regione	Toscana
PRVP - Provincia	FI
PRVC - Comune	Firenze

PRC - COLLOCAZIONE SPECIFICA

PRCT - Tipologia	palazzo
PRCD - Denominazione	Palazzo degli Uffizi
PRCC - Complesso monumentale di appartenenza	Complesso vasariano
PRCM - Denominazione raccolta	Galleria degli Uffizi

PRCS - Specifiche	Pianterreno
--------------------------	-------------

PRD - DATA

PRDI - Data ingresso	1945
PRDU - Data uscita	1951
LA - ALTRE LOCALIZZAZIONI GEOGRAFICO-AMMINISTRATIVE	
TCL - Tipo di localizzazione	luogo di provenienza
PRV - LOCALIZZAZIONE GEOGRAFICO-AMMINISTRATIVA	
PRVR - Regione	Toscana
PRVP - Provincia	FI
PRVC - Comune	Firenze
PRC - COLLOCAZIONE SPECIFICA	
PRCT - Tipologia	palazzo
PRCD - Denominazione	Palazzo Pitti
PRCC - Complesso monumentale di appartenenza	Palazzo Pitti
PRCM - Denominazione raccolta	Galleria d'Arte Moderna
PRCS - Specifiche	Magazzino degli Occhi
PRD - DATA	
PRDI - Data ingresso	1951
PRDU - Data uscita	1954
LA - ALTRE LOCALIZZAZIONI GEOGRAFICO-AMMINISTRATIVE	
TCL - Tipo di localizzazione	luogo di provenienza
PRV - LOCALIZZAZIONE GEOGRAFICO-AMMINISTRATIVA	
PRVR - Regione	Toscana
PRVP - Provincia	FI
PRVC - Comune	Firenze
PRC - COLLOCAZIONE SPECIFICA	
PRCT - Tipologia	palazzo
PRCD - Denominazione	Palazzo degli Uffizi
PRCC - Complesso monumentale di appartenenza	Complesso vasariano
PRCM - Denominazione raccolta	Galleria degli Uffizi
PRCS - Specifiche	Gabinetto Restauri
PRD - DATA	
PRDI - Data ingresso	1954
PRDU - Data uscita	1964
LA - ALTRE LOCALIZZAZIONI GEOGRAFICO-AMMINISTRATIVE	
TCL - Tipo di localizzazione	luogo di provenienza
PRV - LOCALIZZAZIONE GEOGRAFICO-AMMINISTRATIVA	
PRVR - Regione	Toscana
PRVP - Provincia	FI
PRVC - Comune	Firenze

PRC - COLLOCAZIONE SPECIFICA

PRCT - Tipologia	palazzo
PRCD - Denominazione	Palazzo Pitti
PRCC - Complesso monumentale di appartenenza	Palazzo Pitti
PRCM - Denominazione raccolta	Galleria d'Arte Moderna
PRCS - Specifiche	Appartamenti Reali

PRD - DATA

PRDI - Data ingresso	1964
PRDU - Data uscita	1967

LA - ALTRE LOCALIZZAZIONI GEOGRAFICO-AMMINISTRATIVE

TCL - Tipo di localizzazione	luogo di provenienza
-------------------------------------	----------------------

PRV - LOCALIZZAZIONE GEOGRAFICO-AMMINISTRATIVA

PRVR - Regione	Toscana
PRVP - Provincia	FI
PRVC - Comune	Firenze

PRC - COLLOCAZIONE SPECIFICA

PRCT - Tipologia	palazzo
PRCD - Denominazione	Palazzo Pitti
PRCC - Complesso monumentale di appartenenza	Palazzo Pitti
PRCM - Denominazione raccolta	Galleria d'Arte Moderna
PRCS - Specifiche	Magazzino degli Occhi

PRD - DATA

PRDI - Data ingresso	1967
PRDU - Data uscita	1970

LA - ALTRE LOCALIZZAZIONI GEOGRAFICO-AMMINISTRATIVE

TCL - Tipo di localizzazione	luogo di provenienza
-------------------------------------	----------------------

PRV - LOCALIZZAZIONE GEOGRAFICO-AMMINISTRATIVA

PRVR - Regione	Toscana
PRVP - Provincia	FI
PRVC - Comune	Firenze

PRC - COLLOCAZIONE SPECIFICA

PRCT - Tipologia	palazzo
PRCD - Denominazione	Palazzo degli Uffizi
PRCC - Complesso monumentale di appartenenza	Complesso vasariano
PRCM - Denominazione raccolta	Galleria degli Uffizi

PRD - DATA

PRDI - Data ingresso	1970
PRDU - Data uscita	1977

LA - ALTRE LOCALIZZAZIONI GEOGRAFICO-AMMINISTRATIVE

TCL - Tipo di localizzazione	luogo di provenienza
-------------------------------------	----------------------

PRV - LOCALIZZAZIONE GEOGRAFICO-AMMINISTRATIVA

PRVR - Regione	Toscana
PRVP - Provincia	FI
PRVC - Comune	Firenze

PRC - COLLOCAZIONE SPECIFICA

PRCT - Tipologia	palazzo
PRCD - Denominazione	Palazzo Pitti
PRCC - Complesso monumentale di appartenenza	Palazzo Pitti
PRCM - Denominazione raccolta	Galleria d'Arte Moderna
PRCS - Specifiche	Magazzino degli Occhi

PRD - DATA

PRDI - Data ingresso	1977
PRDU - Data uscita	1981

LA - ALTRE LOCALIZZAZIONI GEOGRAFICO-AMMINISTRATIVE

TCL - Tipo di localizzazione	luogo di deposito
-------------------------------------	-------------------

PRV - LOCALIZZAZIONE GEOGRAFICO-AMMINISTRATIVA

PRVS - Stato	ITALIA
PRVR - Regione	Toscana
PRVP - Provincia	FI
PRVC - Comune	Firenze

PRC - COLLOCAZIONE SPECIFICA

PRCT - Tipologia	palazzo
PRCD - Denominazione	Palazzo degli Uffizi
PRCC - Complesso monumentale di appartenenza	Complesso vasariano
PRCU - Denominazione spazio viabilistico	piazzale degli Uffizi
PRCM - Denominazione raccolta	Galleria degli Uffizi
PRCS - Specifiche	depositi

PRD - DATA

PRDU - Data uscita	2011
---------------------------	------

DT - CRONOLOGIA

DTZ - CRONOLOGIA GENERICA

DTZG - Secolo	sec. XVII
----------------------	-----------

DTS - CRONOLOGIA SPECIFICA

DTSI - Da	1622
DTSF - A	1622
DTM - Motivazione cronologia	data
AU - DEFINIZIONE CULTURALE	
AUT - AUTORE	
AUTM - Motivazione dell'attribuzione	analisi stilistica
AUTN - Nome scelto	Van Poelenburgh Cornelis
AUTA - Dati anagrafici	1594-1595/ 1667
AUTH - Sigla per citazione	00007712
MT - DATI TECNICI	
MTC - Materia e tecnica	rame/ pittura a olio
MIS - MISURE	
MISU - Unita'	cm
MISA - Altezza	65.7
MISL - Larghezza	84.8
CO - CONSERVAZIONE	
STC - STATO DI CONSERVAZIONE	
STCC - Stato di conservazione	buono
STCS - Indicazioni specifiche	Vernice ingiallita ma abbastanza omogenea e trasparente, vecchi ritocchi alterati (Alzeni, 2014).
RS - RESTAURI	
RST - RESTAURI	
RSTD - Data	1969
RSTE - Ente responsabile	SBAS FI
RSTN - Nome operatore	G.R. n. 3582
RST - RESTAURI	
RSTD - Data	2010
RSTN - Nome operatore	Bensi S.
RSTN - Nome operatore	Bernini M.
RSTN - Nome operatore	Alzeni R.
DA - DATI ANALITICI	
DES - DESCRIZIONE	
DESO - Indicazioni sull'oggetto	NR (recupero pregresso)
DESI - Codifica Iconclass	25H : 46 A 14 : 43 C 93
DESS - Indicazioni sul soggetto	Paesaggi: paesaggio con contadini. Animali: mucche.
ISR - ISCRIZIONI	
ISRC - Classe di appartenenza	documentaria
ISRS - Tecnica di scrittura	a pennello
ISRT - Tipo di caratteri	corsivo

ISRP - Posizione	in basso a sinistra
ISRI - Trascrizione	1622
ISR - ISCRIZIONI	
ISRC - Classe di appartenenza	itineraria
ISRS - Tecnica di scrittura	a penna
ISRT - Tipo di caratteri	corsivo
ISRP - Posizione	sul retro
ISRI - Trascrizione	Pitti 12 Maggio 1796; nn. 600-1503-1973
NSC - Notizie storico-critiche	Il quadro era nella Villa del Poggio Imperiale nel 1654-55. Nel 1761 risulta a Palazzo Pitti. Fu portato agli Uffizi nel 1796. La sua provenienza non è documentata, e la prima menzione del quadro è in un inventario della Villa del Poggio Imperiale del 1654. E' tuttavia probabile che l'opera sia stata eseguita dal pittore durante il suo soggiorno fiorentino, documentato dal Sandrart. E' il rame più grande dell'ingente serie di opere del Poelenburgh presenti nelle collezioni fiorentine.

TU - CONDIZIONE GIURIDICA E VINCOLI

ACQ - ACQUISIZIONE

ACQT - Tipo acquisizione	legato
ACQN - Nome	collezioni granducali medicee
ACQD - Data acquisizione	1743
ACQL - Luogo acquisizione	FI/ Firenze

CDG - CONDIZIONE GIURIDICA

CDGG - Indicazione generica	proprietà Stato
CDGS - Indicazione specifica	Ministero per i Beni e le Attività Culturali

DO - FONTI E DOCUMENTI DI RIFERIMENTO

FTA - DOCUMENTAZIONE FOTOGRAFICA

FTAX - Genere	documentazione allegata
FTAP - Tipo	fotografia b/n
FTAN - Codice identificativo	SBAS FI 95749

FTA - DOCUMENTAZIONE FOTOGRAFICA

FTAX - Genere	documentazione esistente
FTAP - Tipo	fotografia b/n
FTAN - Codice identificativo	SBAS FI 1287

FNT - FONTI E DOCUMENTI

FNTP - Tipo	inventario
FNTT - Denominazione	Catalogo Generale della R. Galleria di Firenze
FNTD - Data	1825
FNTF - Foglio/Carta	n. 1065
FNTN - Nome archivio	FI/ Biblioteca degli Uffizi
FNTS - Posizione	ms. 173, I
FNTI - Codice identificativo	NR (recupero pregresso)

FNT - FONTI E DOCUMENTI

FNTP - Tipo	inventario
FNTT - Denominazione	Inventario 1881
FNTD - Data	1881
FNTF - Foglio/Carta	935E
FNTN - Nome archivio	FI/ Biblioteca degli Uffici
FNTS - Posizione	NR (recupero pregresso)
FNTI - Codice identificativo	NR (recupero pregresso)

BIB - BIBLIOGRAFIA

BIBX - Genere	bibliografia specifica
BIBA - Autore	Poggi G.
BIBD - Anno di edizione	1926
BIBH - Sigla per citazione	00004652
BIBN - V., pp., nn.	p. 171

BIB - BIBLIOGRAFIA

BIBX - Genere	bibliografia specifica
BIBA - Autore	Schaar E. von
BIBD - Anno di edizione	1959-1960
BIBH - Sigla per citazione	00009681
BIBN - V., pp., nn.	pp. 25-54

BIB - BIBLIOGRAFIA

BIBX - Genere	bibliografia specifica
BIBA - Autore	Rosenberg J./ Slive S./ Ter Kuile E. H.
BIBD - Anno di edizione	1966
BIBH - Sigla per citazione	00009675

BIB - BIBLIOGRAFIA

BIBX - Genere	bibliografia specifica
BIBA - Autore	Salerno L.
BIBD - Anno di edizione	1977-1980
BIBH - Sigla per citazione	00004711
BIBN - V., pp., nn.	p. 225 e segg.

BIB - BIBLIOGRAFIA

BIBX - Genere	bibliografia specifica
BIBA - Autore	Uffizi catalogo
BIBD - Anno di edizione	1980
BIBH - Sigla per citazione	00000848
BIBN - V., pp., nn.	p. 420, P1213

BIB - BIBLIOGRAFIA

BIBX - Genere	bibliografia specifica
BIBA - Autore	Mai visti
BIBD - Anno di edizione	2004
BIBH - Sigla per citazione	x0016997

BIB - BIBLIOGRAFIA**BIBX - Genere** bibliografia specifica**BIBA - Autore** Painting Italian**BIBD - Anno di edizione** 2007**BIBH - Sigla per citazione** 00016982**MST - MOSTRE****MSTT - Titolo** Capolavori della Pittura Olandese**MSTL - Luogo** Roma**MSTD - Data** 1928**MST - MOSTRE****MSTT - Titolo** Dipinti fiamminghi e olandesi del Seicento**MSTL - Luogo** Firenze**MSTD - Data** 1958**MST - MOSTRE****MSTT - Titolo** Paesisti, Bamboccianti e vedutisti nella Roma Seicentesca**MSTL - Luogo** Firenze**MSTD - Data** 1967**MST - MOSTRE****MSTT - Titolo** I Mai Visti, IV. Memorie di paesaggi**MSTL - Luogo** Firenze**MSTD - Data** 2004-2005**MST - MOSTRE****MSTT - Titolo** Painting the Italian Landscape: Views from the Uffizi**MSTL - Luogo** Huntsville**MSTL - Luogo** Williamsburg**MSTL - Luogo** Tulsa**MSTL - Luogo** Cincinnati**MSTL - Luogo** Lubbock**MSTL - Luogo** Ocala**MSTD - Data** 2007-2009**AD - ACCESSO AI DATI****ADS - SPECIFICHE DI ACCESSO AI DATI****ADSP - Profilo di accesso** 1**ADSM - Motivazione** scheda contenente dati liberamente accessibili**CM - COMPILAZIONE****CMP - COMPILAZIONE****CMPD - Data** 1978**CMPN - Nome** Chiarini M.**FUR - Funzionario responsabile** Meloni S.**RVM - TRASCRIZIONE PER INFORMATIZZAZIONE****RVMD - Data** 2006**RVMN - Nome** ARTPAST/ Feraci

AGG - AGGIORNAMENTO - REVISIONE

AGGD - Data	2001
AGGN - Nome	Fabiani
AGGF - Funzionario responsabile	NR (recupero pregresso)

AGG - AGGIORNAMENTO - REVISIONE

AGGD - Data	2006
AGGN - Nome	ARTPAST/ Feraci
AGGF - Funzionario responsabile	NR (recupero pregresso)

AGG - AGGIORNAMENTO - REVISIONE

AGGD - Data	2015
AGGN - Nome	D'Andrea G.
AGGF - Funzionario responsabile	Sframeli M.