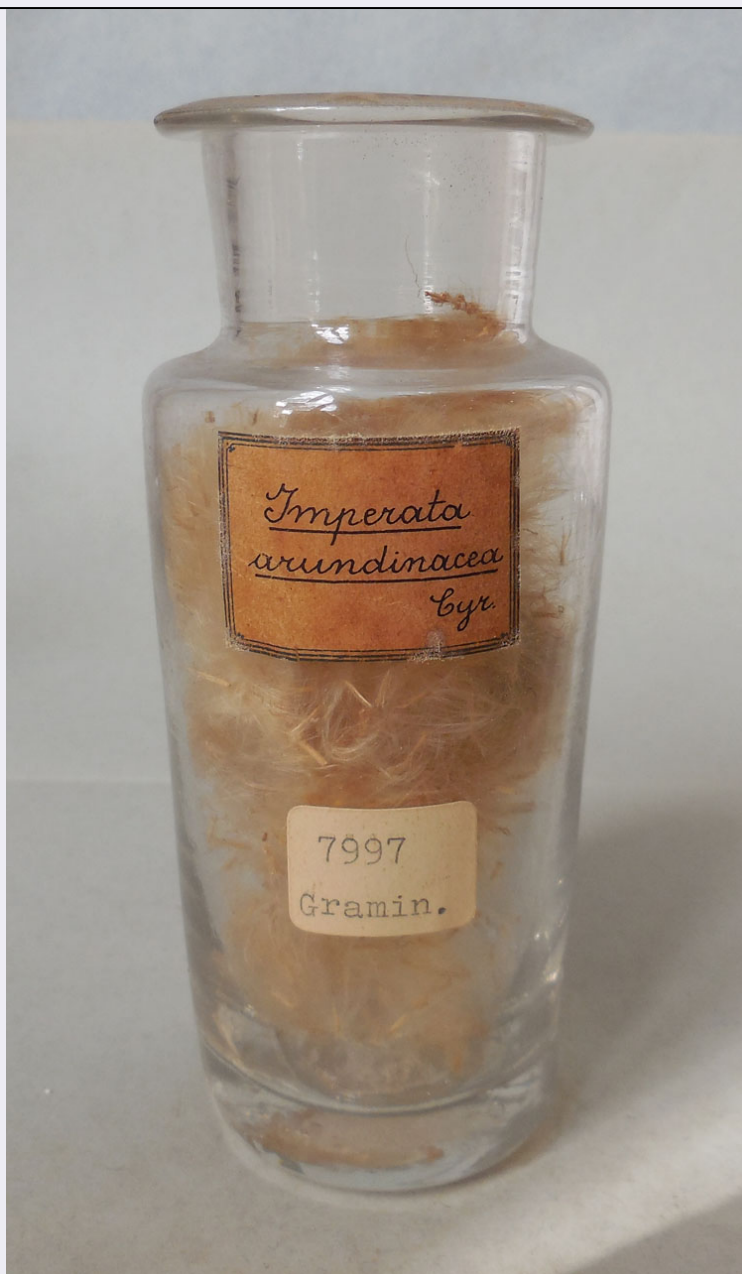


SCHEDA



CD - CODICI

TSK - Tipo scheda	BNB
LIR - Livello ricerca	I
NCT - CODICE UNIVOCO	
NCTR - Codice regione	09
NCTN - Numero catalogo generale	00860204
ESC - Ente schedatore	UNISI
ECP - Ente competente	S61

OG - OGGETTO

OGT - OGGETTO

OGTD - Definizione	campione
OGTE - Denominazione erbario	Herbarium Universitatis Senensis

OGTR - Tipologia erbario	erbario generale
OGTC - Denominazione collezione/ raccolta	Collezione spermoteca
OGTZ - Tipologia collezione/ raccolta	collezione fanerogamica
OGTK - Tipologia campione	essiccato
OGTS - Notizie storico-culturali	Il campione consiste in un numero variabile di carioidi, racchiusi in un contenitore di vetro sigillato con della paraffina. Sul contenitore sono attaccati due cartellini: uno più antico che riporta il nome del genere e l'altro più recente con il numero della specie e la famiglia. Il campione fa parte di una collezione nata grazie al lavoro del Prof. A. Tassi nel 1860 e riorganizzata dal Prof. B. Longo e dal Prof. A. Preda, direttori dell'Orto Botanico di Siena rispettivamente dal 1906-1915 e dal 1915-1921.

SB - SISTEMATICA-BOTANICA

SBS - SISTEMATICA

SBSF - Famiglia	Graminaceae
SBSN - Numero genere	7997
SBSC - Schema sistematico di riferimento	Durand Th. 1888, Index Generum Phanerogamorum-Bruxellis

NBN - NOMENCLATURA

NBNA - Specie nome completo	Imperata arundinacea Cyr.
------------------------------------	---------------------------

DBV - DETERMINAVIT

DBVA - Determinavit	Attilio Tassi, Biagio Longo, Agilulfo Preda
DBVB - Da	1860
DBVC - Validita'	post
DBVD - A	1921
DBVE - Validita'	ante

SBE - CARTELLINI/ ETICHETTE

SBET - Testo	Imperata/ arundinacea/ Cyr.
SBEL - Lingua	latina
SBEC - Caratteri lingua	latini

SBE - CARTELLINI/ ETICHETTE

SBET - Testo	7997/ Gramin.
---------------------	---------------

RB - REVISIONI-BOTANICA

RBR - DATI REVISIONE

RBRT - Tipologia	variazione nomenclaturale
RBRA - Autore	Bonini Ilaria
RBRN - Nome da revisione	Poaceae: Imperata cylindrica (L.) Raeusch.
RBRB - Bibliografia	The Plant List (2013). Version 1.1. Published on the Internet; http://www.theplantlist.org/ (accessed 1st January).

RBD - DATA REVISIONE

RBDF - Data esatta	2013
---------------------------	------

LC - LOCALIZZAZIONE GEOGRAFICO-AMMINISTRATIVA

PVC - LOCALIZZAZIONE GEOGRAFICO-AMMINISTRATIVA ATTUALE

PVCS - Stato	ITALIA
PVCR - Regione	Toscana
PVCP - Provincia	SI
PVCC - Comune	Siena

LDC - COLLOCAZIONE SPECIFICA

LDCT - Tipologia	ex monastero
LDCQ - Qualificazione	camaldolese
LDCN - Denominazione	Accademia dei Fisiocritici Onlus
LDCU - Denominazione spazio viabilistico	Piazzetta Silvio Gigli, 2
LDCM - Denominazione struttura conservativa	Museo di Storia Naturale - sezione Botanica

LA - ALTRE LOCALIZZAZIONI GEOGRAFICO-AMMINISTRATIVE

TCL - Tipo di localizzazione	luogo di provenienza
-------------------------------------	----------------------

PRV - LOCALIZZAZIONE GEOGRAFICO-AMMINISTRATIVA

PRVK - Continente	Europa
PRVS - Stato	ITALIA
PRVR - Regione	Toscana
PRVP - Provincia	SI
PRVC - Comune	Siena

PRC - COLLOCAZIONE SPECIFICA

PRCT - Tipologia	istituto
PRCQ - Qualificazione	universitario
PRCD - Denominazione	Dipartimento di Scienze della Vita
PRCU - Denominazione spazio viabilistico	Via Pier Andrea Mattioli, 4
PRCM - Denominazione struttura conservativa	Museo Botanico
PRCS - Specifiche	piano 1S, corridoio erbario

PRD - DATA

PRDI - Data ingresso	1864/ post
PRDU - Data uscita	2006

MT - DATI TECNICI

MIS - MISURE

MISU - Unita'	cm
MISR - Mancanza	MNR

CO - CONSERVAZIONE

STC - STATO DI CONSERVAZIONE

STCT - Tipo	secco
STCD - Data	2014
STCC - Stato di conservazione	buono

TU - CONDIZIONE GIURIDICA E VINCOLI

CDG - CONDIZIONE GIURIDICA

CDGG - Indicazione generica	proprietà Ente pubblico non territoriale
CDGS - Indicazione specifica	Università di Siena 1240
CDGI - Indirizzo	Via Banchi di Sotto n. 55, 53100 Siena

DO - FONTI E DOCUMENTI DI RIFERIMENTO

FTA - DOCUMENTAZIONE FOTOGRAFICA

FTAX - Genere	documentazione allegata
FTAP - Tipo	fotografia digitale (file)
FTAA - Autore	Vellini, Silvia
FTAD - Data	2014/12/00
FTAN - Codice identificativo	USIMBH00555

FTA - DOCUMENTAZIONE FOTOGRAFICA

FTAX - Genere	documentazione allegata
FTAP - Tipo	fotografia digitale (file)
FTAA - Autore	Vellini, Silvia
FTAD - Data	2014/12/00
FTAN - Codice identificativo	USIMBH00556
FTAT - Note	particolare

BIB - BIBLIOGRAFIA

BIBX - Genere	bibliografia di corredo
BIBA - Autore	Durand, Th
BIBD - Anno di edizione	1888
BIBH - Sigla per citazione	USI00056

BIB - BIBLIOGRAFIA

BIBX - Genere	bibliografia di corredo
BIBA - Autore	Bonini I.
BIBD - Anno di edizione	2006
BIBH - Sigla per citazione	USI00064

BIB - BIBLIOGRAFIA

BIBX - Genere	bibliografia di corredo
BIBA - Autore	Giardini dei Semplici
BIBD - Anno di edizione	1993
BIBH - Sigla per citazione	USI00065

BIB - BIBLIOGRAFIA

BIBX - Genere	bibliografia di corredo
BIBA - Autore	Longo B.
BIBD - Anno di edizione	1915
BIBH - Sigla per citazione	USI00066

BIB - BIBLIOGRAFIA

BIBX - Genere	bibliografia di corredo
BIBA - Autore	Preda A.
BIBD - Anno di edizione	1917

BIBH - Sigla per citazione	USI00067
BIB - BIBLIOGRAFIA	
BIBX - Genere	bibliografia di corredo
BIBA - Autore	Tassi F.
BIBD - Anno di edizione	1905
BIBH - Sigla per citazione	USI00068
BSE - BIBLIOGRAFIA SU SUPPORTO ELETTRONICO	
BSEX - Genere	bibliografia di confronto
BSES - Tipo di supporto	risorsa elettronica con accesso remoto
BSET - Titolo dell'opera	The Plant List. A working list of all plant species
BSED - Data di edizione	2013
BSEN - Edizione	versione 1.1
BSEI - Indirizzo di rete	http://www.theplantlist.org/
AD - ACCESSO AI DATI	
ADS - SPECIFICHE DI ACCESSO AI DATI	
ADSP - Profilo di accesso	1
ADSM - Motivazione	scheda contenente dati liberamente accessibili
CM - COMPILAZIONE	
CMP - COMPILAZIONE	
CMPD - Data	2015
CMPN - Nome	Vellini, Silvia
RSR - Referente scientifico	Bonini, Ilaria
RSR - Referente scientifico	Terenna, Gigliola
FUR - Funzionario responsabile	Vannozzi, Francesca
RVM - TRASCRIZIONE PER INFORMATIZZAZIONE	
RVMD - Data	2015
RVMN - Nome	Vellini, Silvia
RVME - Ente	UNISI