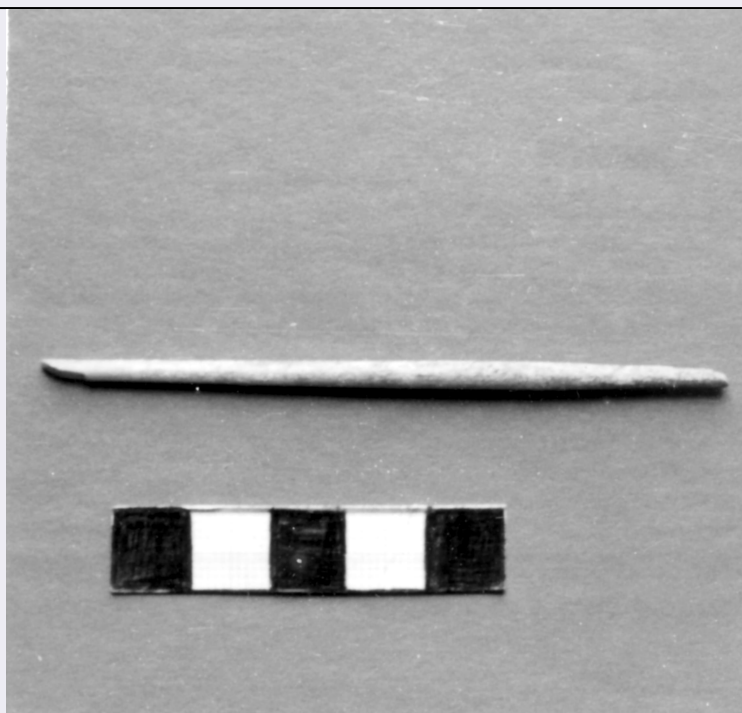


SCHEDA



CD - CODICI

TSK - Tipo di scheda	RA
LIR - Livello di ricerca	I
NCT - CODICE UNIVOCO	
NCTR - Codice regione	07
NCTN - Numero catalogo generale	00087609
ESC - Ente schedatore	S19
ECP - Ente competente	S19

LC - LOCALIZZAZIONE

PVC - LOCALIZZAZIONE GEOGRAFICO-AMMINISTRATIVA

PVCS - Stato	ITALIA
PVCP - Provincia	IM
PVCC - Comune	Ventimiglia
PVCL - Localita'	Antiquarium di Albintimilium

LDC - COLLOCAZIONE SPECIFICA

LDCN - Denominazione	Antiquarium di Albintimilium
----------------------	------------------------------

UB - UBICAZIONE

INV - INVENTARIO DI MUSEO O SOPRINTENDENZA

INVN - Numero	80788
---------------	-------

LA - ALTRE LOCALIZZAZIONI

TCL - Tipo di Localizzazione	luogo di reperimento
------------------------------	----------------------

PRV - LOCALIZZAZIONE GEOGRAFICO-AMMINISTRATIVA

PRVS - Stato	Italia
PRVP - Provincia	IM
PRVC - Comune	Ventimiglia

PRVL - Localita'	Area archeologica di Albintimilium
PRC - COLLOCAZIONE SPECIFICA	
PRCD - Denominazione	gas
RP - REPERIMENTO	
LGI - COORDINATE I.G.M. O ALTRO	
LGII - Istituto	IGM
LGIT - Denominazione tavoletta	Ventimiglia
LGIN - Numero foglio	102
LGIQ - Sigla quadrante	III NE
SPR - Specifiche di reperimento	scavo archeologico
DSC - DATI DI SCAVO	
DSCA - Autori dello scavo	Lamboglia N.
DSCD - Data di scavo	1954
DSCI - Inventario di scavo	G 70361/7
OG - OGGETTO	
OGT - OGGETTO	
OGTD - Definizione	spillone
DT - CRONOLOGIA	
DTZ - CRONOLOGIA GENERICA	
DTZG - Secolo	I sec. d.C.
DTS - CRONOLOGIA SPECIFICA	
DTSI - Da	I sec. d.C.
DTM - Motivazione cronologia	confronti
MT - DATI TECNICI	
MTC - Materia e tecnica	osso, levigatura
MIS - MISURE	
MISU - Unita'	cm
MISD - Diametro	0,3
MISN - Lunghezza	8,3
CO - CONSERVAZIONE	
STC - STATO DI CONSERVAZIONE	
STCC - Stato di conservazione	frammentario
DA - DATI ANALITICI	
DES - DESCRIZIONE	
DESO - Indicazioni sull'oggetto	spillone a sezione circolare
TU - CONDIZIONE GIURIDICA E VINCOLI	
ACQ - ACQUISIZIONE	
ACQT - Tipo acquisizione	scavo archeologico
CDG - CONDIZIONE GIURIDICA	

CDGG - Indicazione generica	proprietà Stato
CDGS - Indicazione specifica	Ministero per i Beni e le Attività Culturali
DO - FONTI E DOCUMENTI DI RIFERIMENTO	
FTA - FOTOGRAFIE	
FTAX - Genere	NR
FTAP - Tipo	NR
FTAN - Codice identificativo	L42412
CM - COMPILAZIONE	
CMP - COMPILAZIONE	
CMPD - Data	1993
CMPN - Nome compilatore	Gandolfi D.
FUR - Funzionario responsabile	Martino G.P.
RVM - TRASCRIZIONE PER MEMORIZZAZIONE	
RVMD - Data registrazione	2006
RVMN - Nome revisore	Roascio S.