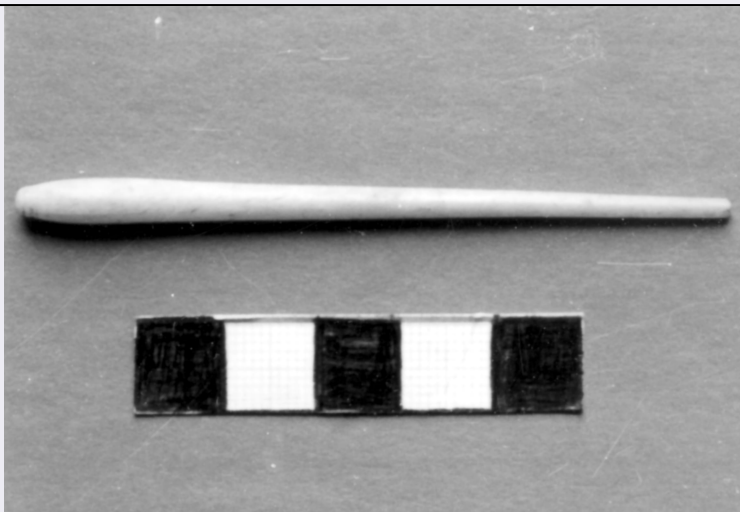


# SCHEDA



## CD - CODICI

TSK - Tipo di scheda	RA
LIR - Livello di ricerca	I
NCT - CODICE UNIVOCO	
NCTR - Codice regione	07
NCTN - Numero catalogo generale	00087610
ESC - Ente schedatore	S19
ECP - Ente competente	S19

## LC - LOCALIZZAZIONE

### PVC - LOCALIZZAZIONE GEOGRAFICO-AMMINISTRATIVA

PVCS - Stato	ITALIA
PVCP - Provincia	IM
PVCC - Comune	Ventimiglia
PVCL - Localita'	Antiquarium di Albintimilium

### LDC - COLLOCAZIONE SPECIFICA

LDCN - Denominazione	Antiquarium di Albintimilium
----------------------	------------------------------

## UB - UBICAZIONE

### INV - INVENTARIO DI MUSEO O SOPRINTENDENZA

INVN - Numero	80789
---------------	-------

## LA - ALTRE LOCALIZZAZIONI

TCL - Tipo di Localizzazione	luogo di reperimento
------------------------------	----------------------

### PRV - LOCALIZZAZIONE GEOGRAFICO-AMMINISTRATIVA

PRVS - Stato	Italia
PRVP - Provincia	IM
PRVC - Comune	Ventimiglia
PRVL - Localita'	Area archeologica di Albintimilium

### PRC - COLLOCAZIONE SPECIFICA

PRCD - Denominazione	gas
----------------------	-----

## RP - REPERIMENTO

**LGI - COORDINATE I.G.M. O ALTRO**

<b>LGII - Istituto</b>	IGM
<b>LGIT - Denominazione tavoletta</b>	Ventimiglia
<b>LGIN - Numero foglio</b>	102
<b>LGIQ - Sigla quadrante</b>	III NE
<b>SPR - Specifiche di reperimento</b>	scavo archeologico

**DSC - DATI DI SCAVO**

<b>DSCA - Autori dello scavo</b>	Lamboglia N.
<b>DSCD - Data di scavo</b>	1955
<b>DSCI - Inventario di scavo</b>	G 72894

**OG - OGGETTO****OGT - OGGETTO**

<b>OGTD - Definizione</b>	ago crinale
---------------------------	-------------

**DT - CRONOLOGIA****DTZ - CRONOLOGIA GENERICA**

<b>DTZG - Secolo</b>	IV sec. d.C.
----------------------	--------------

**DTS - CRONOLOGIA SPECIFICA**

<b>DTSI - Da</b>	IV sec. d.C.
------------------	--------------

<b>DTM - Motivazione cronologia</b>	confronti
-------------------------------------	-----------

**MT - DATI TECNICI**

<b>MTC - Materia e tecnica</b>	osso, levigatura
--------------------------------	------------------

**MIS - MISURE**

<b>MISU - Unita'</b>	cm
----------------------	----

<b>MISA - Altezza</b>	8
-----------------------	---

<b>MISD - Diametro</b>	0,4
------------------------	-----

**CO - CONSERVAZIONE****STC - STATO DI CONSERVAZIONE**

<b>STCC - Stato di conservazione</b>	frammentario
--------------------------------------	--------------

**DA - DATI ANALITICI****DES - DESCRIZIONE**

<b>DESO - Indicazioni sull'oggetto</b>	ago crinale con stelo a sezione circolare, mutilo della capocchia sottesa da filettature
--	--

**TU - CONDIZIONE GIURIDICA E VINCOLI****ACQ - ACQUISIZIONE**

<b>ACQT - Tipo acquisizione</b>	scavo archeologico
---------------------------------	--------------------

**CDG - CONDIZIONE GIURIDICA**

<b>CDGG - Indicazione generica</b>	proprietà Stato
------------------------------------	-----------------

<b>CDGS - Indicazione specifica</b>	Ministero per i Beni e le Attività Culturali
-------------------------------------	--

**DO - FONTI E DOCUMENTI DI RIFERIMENTO**

**FTA - FOTOGRAFIE**

<b>FTAX - Genere</b>	NR
<b>FTAP - Tipo</b>	NR
<b>FTAN - Codice identificativo</b>	L42425

**CM - COMPILAZIONE****CMP - COMPILAZIONE**

<b>CMPD - Data</b>	1993
<b>CMPN - Nome compilatore</b>	Gandolfi D.
<b>FUR - Funzionario responsabile</b>	Martino G.P.

**RVM - TRASCRIZIONE PER MEMORIZZAZIONE**

<b>RVMD - Data registrazione</b>	2006
<b>RVMN - Nome revisore</b>	Roascio S.