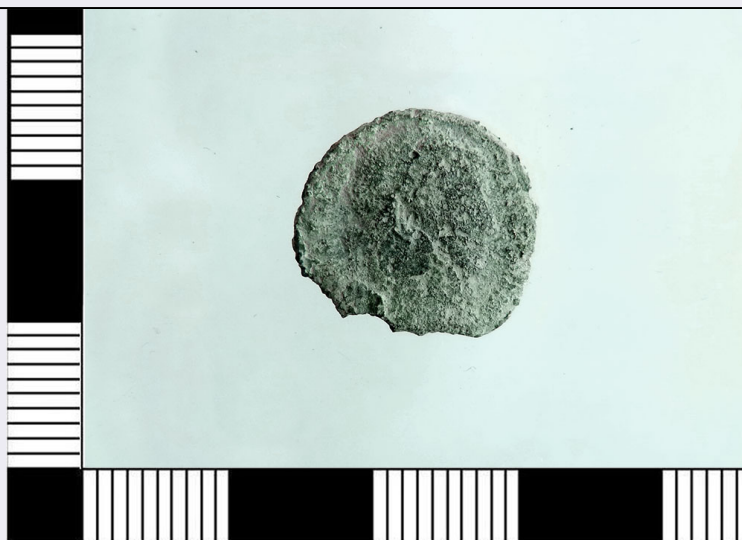


SCHEDA



CD - CODICI

TSK - Tipo Scheda	NU
LIR - Livello ricerca	P
NCT - CODICE UNIVOCO	
NCTR - Codice regione	06
NCTN - Numero catalogo generale	00152291
ESC - Ente schedatore	S102
ECP - Ente competente	S102

OG - OGGETTO

OGT - OGGETTO	
OGTD - Definizione	moneta
OGTT - Classificazione tipologica	LRBC 12
OGTO - Nominale	follis
OGTR - Serie	Romana imperiale
OGR - Disponibilità	reale

LC - LOCALIZZAZIONE GEOGRAFICO AMMINISTRATIVA

PVC - LOCALIZZAZIONE GEOGRAFICO AMMINISTRATIVA ATTUALE

PVCS - Stato	ITALIA
PVCR - Regione	Friuli-Venezia Giulia
PVCP - Provincia	UD
PVCC - Comune	Aquileia

LDC - COLLOCAZIONE SPECIFICA

LDCT - Tipologia	villa
LDCN - Denominazione attuale	Faraone Cassis
LDCU - Indirizzo	via Roma, 1
LDCM - Denominazione raccolta	Museo Archeologico Nazionale di Aquileia

LA - ALTRE LOCALIZZAZIONI GEOGRAFICO AMMINISTRATIVE

TCL - Tipo di localizzazione	luogo di reperimento
-------------------------------------	----------------------

PRV - LOCALIZZAZIONE GEOGRAFICO AMMINISTRATIVA

PRVS - Stato	ITALIA
PRVR - Regione	Friuli-Venezia Giulia
PRVP - Provincia	UD
PRVC - Comune	Aquileia

UB - DATI PATRIMONIALI**INV - INVENTARIO**

INVN - Numero	597027
INVD - Data	2015

DT - CRONOLOGIA**DTZ - CRONOLOGIA GENERICA**

DTZG - Fascia cronologica di riferimento	Eta' Costantiniana
---	--------------------

DTS - CRONOLOGIA SPECIFICA

DTSI - Da	324
DTSV - Validità	post
DTSF - A	330
DTSL - Validità	ante
DTM - Motivazione cronologia	bibliografia

MT - DATI TECNICI

MTC - Materia e tecnica	bronzo/ coniazione
--------------------------------	--------------------

MIS - MISURE

MISU - Unità	cm
MISD - Diametro	1,7
MISG - Peso	1,15
MTA - Andamento conii	12

DA - DATI ANALITICI**DES - DESCRIZIONE**

DESA - Dritto	Testa a d.
DESL - Legenda dritto	Illeggibile
DESM - Rovescio	Porta di un campo legionario con due torri alla sommità, sopra, una stella
DESG - Legenda rovescio	[PROVI]DEN – [TI]AE[...], in esergo, legenda illeggibile
DESR - Lingua rovescio	latino
DEST - Alfabeto/scrittura rovescio	latino

AUE - EMITTENTI

AUEE - Emittenti	Costantino I e la sua famiglia
ZEC - Zecca	Non determinata

CO - CONSERVAZIONE**STC - STATO DI CONSERVAZIONE**

STCC - Stato di conservazione	mutilo
STCL - Leggibilità	ridotta
TU - CONDIZIONE GIURIDICA E VINCOLI	
ACQ - ACQUISIZIONE	
ACQT - Tipo acquisizione	scavo
ACQD - Data acquisizione	1959/ante
ACQL - Luogo acquisizione	UD/Aquileia
CDG - CONDIZIONE GIURIDICA	
CDGG - Indicazione generica	proprietà Stato
DO - FONTI E DOCUMENTI DI RIFERIMENTO	
FTA - DOCUMENTAZIONE FOTOGRAFICA	
FTAX - Genere	documentazione allegata
FTAP - Tipo	fotografia digitale (file)
FTAN - Codice identificativo	AQ_597027obv
FTA - DOCUMENTAZIONE FOTOGRAFICA	
FTAX - Genere	documentazione allegata
FTAP - Tipo	fotografia digitale (file)
FTAN - Codice identificativo	AQ_597027rev
BIB - BIBLIOGRAFIA	
BIBX - Genere	bibliografia di confronto
BIBA - Autore	LRBC
BIBD - Anno di edizione	1960
BIBH - Sigla per citazione	00000002
BIBI - V., tavv., figg.	v. II, tav. I, fig. 12
AD - ACCESSO AI DATI	
ADS - SPECIFICHE DI ACCESSO AI DATI	
ADSP - Profilo di accesso	1
ADSM - Motivazione	scheda contenente dati liberamente accessibili
CM - COMPILAZIONE	
CMP - COMPILAZIONE	
CMPD - Data	2015
CMPN - Nome	Stella, Andrea
FUR - Funzionario responsabile	Ventura, Paola
AN - ANNOTAZIONI	
OSS - Osservazioni	Cassaforte 2, cassetto 27, n. 28.