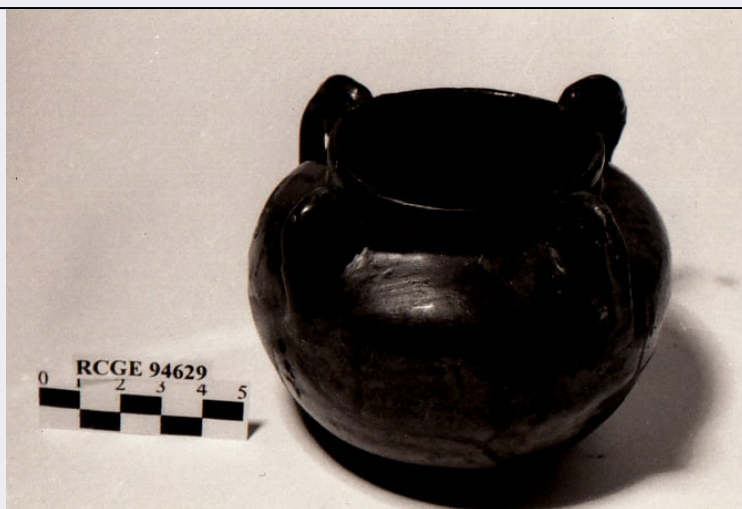


SCHEDA



CD - CODICI

TSK - Tipo di scheda	RA
LIR - Livello di ricerca	I
NCT - CODICE UNIVOCO	
NCTR - Codice regione	07
NCTN - Numero catalogo generale	00107838
ESC - Ente schedatore	S19
ECP - Ente competente	S19

LC - LOCALIZZAZIONE

PVC - LOCALIZZAZIONE GEOGRAFICO-AMMINISTRATIVA

PVCS - Stato	ITALIA
PVCP - Provincia	SV
PVCC - Comune	Albisola
PVCL - Localita'	Museo Trucco

LDC - COLLOCAZIONE SPECIFICA

LDCN - Denominazione	Museo Trucco
----------------------	--------------

UB - UBICAZIONE

INV - INVENTARIO DI MUSEO O SOPRINTENDENZA

INVN - Numero	94629
---------------	-------

LA - ALTRE LOCALIZZAZIONI

TCL - Tipo di Localizzazione	luogo di reperimento
------------------------------	----------------------

PRV - LOCALIZZAZIONE GEOGRAFICO-AMMINISTRATIVA

PRVS - Stato	Italia
PRVP - Provincia	GE
PRVC - Comune	Genova
PRVF - Frazione	convento di S. Silvestro
PRVL - Localita'	centro urbano

PRC - COLLOCAZIONE SPECIFICA

PRCD - Denominazione	convento di S. Silvestro
----------------------	--------------------------

OG - OGGETTO**OGT - OGGETTO**

OGTD - Definizione	pentolino
---------------------------	-----------

DT - CRONOLOGIA**DTZ - CRONOLOGIA GENERICA**

DTZG - Secolo	NR
----------------------	----

DTM - Motivazione cronologia	NR
-------------------------------------	----

MT - DATI TECNICI

MTC - Materia e tecnica	NR
--------------------------------	----

MIS - MISURE

MISU - Unita'	NR
----------------------	----

CO - CONSERVAZIONE**STC - STATO DI CONSERVAZIONE**

STCC - Stato di conservazione	NR
--------------------------------------	----

TU - CONDIZIONE GIURIDICA E VINCOLI**CDG - CONDIZIONE GIURIDICA**

CDGG - Indicazione generica	proprietà Stato
------------------------------------	-----------------

CDGS - Indicazione specifica	Ministero per i Beni e le Attività Culturali
-------------------------------------	--

DO - FONTI E DOCUMENTI DI RIFERIMENTO**FTA - FOTOGRAFIE**

FTAX - Genere	NR
----------------------	----

FTAP - Tipo	NR
--------------------	----

FTAN - Codice identificativo	L75631
-------------------------------------	--------

CM - COMPILAZIONE**CMP - COMPILAZIONE**

CMPD - Data	NR
--------------------	----

CMPN - Nome compilatore	NR
--------------------------------	----

FUR - Funzionario responsabile	NR
---------------------------------------	----