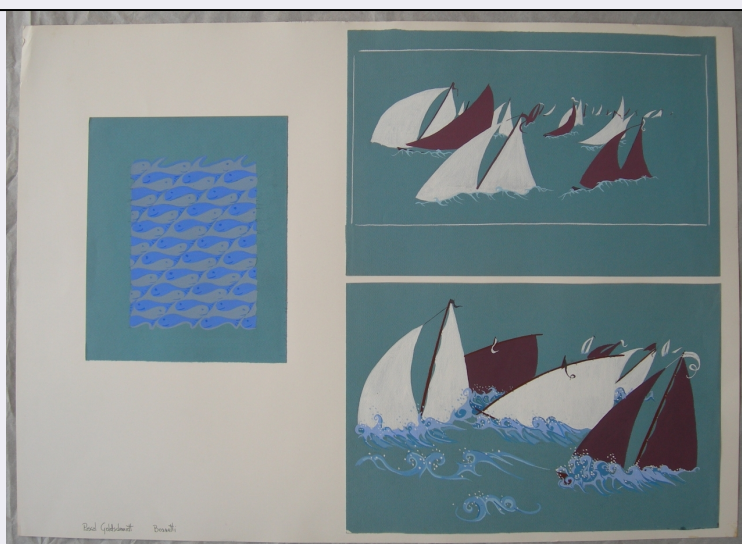


SCHEDA



CD - CODICI

TSK - Tipo Scheda	D
LIR - Livello ricerca	P
NCT - CODICE UNIVOCO	
NCTR - Codice regione	09
NCTN - Numero catalogo generale	00746967
ESC - Ente schedatore	S156
ECP - Ente competente	S156

RV - RELAZIONI

OG - OGGETTO

OGT - OGGETTO	
OGTD - Definizione	disegno preparatorio
OGTN - Denominazione /dedicazione	Barche a vela

LC - LOCALIZZAZIONE GEOGRAFICO-AMMINISTRATIVA

PVC - LOCALIZZAZIONE GEOGRAFICO-AMMINISTRATIVA ATTUALE

PVCS - Stato	ITALIA
PVCR - Regione	Toscana
PVCP - Provincia	FI
PVCC - Comune	Firenze

LDC - COLLOCAZIONE SPECIFICA

UB - UBICAZIONE E DATI PATRIMONIALI

UBO - Ubicazione originaria	OR
-----------------------------	----

RO - RAPPORTO

ROF - RAPPORTO OPERA FINALE/ORIGINALE

ROFF - Stadio opera	bozzetto
ROFO - Opera finale /originale	tessuto decorato a batik

ROFA - Autore opera finale /originale	Goldschmidt Pascal
ROFD - Datazione opera finale/originale	1965-1975
ROFC - Collocazione opera finale/originale	FI/ Firenze/ Liceo Artistico di Porta Romana già Istituto Statale d'Arte

DT - CRONOLOGIA

DTZ - CRONOLOGIA GENERICA

DTZG - Secolo	sec. XX
----------------------	---------

DTS - CRONOLOGIA SPECIFICA

DTSI - Da	1965
------------------	------

DTSV - Validita'	post
-------------------------	------

DTSF - A	1975
-----------------	------

DTSL - Validita'	ante
-------------------------	------

DTM - Motivazione cronologia	contesto
-------------------------------------	----------

AU - DEFINIZIONE CULTURALE

AUT - AUTORE

AUTR - Riferimento all'intervento	ideatore/ esecutore
--	---------------------

AUTM - Motivazione dell'attribuzione	firma
---	-------

AUTN - Nome scelto	Goldschmidt Pascal
---------------------------	--------------------

AUTA - Dati anagrafici	notizie 1965-1975
-------------------------------	-------------------

AUTH - Sigla per citazione	00010876
-----------------------------------	----------

MT - DATI TECNICI

MTC - Materia e tecnica	cartoncino colorato/ pittura a tempera
--------------------------------	--

MIS - MISURE

MISU - Unita'	cm
----------------------	----

MISA - Altezza	23.5
-----------------------	------

MISL - Larghezza	36.2
-------------------------	------

MISV - Varie	supporto di cartoncino: cm. 50 x 70
---------------------	-------------------------------------

CO - CONSERVAZIONE

STC - STATO DI CONSERVAZIONE

STCC - Stato di conservazione	buono
--------------------------------------	-------

DA - DATI ANALITICI

DES - DESCRIZIONE

DESO - Indicazioni sull'oggetto	Disegno realizzato con tempera bianca, marrone, celeste, azzurro e prugna su cartoncino celeste applicato su un supporto di cartoncino bianco.
--	--

DESI - Codifica Iconclass	n.p.
----------------------------------	------

DESS - Indicazioni sul soggetto	n.p.
--	------

ISR - ISCRIZIONI

ISRC - Classe di	
-------------------------	--

appartenenza	documentaria
ISRL - Lingua	italiano
ISRS - Tecnica di scrittura	a china
ISRT - Tipo di caratteri	stampatello
ISRP - Posizione	in basso a sinistra lungo il bordo inferiore del supporto/recto
ISRI - Trascrizione	Pascal Goldschmidt Bozzetti
TU - CONDIZIONE GIURIDICA E VINCOLI	
CDG - CONDIZIONE GIURIDICA	
CDGG - Indicazione generica	proprietà Stato
DO - FONTI E DOCUMENTI DI RIFERIMENTO	
FTA - DOCUMENTAZIONE FOTOGRAFICA	
FTAX - Genere	documentazione allegata
FTAP - Tipo	fotografia digitale
FTAN - Codice identificativo	SSPSAEPM FI 20642UC
FTA - DOCUMENTAZIONE FOTOGRAFICA	
FTAX - Genere	documentazione allegata
FTAP - Tipo	fotografia digitale
FTA - DOCUMENTAZIONE FOTOGRAFICA	
FTAX - Genere	documentazione allegata
FTAP - Tipo	fotografia digitale
AD - ACCESSO AI DATI	
ADS - SPECIFICHE DI ACCESSO AI DATI	
ADSP - Profilo di accesso	3
ADSM - Motivazione	scheda di bene non adeguatamente sorvegliabile
CM - COMPILAZIONE	
CMP - COMPILAZIONE	
CMPD - Data	2012
CMPN - Nome	Meloni S.
FUR - Funzionario responsabile	Rapino D.
FUR - Funzionario responsabile	Sframeli M.
AN - ANNOTAZIONI	