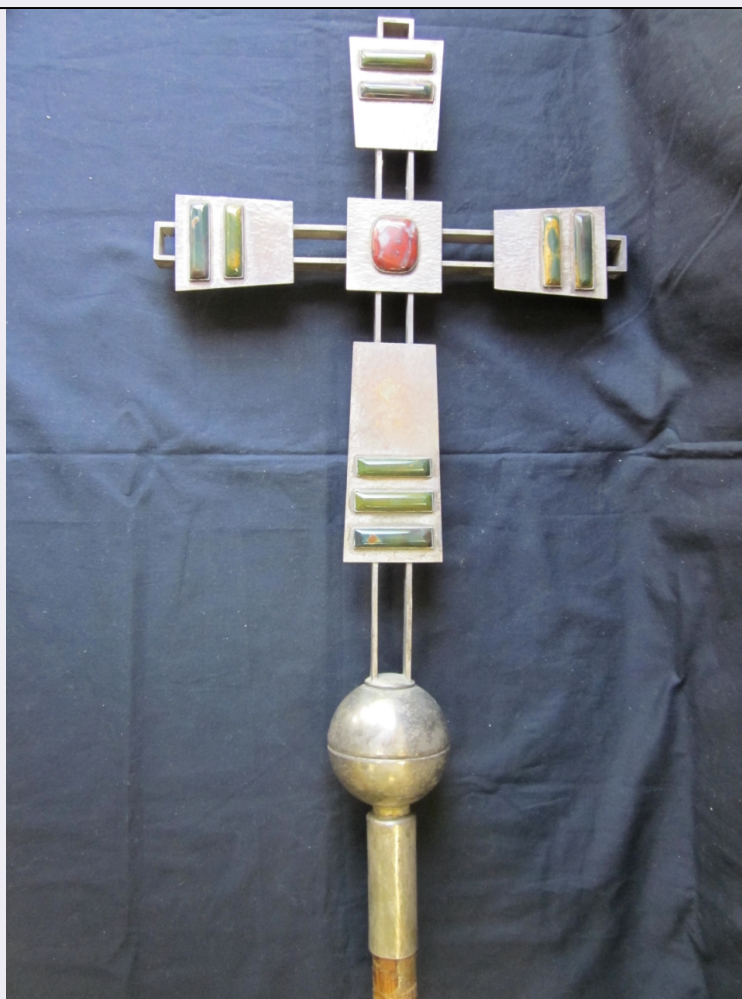


SCHEDA



CD - CODICI

TSK - Tipo Scheda OA

LIR - Livello ricerca P

NCT - CODICE UNIVOCO

NCTR - Codice regione 09

NCTN - Numero catalogo
generale 00649437

ESC - Ente schedatore S156

ECP - Ente competente S156

OG - OGGETTO

OGT - OGGETTO

OGTD - Definizione croce astile

LC - LOCALIZZAZIONE GEOGRAFICO-AMMINISTRATIVA

PVC - LOCALIZZAZIONE GEOGRAFICO-AMMINISTRATIVA ATTUALE

PVCS - Stato ITALIA

PVCR - Regione Toscana

PVCP - Provincia FI

PVCC - Comune Firenze

LDC - COLLOCAZIONE SPECIFICA

UB - UBICAZIONE E DATI PATRIMONIALI

UBO - Ubicazione originaria	OR
------------------------------------	----

DT - CRONOLOGIA**DTZ - CRONOLOGIA GENERICA**

DTZG - Secolo	sec. XX
DTZS - Frazione di secolo	terzo quarto

DTS - CRONOLOGIA SPECIFICA

DTSI - Da	1964
DTSV - Validita'	ca
DTSF - A	1964
DTSL - Validita'	ca
DTM - Motivazione cronologia	documentazione

AU - DEFINIZIONE CULTURALE**AUT - AUTORE**

AUTR - Riferimento all'intervento	ideatore/ esecutore
AUTM - Motivazione dell'attribuzione	documentazione
AUTN - Nome scelto	Guerrazzi Paolo
AUTA - Dati anagrafici	notizie 1961-1966
AUTH - Sigla per citazione	00010819

MT - DATI TECNICI

MTC - Materia e tecnica	ottone/ argentatura
MTC - Materia e tecnica	diaspro verde/ incastonatura
MTC - Materia e tecnica	diaspro rosso/ incastonatura

MIS - MISURE

MISU - Unita'	cm
MISA - Altezza	53
MISL - Larghezza	25

CO - CONSERVAZIONE**STC - STATO DI CONSERVAZIONE**

STCC - Stato di conservazione	buono
--------------------------------------	-------

DA - DATI ANALITICI**DES - DESCRIZIONE**

DESO - Indicazioni sull'oggetto	Elemento d'innesto a globo, bracci composti da elementi piani di forma trapezzoidale racordati da doppia guida metallica e recanti diaspi di forme rettangolare; all'incrocio dei bracci elemento quadrato con pietra rossa al centro.
DESI - Codifica Iconclass	n.p.
DESS - Indicazioni sul soggetto	n.p.
NSC - Notizie storico-critiche	La croce appartiene alla cospicua serie di oggetti di uso liturgico prodotti nella sezione di oreficeria dell'istituto d'Arte di Firenze. La croce fu insignita del preno ENAPI.

TU - CONDIZIONE GIURIDICA E VINCOLI**CDG - CONDIZIONE GIURIDICA****CDGG - Indicazione
generica**

proprietà Stato

DO - FONTI E DOCUMENTI DI RIFERIMENTO**FTA - DOCUMENTAZIONE FOTOGRAFICA****FTAX - Genere**

documentazione allegata

FTAP - Tipo

fotografia digitale

FTAN - Codice identificativo

SSPSAEPM FI 18121UC

FNT - FONTI E DOCUMENTI**FNTP - Tipo**

inventario

FNTA - Autore

Dal Moro A.

FNTD - Data

1966-1975

MST - MOSTRE**MSTT - Titolo**

Mostra Orafa

MSTL - Luogo

VI/ Vicenza

MSTD - Data

sec. XX

AD - ACCESSO AI DATI**ADS - SPECIFICHE DI ACCESSO AI DATI****ADSP - Profilo di accesso**

3

ADSM - Motivazione

scheda di bene non adeguatamente sorvegliabile

CM - COMPILAZIONE**CMP - COMPILAZIONE****CMPD - Data**

2012

CMPN - Nome

Tori L.

**FUR - Funzionario
responsabile**

Rapino D.

**FUR - Funzionario
responsabile**

Sframeli M.