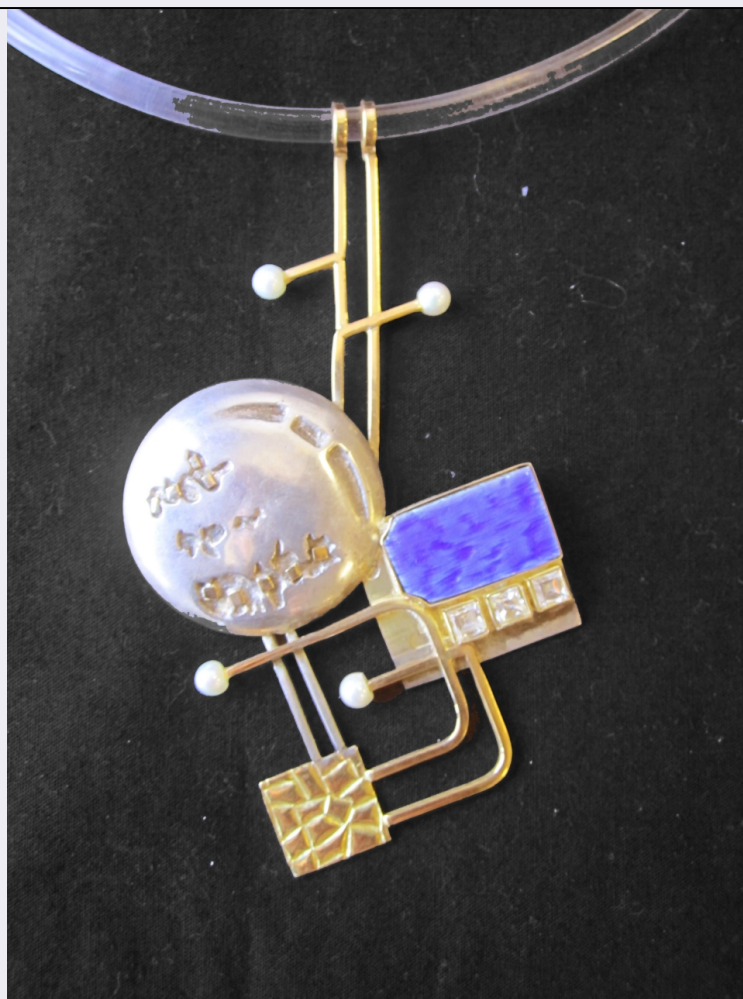


SCHEDA



CD - CODICI

TSK - Tipo Scheda OA

LIR - Livello ricerca P

NCT - CODICE UNIVOCO

NCTR - Codice regione 09

NCTN - Numero catalogo generale 00653868

ESC - Ente schedatore S156

ECP - Ente competente S156

OG - OGGETTO

OGT - OGGETTO

OGTD - Definizione pendente

OGTV - Identificazione opera isolata

LC - LOCALIZZAZIONE GEOGRAFICO-AMMINISTRATIVA

PVC - LOCALIZZAZIONE GEOGRAFICO-AMMINISTRATIVA ATTUALE

PVCS - Stato ITALIA

PVCR - Regione Toscana

PVCP - Provincia FI

PVCC - Comune Firenze

LDC - COLLOCAZIONE

SPECIFICA**UB - UBICAZIONE E DATI PATRIMONIALI****UBO - Ubicazione originaria** OR**DT - CRONOLOGIA****DTZ - CRONOLOGIA GENERICA****DTZG - Secolo** sec. XX**DTZS - Frazione di secolo** ultimo quarto**DTS - CRONOLOGIA SPECIFICA****DTSI - Da** 1975**DTSV - Validita'** ca**DTSF - A** 1999**DTSL - Validita'** ca**DTM - Motivazione cronologia** analisi stilistica**AU - DEFINIZIONE CULTURALE****AUT - AUTORE****AUTR - Riferimento all'intervento** ideatore**AUTM - Motivazione dell'attribuzione** documentazione**AUTN - Nome scelto** Salani Barbara**AUTA - Dati anagrafici** notizie 1990-1995**AUTH - Sigla per citazione** 00010815**AUT - AUTORE****AUTR - Riferimento all'intervento** esecutore**AUTM - Motivazione dell'attribuzione** documentazione**AUTN - Nome scelto** Renai Renato**AUTA - Dati anagrafici** notizie 1975**AUTH - Sigla per citazione** 00010816**MT - DATI TECNICI****MTC - Materia e tecnica** oro/ laminazione/ cesellatura/ saldatura**MTC - Materia e tecnica** argento/ laminazione/ sbalzo/ cesellatura**MTC - Materia e tecnica** smalto**MTC - Materia e tecnica** perla finta/ foratura**MTC - Materia e tecnica** zircone/ sfaccettatura**MIS - MISURE****MISU - Unita'** mm**MISA - Altezza** 90**MISL - Larghezza** 55**CO - CONSERVAZIONE****STC - STATO DI CONSERVAZIONE****STCC - Stato di conservazione** buono

DA - DATI ANALITICI**DES - DESCRIZIONE**

DESO - Indicazioni sull'oggetto	Pendente composto da un elemento circolare e da due elementi quadrati raccordati da due barrette d'oro parallele all'estremità delle quali sono fissate perle.
DESI - Codifica Iconclass	n.p.
DESS - Indicazioni sul soggetto	n.p.

TU - CONDIZIONE GIURIDICA E VINCOLI**CDG - CONDIZIONE GIURIDICA**

CDGG - Indicazione generica	proprietà Stato
------------------------------------	-----------------

DO - FONTI E DOCUMENTI DI RIFERIMENTO**FTA - DOCUMENTAZIONE FOTOGRAFICA**

FTAX - Genere	documentazione allegata
FTAP - Tipo	fotografia digitale
FTAN - Codice identificativo	SSPSAEPM FI 18146UC

MST - MOSTRE

MSTT - Titolo	Biennale di Arte Orafa
MSTL - Luogo	AR/ Sansepolcro
MSTD - Data	sec. XX

AD - ACCESSO AI DATI**ADS - SPECIFICHE DI ACCESSO AI DATI**

ADSP - Profilo di accesso	3
ADSM - Motivazione	scheda di bene non adeguatamente sorvegliabile

CM - COMPILAZIONE**CMP - COMPILAZIONE**

CMPD - Data	2012
CMPN - Nome	Tori L.
FUR - Funzionario responsabile	Rapino D.
FUR - Funzionario responsabile	Sframeli M.