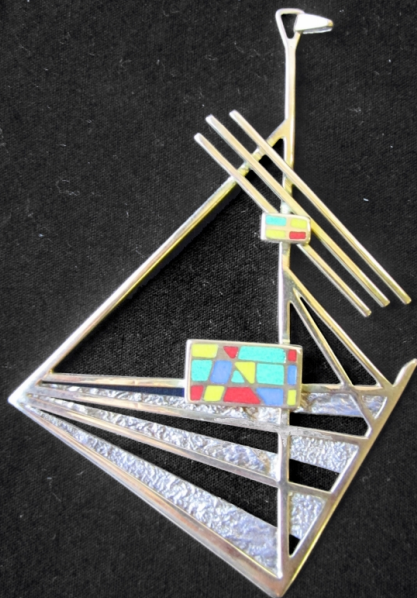


SCHEDA



CD - CODICI

| | |
|---------------------------------|----------|
| TSK - Tipo Scheda | OA |
| LIR - Livello ricerca | P |
| NCT - CODICE UNIVOCO | |
| NCTR - Codice regione | 09 |
| NCTN - Numero catalogo generale | 00653869 |
| ESC - Ente schedatore | S156 |
| ECP - Ente competente | S156 |

OG - OGGETTO

OGT - OGGETTO

| | |
|------------------------|---------------|
| OGTD - Definizione | pendente |
| OGTV - Identificazione | opera isolata |

LC - LOCALIZZAZIONE GEOGRAFICO-AMMINISTRATIVA

PVC - LOCALIZZAZIONE GEOGRAFICO-AMMINISTRATIVA ATTUALE

| | |
|------------------|---------|
| PVCS - Stato | ITALIA |
| PVCR - Regione | Toscana |
| PVCP - Provincia | FI |
| PVCC - Comune | Firenze |

LDC - COLLOCAZIONE

SPECIFICA**UB - UBICAZIONE E DATI PATRIMONIALI****UBO - Ubicazione originaria** OR**DT - CRONOLOGIA****DTZ - CRONOLOGIA GENERICA****DTZG - Secolo** sec. XX**DTZS - Frazione di secolo** ultimo quarto**DTS - CRONOLOGIA SPECIFICA****DTSI - Da** 1986**DTSV - Validita'** ca**DTSF - A** 1986**DTSL - Validita'** ca**DTM - Motivazione cronologia** tradizione orale**AU - DEFINIZIONE CULTURALE****AUT - AUTORE****AUTR - Riferimento all'intervento** ideatore/ esecutore**AUTM - Motivazione dell'attribuzione** documentazione**AUTN - Nome scelto** Mugnani David**AUTA - Dati anagrafici** notizie 1990-1995**AUTH - Sigla per citazione** 00010817**MT - DATI TECNICI****MTC - Materia e tecnica** oro/ saldatura**MTC - Materia e tecnica** argento/ laminazione/ cesellatura**MTC - Materia e tecnica** smalto/ lavorazione a champlevé**MIS - MISURE****MISU - Unita'** mm**MISA - Altezza** 90**MISL - Larghezza** 56**CO - CONSERVAZIONE****STC - STATO DI CONSERVAZIONE****STCC - Stato di conservazione** buono**DA - DATI ANALITICI****DES - DESCRIZIONE****DESO - Indicazioni sull'oggetto** Pendente ottenuto per costruzione mediante saldatura di elementi rettilinei e arricchito con placchette rettangolari smaltate in giallo, rosso blu e celeste.**DESI - Codifica Iconclass** n.p.**DESS - Indicazioni sul soggetto** n.p.**TU - CONDIZIONE GIURIDICA E VINCOLI****CDG - CONDIZIONE GIURIDICA**

| | |
|--|--|
| CDGG - Indicazione generica | proprietà Stato |
| DO - FONTI E DOCUMENTI DI RIFERIMENTO | |
| FTA - DOCUMENTAZIONE FOTOGRAFICA | |
| FTAX - Genere | documentazione allegata |
| FTAP - Tipo | fotografia digitale |
| FTAN - Codice identificativo | SSPSAEPM FI 18147UC |
| MST - MOSTRE | |
| MSTT - Titolo | Biennale dell'istruzione artistica |
| MSTL - Luogo | FI/ Firenze/ Pratolino |
| MSTD - Data | 2002 |
| MST - MOSTRE | |
| MSTT - Titolo | Mostra dell'Artigianato |
| MSTL - Luogo | FI/ Firenze |
| MSTD - Data | sec. XX |
| AD - ACCESSO AI DATI | |
| ADS - SPECIFICHE DI ACCESSO AI DATI | |
| ADSP - Profilo di accesso | 3 |
| ADSM - Motivazione | scheda di bene non adeguatamente sorvegliabile |
| CM - COMPILAZIONE | |
| CMP - COMPILAZIONE | |
| CMPD - Data | 2012 |
| CMPN - Nome | Tori L. |
| FUR - Funzionario responsabile | Rapino D. |
| FUR - Funzionario responsabile | Sframeli M. |