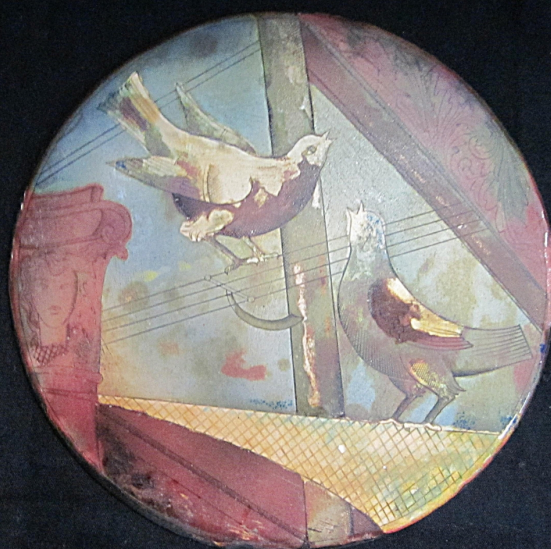


SCHEDA



CD - CODICI

TSK - Tipo Scheda	OA
LIR - Livello ricerca	P
NCT - CODICE UNIVOCO	
NCTR - Codice regione	09
NCTN - Numero catalogo generale	00653933
ESC - Ente schedatore	S156
ECP - Ente competente	S156

OG - OGGETTO

OGT - OGGETTO

OGTD - Definizione	piattino
OGTV - Identificazione	opera isolata

SGT - SOGGETTO

SGTI - Identificazione	animali
------------------------	---------

LC - LOCALIZZAZIONE GEOGRAFICO-AMMINISTRATIVA

PVC - LOCALIZZAZIONE GEOGRAFICO-AMMINISTRATIVA ATTUALE

PVCS - Stato	ITALIA
PVCR - Regione	Toscana
PVCP - Provincia	FI
PVCC - Comune	Firenze

LDC - COLLOCAZIONE SPECIFICA

UB - UBICAZIONE E DATI PATRIMONIALI

UBO - Ubicazione originaria	OR
-----------------------------	----

DT - CRONOLOGIA

DTZ - CRONOLOGIA GENERICA

DTZG - Secolo	sec. XX
DTZS - Frazione di secolo	metà
DTS - CRONOLOGIA SPECIFICA	
DTSI - Da	1940
DTSV - Validita'	ca
DTSF - A	1960
DTSL - Validita'	ca
DTM - Motivazione cronologia	analisi stilistica
AU - DEFINIZIONE CULTURALE	
AUT - AUTORE	
AUTR - Riferimento all'intervento	ideatore/ esecutore
AUTM - Motivazione dell'attribuzione	documentazione
AUTN - Nome scelto	Dal Moro Angelo
AUTA - Dati anagrafici	notizie 1937- 1976
AUTH - Sigla per citazione	00010802
MT - DATI TECNICI	
MTC - Materia e tecnica	rame
MTC - Materia e tecnica	smalto/ applicazione
MIS - MISURE	
MISU - Unita'	cm
MISD - Diametro	11
FRM - Formato	circolare
CO - CONSERVAZIONE	
STC - STATO DI CONSERVAZIONE	
STCC - Stato di conservazione	buono
DA - DATI ANALITICI	
DES - DESCRIZIONE	
DESO - Indicazioni sull'oggetto	piattino
DESI - Codifica Iconclass	25 F 3
DESS - Indicazioni sul soggetto	Animali: Uccellini.
ISR - ISCRIZIONI	
ISRC - Classe di appartenenza	documentaria
ISRL - Lingua	italiano
ISRS - Tecnica di scrittura	a penna blu
ISRT - Tipo di caratteri	numeri arabi
ISRP - Posizione	retro/ etichetta rettangolare bianca
ISRI - Trascrizione	208/ gr.100
TU - CONDIZIONE GIURIDICA E VINCOLI	

CDG - CONDIZIONE GIURIDICA**CDGG - Indicazione
generica**

proprietà Stato

DO - FONTI E DOCUMENTI DI RIFERIMENTO**FTA - DOCUMENTAZIONE FOTOGRAFICA****FTAX - Genere**

documentazione allegata

FTAP - Tipo

fotografia digitale

FTAN - Codice identificativo

SSPSAEPM FI 18066UC

FNT - FONTI E DOCUMENTI**FNTP - Tipo**

inventario

FNTA - Autore

Dal Moro A.

FNTD - Data

1966-1975

AD - ACCESSO AI DATI**ADS - SPECIFICHE DI ACCESSO AI DATI****ADSP - Profilo di accesso**

3

ADSM - Motivazione

scheda di bene non adeguatamente sorvegliabile

CM - COMPILAZIONE**CMP - COMPILAZIONE****CMPD - Data**

2012

CMPN - Nome

Tori L.

**FUR - Funzionario
responsabile**

Rapino D.

**FUR - Funzionario
responsabile**

Sframeli M.

AN - ANNOTAZIONI