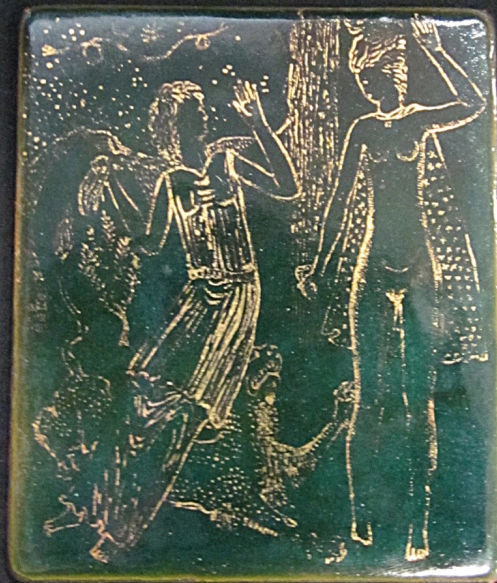


SCHEDA



CD - CODICI

TSK - Tipo Scheda	OA
LIR - Livello ricerca	P
NCT - CODICE UNIVOCO	
NCTR - Codice regione	09
NCTN - Numero catalogo generale	00653934
ESC - Ente schedatore	S156
ECP - Ente competente	S156

OG - OGGETTO

OGT - OGGETTO	
OGTD - Definizione	placchetta
OGTV - Identificazione	opera isolata

SGT - SOGGETTO

SGTI - Identificazione	figure femminili
------------------------	------------------

LC - LOCALIZZAZIONE GEOGRAFICO-AMMINISTRATIVA

PVC - LOCALIZZAZIONE GEOGRAFICO-AMMINISTRATIVA ATTUALE

PVCS - Stato	ITALIA
PVCR - Regione	Toscana
PVCP - Provincia	FI
PVCC - Comune	Firenze

LDC - COLLOCAZIONE SPECIFICA

UB - UBICAZIONE E DATI PATRIMONIALI

UBO - Ubicazione originaria	OR
------------------------------------	----

DT - CRONOLOGIA**DTZ - CRONOLOGIA GENERICA**

DTZG - Secolo	sec. XX
----------------------	---------

DTZS - Frazione di secolo	secondo quarto
----------------------------------	----------------

DTS - CRONOLOGIA SPECIFICA

DTSI - Da	1935
------------------	------

DTSV - Validita'	ca
-------------------------	----

DTSF - A	1935
-----------------	------

DTSL - Validita'	ca
-------------------------	----

DTM - Motivazione cronologia	bibliografia
-------------------------------------	--------------

AU - DEFINIZIONE CULTURALE**ATB - AMBITO CULTURALE**

ATBD - Denominazione	ambito fiorentino
-----------------------------	-------------------

ATBR - Riferimento all'intervento	ideatore/ esecutore
--	---------------------

ATBM - Motivazione dell'attribuzione	contesto
---	----------

MT - DATI TECNICI

MTC - Materia e tecnica	rame
--------------------------------	------

MTC - Materia e tecnica	smalto/ applicazione
--------------------------------	----------------------

MTC - Materia e tecnica	oro in polvere/ applicazione
--------------------------------	------------------------------

MIS - MISURE

MISU - Unita'	cm
----------------------	----

MISA - Altezza	9
-----------------------	---

MISL - Larghezza	8
-------------------------	---

FRM - Formato	rettangolare
----------------------	--------------

CO - CONSERVAZIONE**STC - STATO DI CONSERVAZIONE**

STCC - Stato di conservazione	buono
--------------------------------------	-------

DA - DATI ANALITICI**DES - DESCRIZIONE**

DESO - Indicazioni sull'oggetto	Placchetta rettangolare con fondo in smalto verde e figurazione in precipitato d'oro.
--	---

DESI - Codifica Iconclass	31 AA 231 : 25 F 23
----------------------------------	---------------------

DESS - Indicazioni sul soggetto	Figure femminili. Animali: Leone.
--	-----------------------------------

ISR - ISCRIZIONI

ISRC - Classe di appartenenza	documentaria
--------------------------------------	--------------

ISRL - Lingua	italiano
----------------------	----------

ISRS - Tecnica di scrittura	a penna nera
------------------------------------	--------------

ISRT - Tipo di caratteri	numeri arabi
ISRP - Posizione	retro/ etichetta rettangolare bianca sinistra
ISRI - Trascrizione	54
ISR - ISCRIZIONI	
ISRC - Classe di appartenenza	documentaria
ISRL - Lingua	italiano
ISRS - Tecnica di scrittura	a penna nera
ISRT - Tipo di caratteri	numeri arabi
ISRP - Posizione	retro/ etichetta rettangolare bianca destra
ISRI - Trascrizione	458
NSC - Notizie storico-critiche	L'oggetto, esposto in mostra nel 1994, non è riferibile in virtù della documentazione disponibile, a un nome certo di autore. Tuttavia le analogie riscontrabili, nel trattamento delle anatomie e nella resa delle fisionomie, con una placchetta con sfondo in smalto fondente raffigurante Adamo ed Eva realizzata da Angelo Dal Moro, lascerebbero ipotizzare un intervento di quest'ultimo maestro. In particolare la figura nuda con mantello appare singolarmente affine, nel modellato e nella postura, alla figura di Eva presente nell'altra placchetta.

TU - CONDIZIONE GIURIDICA E VINCOLI

CDG - CONDIZIONE GIURIDICA

CDGG - Indicazione generica	proprietà Stato
------------------------------------	-----------------

DO - FONTI E DOCUMENTI DI RIFERIMENTO

FTA - DOCUMENTAZIONE FOTOGRAFICA

FTAX - Genere	documentazione allegata
FTAP - Tipo	fotografia digitale
FTAN - Codice identificativo	SSPSAEPM FI 18067UC

FNT - FONTI E DOCUMENTI

FNTP - Tipo	inventario
FNTA - Autore	Ghetti M.
FNTD - Data	1979

BIB - BIBLIOGRAFIA

BIBX - Genere	bibliografia specifica
BIBA - Autore	Arti decorative
BIBD - Anno di edizione	1994
BIBH - Sigla per citazione	00007848
BIBN - V., pp., nn.	p. 65, n. 53

MST - MOSTRE

MSTT - Titolo	Le arti decorative a Firenze. Il patrimonio storico dell'Istituto d'Arte.
MSTL - Luogo	FI/ Firenze/ Palazzo Pitti
MSTD - Data	1994-1995

AD - ACCESSO AI DATI

ADS - SPECIFICHE DI ACCESSO AI DATI

ADSP - Profilo di accesso	3
ADSM - Motivazione	scheda di bene non adeguatamente sorvegliabile
CM - COMPILAZIONE	
CMP - COMPILAZIONE	
CMPD - Data	2012
CMPN - Nome	Tori L.
FUR - Funzionario responsabile	Rapino D.
FUR - Funzionario responsabile	Sframeli M.
AN - ANNOTAZIONI	