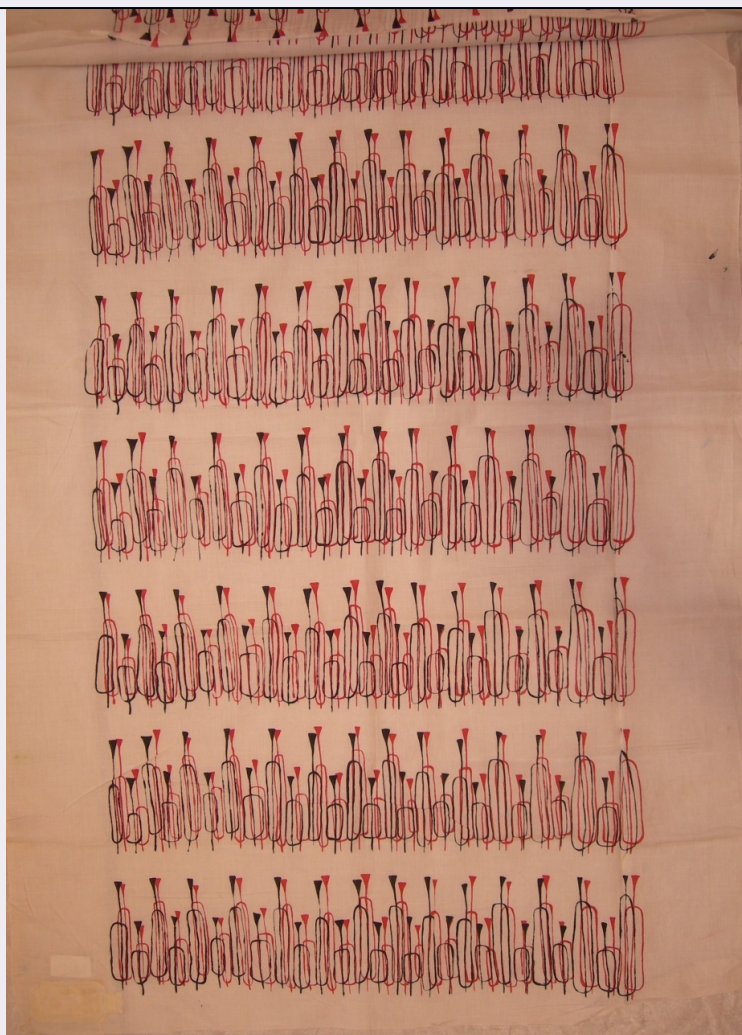


# SCHEDA



## CD - CODICI

TSK - Tipo Scheda OA

LIR - Livello ricerca P

### NCT - CODICE UNIVOCO

NCTR - Codice regione 09

NCTN - Numero catalogo  
generale 00746754

ESC - Ente schedatore S156

ECP - Ente competente S156

## OG - OGGETTO

### OGT - OGGETTO

OGTD - Definizione tessuto

OGTN - Denominazione  
/dedicazione Trombe

## LC - LOCALIZZAZIONE GEOGRAFICO-AMMINISTRATIVA

### PVC - LOCALIZZAZIONE GEOGRAFICO-AMMINISTRATIVA ATTUALE

PVCS - Stato ITALIA

PVCR - Regione Toscana

PVCP - Provincia FI

PVCC - Comune	Firenze
LDC - COLLOCAZIONE SPECIFICA	
UB - UBICAZIONE E DATI PATRIMONIALI	
UBO - Ubicazione originaria	OR
DT - CRONOLOGIA	
DTZ - CRONOLOGIA GENERICA	
DTZG - Secolo	sec. XX
DTS - CRONOLOGIA SPECIFICA	
DTSI - Da	1955
DTSV - Validita'	post
DTSF - A	1965
DTSL - Validita'	ante
DTM - Motivazione cronologia	fonte archivistica
AU - DEFINIZIONE CULTURALE	
ATB - AMBITO CULTURALE	
ATBD - Denominazione	ambito fiorentino
ATBR - Riferimento all'intervento	ideatore/ esecutore
ATBM - Motivazione dell'attribuzione	contesto
MT - DATI TECNICI	
MTC - Materia e tecnica	cotone/ tela/ stampa
MIS - MISURE	
MISU - Unita'	cm
MISL - Larghezza	85.5
MISN - Lunghezza	273
CO - CONSERVAZIONE	
STC - STATO DI CONSERVAZIONE	
STCC - Stato di conservazione	buono
DA - DATI ANALITICI	
DES - DESCRIZIONE	
DESO - Indicazioni sull'oggetto	Tessuto di cotone avorio stampato in serigrafia a due colori: rosso e nero.
DESI - Codifica Iconclass	n.p.
DESS - Indicazioni sul soggetto	n.p.
ISR - ISCRIZIONI	
ISRC - Classe di appartenenza	documentaria
ISRL - Lingua	italiano
ISRS - Tecnica di scrittura	a penna blu
ISRT - Tipo di caratteri	corsivo altobasso/ numeri arabi

<b>ISRP - Posizione</b>	su etichetta/ diritto
<b>ISRA - Autore</b>	Puliti M.
<b>ISRI - Trascrizione</b>	71 S. (pennarello rosso)/ Stampato su mussola cotone/ in rosso e nero/ "Trombe"/ 2.70 x 0.88
<b>ISR - ISCRIZIONI</b>	
<b>ISRC - Classe di appartenenza</b>	documentaria
<b>ISRL - Lingua</b>	italiano
<b>ISRS - Tecnica di scrittura</b>	a penna nera
<b>ISRT - Tipo di caratteri</b>	stampatello/ numeri arabi/ corsivo
<b>ISRP - Posizione</b>	su etichetta/ diritto
<b>ISRA - Autore</b>	Cantini L.
<b>ISRI - Trascrizione</b>	"TROMBE"/ TESSUTO STAMPATO/ 1955/65 COTONE/ cm 273 x 85,5 N° 470
<b>ISR - ISCRIZIONI</b>	
<b>ISRC - Classe di appartenenza</b>	documentaria
<b>ISRL - Lingua</b>	italiano
<b>ISRS - Tecnica di scrittura</b>	a timbro nero
<b>ISRT - Tipo di caratteri</b>	numeri arabi
<b>ISRP - Posizione</b>	su etichetta/ diritto
<b>ISRI - Trascrizione</b>	1983
<b>STM - STEMMI, EMBLEMI, MARCHI</b>	
<b>STMC - Classe di appartenenza</b>	timbro
<b>STMQ - Qualificazione</b>	amministrativo
<b>STMI - Identificazione</b>	REPUBBLICA ITALIANA/ ISTITUTO STATALE D'ARTE/ FIRENZE
<b>STMP - Posizione</b>	su etichetta/ diritto
<b>STMD - Descrizione</b>	n.p.
<b>TU - CONDIZIONE GIURIDICA E VINCOLI</b>	
<b>CDG - CONDIZIONE GIURIDICA</b>	
<b>CDGG - Indicazione generica</b>	proprietà Stato
<b>DO - FONTI E DOCUMENTI DI RIFERIMENTO</b>	
<b>FTA - DOCUMENTAZIONE FOTOGRAFICA</b>	
<b>FTAX - Genere</b>	documentazione allegata
<b>FTAP - Tipo</b>	fotografia digitale
<b>FTAN - Codice identificativo</b>	SSPSAEPM FI 20033UC
<b>FTA - DOCUMENTAZIONE FOTOGRAFICA</b>	
<b>FTAX - Genere</b>	documentazione allegata
<b>FTAP - Tipo</b>	fotografia digitale
<b>FTA - DOCUMENTAZIONE FOTOGRAFICA</b>	
<b>FTAX - Genere</b>	documentazione allegata

<b>FTAP - Tipo</b>	fotografia digitale
<b>FNT - FONTI E DOCUMENTI</b>	
<b>FNTP - Tipo</b>	inventario
<b>FNTA - Autore</b>	Cantini L.
<b>FNTD - Data</b>	1995-1996
<b>FNT - FONTI E DOCUMENTI</b>	
<b>FNTP - Tipo</b>	inventario
<b>FNTA - Autore</b>	Puliti M.
<b>FNTD - Data</b>	1970 ca.
<b>AD - ACCESSO AI DATI</b>	
<b>ADS - SPECIFICHE DI ACCESSO AI DATI</b>	
<b>ADSP - Profilo di accesso</b>	3
<b>ADSM - Motivazione</b>	scheda di bene non adeguatamente sorvegliabile
<b>CM - COMPILAZIONE</b>	
<b>CMP - COMPILAZIONE</b>	
<b>CMPD - Data</b>	2012
<b>CMPN - Nome</b>	Meloni S.
<b>FUR - Funzionario responsabile</b>	Rapino D.
<b>FUR - Funzionario responsabile</b>	Sframeli M.
<b>AN - ANNOTAZIONI</b>	