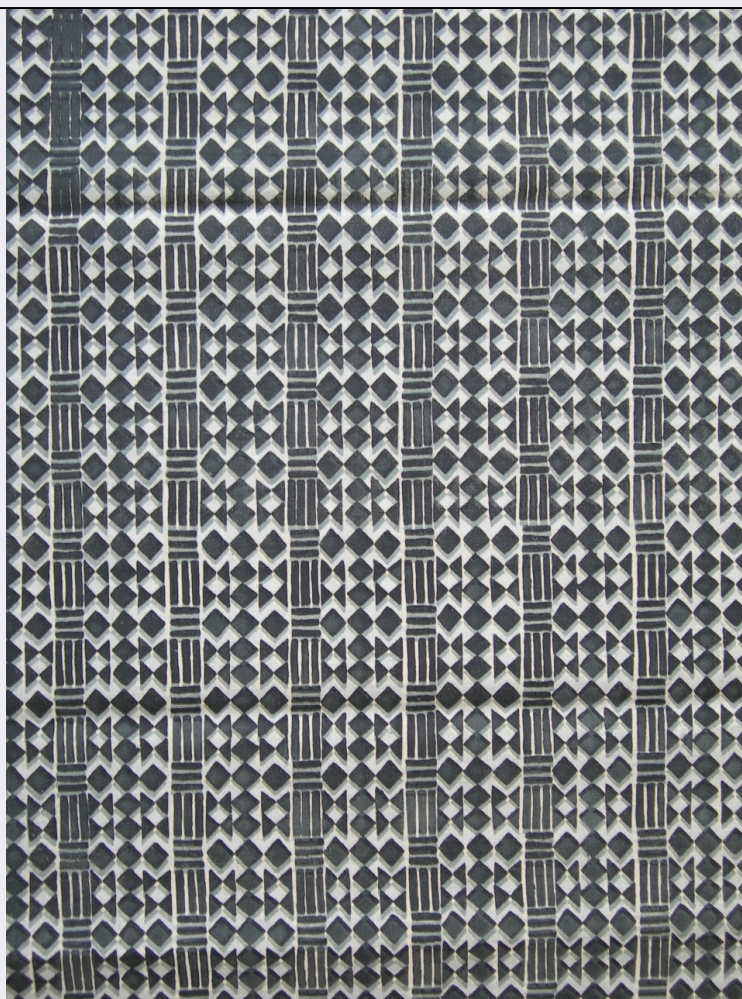


# SCHEDA



## CD - CODICI

TSK - Tipo Scheda	OA
LIR - Livello ricerca	P
<b>NCT - CODICE UNIVOCO</b>	
NCTR - Codice regione	09
NCTN - Numero catalogo generale	00746784
ESC - Ente schedatore	S156
ECP - Ente competente	S156

## OG - OGGETTO

### OGT - OGGETTO

OGTD - Definizione	tessuto
OGTN - Denominazione /dedicazione	Geometrie in binari

## LC - LOCALIZZAZIONE GEOGRAFICO-AMMINISTRATIVA

### PVC - LOCALIZZAZIONE GEOGRAFICO-AMMINISTRATIVA ATTUALE

PVCS - Stato	ITALIA
PVCR - Regione	Toscana
PVCP - Provincia	FI
PVCC - Comune	Firenze

**LDC - COLLOCAZIONE SPECIFICA****UB - UBICAZIONE E DATI PATRIMONIALI****UBO - Ubicazione originaria** OR**DT - CRONOLOGIA****DTZ - CRONOLOGIA GENERICA****DTZG - Secolo** sec. XX**DTS - CRONOLOGIA SPECIFICA****DTSI - Da** 1960**DTSV - Validita'** post**DTSF - A** 1970**DTSL - Validita'** ante**DTM - Motivazione cronologia** fonte archivistica**AU - DEFINIZIONE CULTURALE****ATB - AMBITO CULTURALE****ATBD - Denominazione** ambito fiorentino**ATBR - Riferimento all'intervento** ideatore/ esecutore**ATBM - Motivazione dell'attribuzione** contesto**MT - DATI TECNICI****MTC - Materia e tecnica** cotone/ tela/ stampa**MIS - MISURE****MISU - Unita'** cm**MISL - Larghezza** 63**MISN - Lunghezza** 337**CO - CONSERVAZIONE****STC - STATO DI CONSERVAZIONE****STCC - Stato di conservazione** buono**DA - DATI ANALITICI****DES - DESCRIZIONE****DESO - Indicazioni sull'oggetto** Tessuto di cotone avorio stampato in serigrafia a tre colori: nero, grigio e avorio.**DESI - Codifica Iconclass** n.p.**DESS - Indicazioni sul soggetto** n.p.**ISR - ISCRIZIONI****ISRC - Classe di appartenenza** documentaria**ISRL - Lingua** italiano**ISRS - Tecnica di scrittura** a penna blu**ISRT - Tipo di caratteri** corsivo altobasso/ numeri arabi**ISRP - Posizione** su etichetta/ rovescio

<b>ISRA - Autore</b>	Puliti M.
<b>ISRI - Trascrizione</b>	63. S. (pennarello rosso)/ Stampato su bisso/ cotone in nero e grigio/ mt 3.20 x 064
<b>ISR - ISCRIZIONI</b>	
<b>ISRC - Classe di appartenenza</b>	documentaria
<b>ISRL - Lingua</b>	italiano
<b>ISRS - Tecnica di scrittura</b>	a penna nera
<b>ISRT - Tipo di caratteri</b>	stampatello/ numeri arabi
<b>ISRP - Posizione</b>	su etichetta/ rovescio
<b>ISRA - Autore</b>	Cantini L.
<b>ISRI - Trascrizione</b>	GEOMETRIE IN BINARI/ TESSUTO STAMPATO/ 1960/70 COTONE/ SERIGRAFIA/ cm 337 x 63 N° 479
<b>STM - STEMMI, EMBLEMI, MARCHI</b>	
<b>STMC - Classe di appartenenza</b>	timbro
<b>STMQ - Qualificazione</b>	amministrativo
<b>STMI - Identificazione</b>	ISTITUTO STATALE D'ARTE/ FIRENZE
<b>STMP - Posizione</b>	su etichetta/ rovescio
<b>STMD - Descrizione</b>	n.p.
<b>TU - CONDIZIONE GIURIDICA E VINCOLI</b>	
<b>CDG - CONDIZIONE GIURIDICA</b>	
<b>CDGG - Indicazione generica</b>	proprietà Stato
<b>DO - FONTI E DOCUMENTI DI RIFERIMENTO</b>	
<b>FTA - DOCUMENTAZIONE FOTOGRAFICA</b>	
<b>FTAX - Genere</b>	documentazione allegata
<b>FTAP - Tipo</b>	fotografia digitale
<b>FTAN - Codice identificativo</b>	SSPSAEPM FI 20109UC
<b>FTA - DOCUMENTAZIONE FOTOGRAFICA</b>	
<b>FTAX - Genere</b>	documentazione allegata
<b>FTAP - Tipo</b>	fotografia digitale
<b>FTA - DOCUMENTAZIONE FOTOGRAFICA</b>	
<b>FTAX - Genere</b>	documentazione allegata
<b>FTAP - Tipo</b>	fotografia digitale
<b>FNT - FONTI E DOCUMENTI</b>	
<b>FNTP - Tipo</b>	inventario
<b>FNTA - Autore</b>	Puliti M.
<b>FNTD - Data</b>	1970 ca.
<b>FNT - FONTI E DOCUMENTI</b>	
<b>FNTP - Tipo</b>	inventario
<b>FNTA - Autore</b>	Cantini L.
<b>FNTD - Data</b>	1995-1996
<b>AD - ACCESSO AI DATI</b>	

**ADS - SPECIFICHE DI ACCESSO AI DATI****ADSP - Profilo di accesso**

3

**ADSM - Motivazione**

scheda di bene non adeguatamente sorvegliabile

**CM - COMPILAZIONE****CMP - COMPILAZIONE****CMPD - Data**

2012

**CMPN - Nome**

Meloni S.

**FUR - Funzionario  
responsabile**

Rapino D.

**FUR - Funzionario  
responsabile**

Sframeli M.