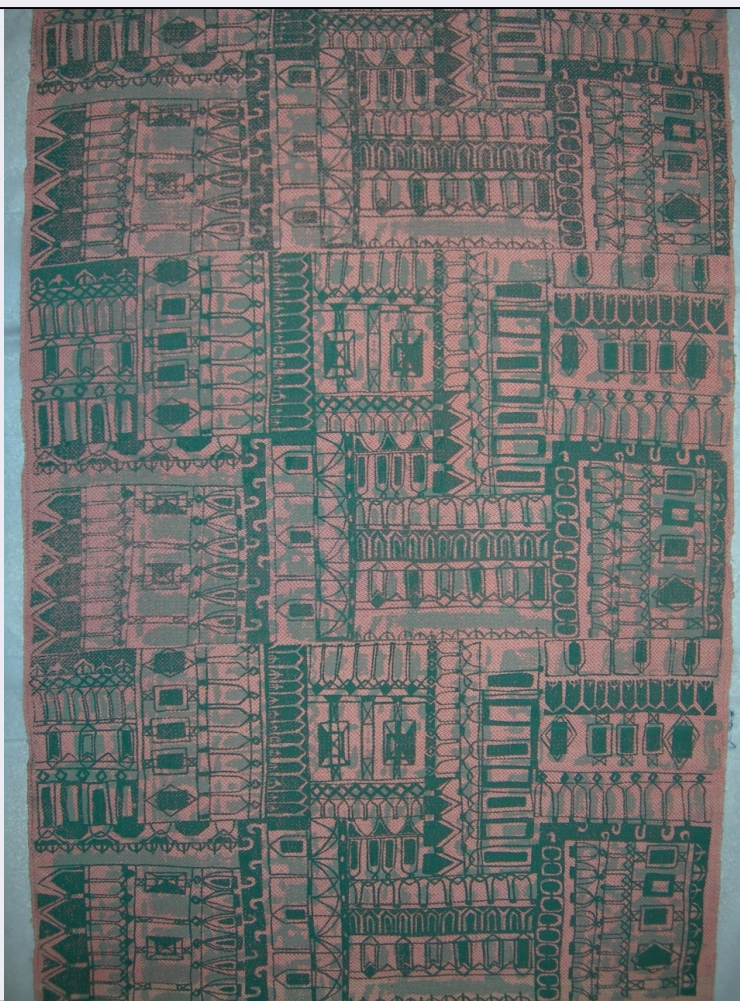


# SCHEDA



## CD - CODICI

TSK - Tipo Scheda OA

LIR - Livello ricerca P

### NCT - CODICE UNIVOCO

NCTR - Codice regione 09

NCTN - Numero catalogo generale 00746801

ESC - Ente schedatore S156

ECP - Ente competente S156

## RV - RELAZIONI

## OG - OGGETTO

### OGT - OGGETTO

OGTD - Definizione tessuto

OGTN - Denominazione /dedicazione Ca' d'oro

## LC - LOCALIZZAZIONE GEOGRAFICO-AMMINISTRATIVA

### PVC - LOCALIZZAZIONE GEOGRAFICO-AMMINISTRATIVA ATTUALE

PVCS - Stato ITALIA

PVCR - Regione Toscana

PVCP - Provincia FI

<b>PVCC - Comune</b>	Firenze
<b>LDC - COLLOCAZIONE SPECIFICA</b>	
<b>UB - UBICAZIONE E DATI PATRIMONIALI</b>	
<b>UBO - Ubicazione originaria</b>	OR
<b>DT - CRONOLOGIA</b>	
<b>DTZ - CRONOLOGIA GENERICA</b>	
<b>DTZG - Secolo</b>	sec. XX
<b>DTS - CRONOLOGIA SPECIFICA</b>	
<b>DTSI - Da</b>	1955
<b>DTSV - Validita'</b>	post
<b>DTSF - A</b>	1965
<b>DTSL - Validita'</b>	ante
<b>DTM - Motivazione cronologia</b>	fonte archivistica
<b>AU - DEFINIZIONE CULTURALE</b>	
<b>ATB - AMBITO CULTURALE</b>	
<b>ATBD - Denominazione</b>	ambito fiorentino
<b>ATBR - Riferimento all'intervento</b>	ideatore/ esecutore
<b>ATBM - Motivazione dell'attribuzione</b>	contesto
<b>MT - DATI TECNICI</b>	
<b>MTC - Materia e tecnica</b>	cotone/ raso/ stampa
<b>MIS - MISURE</b>	
<b>MISU - Unita'</b>	cm
<b>MISL - Larghezza</b>	64
<b>MISN - Lunghezza</b>	236
<b>CO - CONSERVAZIONE</b>	
<b>STC - STATO DI CONSERVAZIONE</b>	
<b>STCC - Stato di conservazione</b>	buono
<b>DA - DATI ANALITICI</b>	
<b>DES - DESCRIZIONE</b>	
<b>DESO - Indicazioni sull'oggetto</b>	Tessuto di cotone rosa scuro (ordito) e rosa chiaro (trama) stampato in serigrafia a due colori: verde chiaro e verde scuro.
<b>DESI - Codifica Iconclass</b>	n.p.
<b>DESS - Indicazioni sul soggetto</b>	n.p.
<b>ISR - ISCRIZIONI</b>	
<b>ISRC - Classe di appartenenza</b>	documentaria
<b>ISRL - Lingua</b>	italiano
<b>ISRS - Tecnica di scrittura</b>	a penna blu
<b>ISRT - Tipo di caratteri</b>	corsivo altobasso/ numeri arabi

<b>ISRP - Posizione</b>	su etichetta/ rovescio
<b>ISRA - Autore</b>	Puliti M.
<b>ISRI - Trascrizione</b>	9 S. (pennarello rosso)/ Stampato su misto raion/ e canapa rosa/ in verdone e verde chiaro/ "Ca' d'oro" 230 x 064
<b>ISR - ISCRIZIONI</b>	
<b>ISRC - Classe di appartenenza</b>	documentaria
<b>ISRL - Lingua</b>	italiano
<b>ISRS - Tecnica di scrittura</b>	a penna nera
<b>ISRT - Tipo di caratteri</b>	stampatello/ numeri arabi/ corsivo
<b>ISRP - Posizione</b>	su etichetta/ rovescio
<b>ISRA - Autore</b>	Cantini L.
<b>ISRI - Trascrizione</b>	"CA' D'ORO"/ TESSUTO STAMPATO/ MISTO RAION - CANAPA/ SERIGRAFIA 1955/65/ cm 236 x 64 N° 402
<b>STM - STEMMI, EMBLEMI, MARCHI</b>	
<b>STMC - Classe di appartenenza</b>	timbro
<b>STMQ - Qualificazione</b>	amministrativo
<b>STMI - Identificazione</b>	REPUBBLICA ITALIANA/ ISTITUTO STATALE D'ARTE/ FIRENZE
<b>STMP - Posizione</b>	su etichetta/ rovescio
<b>STMD - Descrizione</b>	n.p.
<b>TU - CONDIZIONE GIURIDICA E VINCOLI</b>	
<b>CDG - CONDIZIONE GIURIDICA</b>	
<b>CDGG - Indicazione generica</b>	proprietà Stato
<b>DO - FONTI E DOCUMENTI DI RIFERIMENTO</b>	
<b>FTA - DOCUMENTAZIONE FOTOGRAFICA</b>	
<b>FTAX - Genere</b>	documentazione allegata
<b>FTAP - Tipo</b>	fotografia digitale
<b>FTAN - Codice identificativo</b>	SSPSAEPM FI 20161UC
<b>FTA - DOCUMENTAZIONE FOTOGRAFICA</b>	
<b>FTAX - Genere</b>	documentazione allegata
<b>FTAP - Tipo</b>	fotografia digitale
<b>FTA - DOCUMENTAZIONE FOTOGRAFICA</b>	
<b>FTAX - Genere</b>	documentazione allegata
<b>FTAP - Tipo</b>	fotografia digitale
<b>FNT - FONTI E DOCUMENTI</b>	
<b>FNTP - Tipo</b>	inventario
<b>FNTA - Autore</b>	Puliti M.
<b>FNTD - Data</b>	1970 ca.
<b>FNT - FONTI E DOCUMENTI</b>	
<b>FNTP - Tipo</b>	inventario
<b>FNTA - Autore</b>	Cantini L.

<b>FNTD - Data</b>	1995-1996
<b>AD - ACCESSO AI DATI</b>	
<b>ADS - SPECIFICHE DI ACCESSO AI DATI</b>	
<b>ADSP - Profilo di accesso</b>	3
<b>ADSM - Motivazione</b>	scheda di bene non adeguatamente sorvegliabile
<b>CM - COMPILAZIONE</b>	
<b>CMP - COMPILAZIONE</b>	
<b>CMPD - Data</b>	2012
<b>CMPN - Nome</b>	Meloni S.
<b>FUR - Funzionario responsabile</b>	Rapino D.
<b>FUR - Funzionario responsabile</b>	Sframeli M.