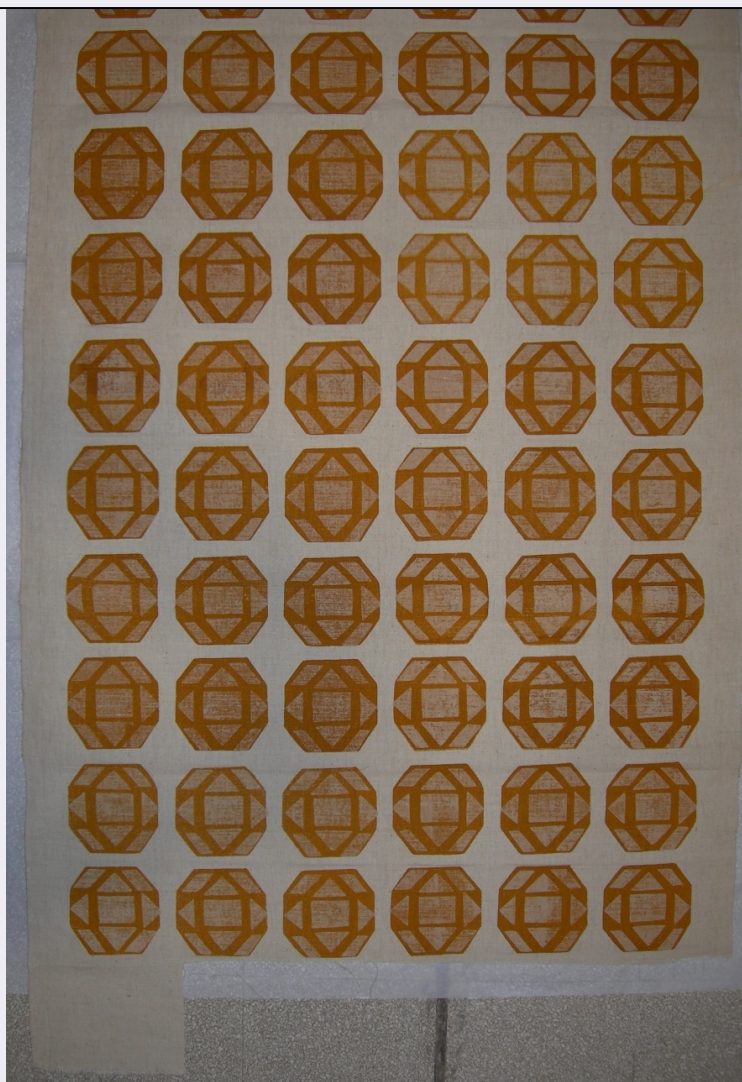


SCHEDA



CD - CODICI

TSK - Tipo Scheda	OA
LIR - Livello ricerca	P
NCT - CODICE UNIVOCO	
NCTR - Codice regione	09
NCTN - Numero catalogo generale	00746802
ESC - Ente schedatore	S156
ECP - Ente competente	S156

OG - OGGETTO

OGT - OGGETTO	
OGTD - Definizione	tessuto
OGTN - Denominazione /dedicazione	Diamanti

LC - LOCALIZZAZIONE GEOGRAFICO-AMMINISTRATIVA

PVC - LOCALIZZAZIONE GEOGRAFICO-AMMINISTRATIVA ATTUALE	
PVCS - Stato	ITALIA
PVCR - Regione	Toscana

PVCP - Provincia	FI
PVCC - Comune	Firenze
LDC - COLLOCAZIONE SPECIFICA	
UB - UBICAZIONE E DATI PATRIMONIALI	
UBO - Ubicazione originaria	OR
DT - CRONOLOGIA	
DTZ - CRONOLOGIA GENERICA	
DTZG - Secolo	sec. XX
DTS - CRONOLOGIA SPECIFICA	
DTSI - Da	1955
DTSV - Validita'	post
DTSF - A	1965
DTSL - Validita'	ante
DTM - Motivazione cronologia	fonte archivistica
AU - DEFINIZIONE CULTURALE	
ATB - AMBITO CULTURALE	
ATBD - Denominazione	ambito fiorentino
ATBR - Riferimento all'intervento	ideatore/ esecutore
ATBM - Motivazione dell'attribuzione	contesto
MT - DATI TECNICI	
MTC - Materia e tecnica	canapa/ tela/ stampa
MTC - Materia e tecnica	cotone/ tela/ stampa
MIS - MISURE	
MISU - Unita'	cm
MISL - Larghezza	73
MISN - Lunghezza	190
CO - CONSERVAZIONE	
STC - STATO DI CONSERVAZIONE	
STCC - Stato di conservazione	buono
STCS - Indicazioni specifiche	Manca una parte del tessuto su uno dei lati corti.
DA - DATI ANALITICI	
DES - DESCRIZIONE	
DESO - Indicazioni sull'oggetto	Tessuto di cotone avorio (ordito) e canapa avorio (trama) stampato in serigrafia a due colori: giallo e bianco.
DESI - Codifica Iconclass	n.p.
DESS - Indicazioni sul soggetto	n.p.
ISR - ISCRIZIONI	
ISRC - Classe di	

appartenenza	documentaria
ISRL - Lingua	italiano
ISRS - Tecnica di scrittura	a penna blu
ISRT - Tipo di caratteri	corsivo altobasso/ numeri arabi
ISRP - Posizione	su etichetta/ rovescio
ISRA - Autore	Puliti M.
ISRI - Trascrizione	58 S. (pennarello rosso)/ Stampato su misto raion/ cotone canapa -/ in giallo e bianco/ 1.90 x 073
ISR - ISCRIZIONI	
ISRC - Classe di appartenenza	documentaria
ISRL - Lingua	italiano
ISRS - Tecnica di scrittura	a penna nera
ISRT - Tipo di caratteri	stampatello/ numeri arabi/ corsivo
ISRP - Posizione	su etichetta/ rovescio
ISRA - Autore	Cantini L.
ISRI - Trascrizione	"DIAMANTI"/ TESSUTO STAMPATO/ 1955/65 COTONE/ CANAPA/ cm 190 x 73 N° 424
STM - STEMMI, EMBLEMI, MARCHI	
STMC - Classe di appartenenza	timbro
STMQ - Qualificazione	amministrativo
STMI - Identificazione	ISTITUTO STATALE D'ARTE/ FIRENZE
STMP - Posizione	su etichetta/ rovescio
STMD - Descrizione	n.p.
TU - CONDIZIONE GIURIDICA E VINCOLI	
CDG - CONDIZIONE GIURIDICA	
CDGG - Indicazione generica	proprietà Stato
DO - FONTI E DOCUMENTI DI RIFERIMENTO	
FTA - DOCUMENTAZIONE FOTOGRAFICA	
FTAX - Genere	documentazione allegata
FTAP - Tipo	fotografia digitale
FTAN - Codice identificativo	SSPSAEPM FI 20164UC
FTA - DOCUMENTAZIONE FOTOGRAFICA	
FTAX - Genere	documentazione allegata
FTAP - Tipo	fotografia digitale
FTA - DOCUMENTAZIONE FOTOGRAFICA	
FTAX - Genere	documentazione allegata
FTAP - Tipo	fotografia digitale
FNT - FONTI E DOCUMENTI	
FNTP - Tipo	inventario
FNTA - Autore	Puliti M.
FNTD - Data	1970 ca.

FNT - FONTI E DOCUMENTI

FNTP - Tipo	inventario
FNTA - Autore	Cantini L.
FNTD - Data	1995-1996

AD - ACCESSO AI DATI**ADS - SPECIFICHE DI ACCESSO AI DATI**

ADSP - Profilo di accesso	3
ADSM - Motivazione	scheda di bene non adeguatamente sorvegliabile

CM - COMPILAZIONE**CMP - COMPILAZIONE**

CMPD - Data	2012
CMPN - Nome	Meloni S.
FUR - Funzionario responsabile	Rapino D.
FUR - Funzionario responsabile	Sframeli M.