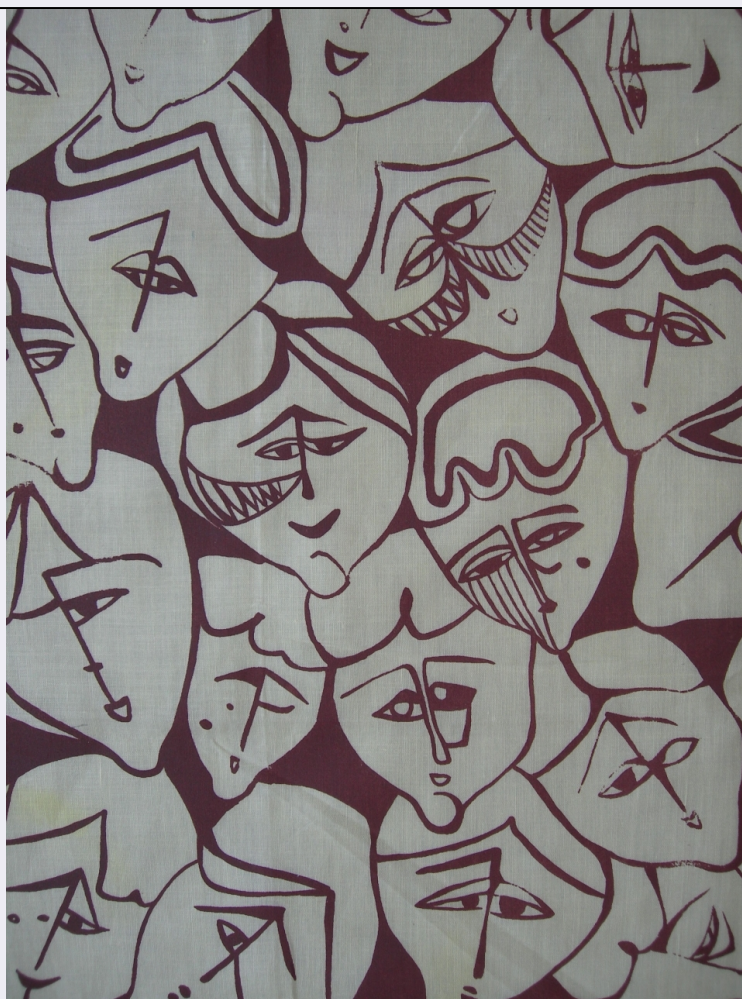


# SCHEDA



## CD - CODICI

|                                 |          |
|---------------------------------|----------|
| TSK - Tipo Scheda               | OA       |
| LIR - Livello ricerca           | P        |
| <b>NCT - CODICE UNIVOCO</b>     |          |
| NCTR - Codice regione           | 09       |
| NCTN - Numero catalogo generale | 00746841 |
| ESC - Ente schedatore           | S156     |
| ECP - Ente competente           | S156     |

## OG - OGGETTO

### OGT - OGGETTO

|                                   |         |
|-----------------------------------|---------|
| OGTD - Definizione                | tessuto |
| OGTN - Denominazione /dedicazione | Visi    |

## LC - LOCALIZZAZIONE GEOGRAFICO-AMMINISTRATIVA

### PVC - LOCALIZZAZIONE GEOGRAFICO-AMMINISTRATIVA ATTUALE

|                  |         |
|------------------|---------|
| PVCS - Stato     | ITALIA  |
| PVCR - Regione   | Toscana |
| PVCP - Provincia | FI      |
| PVCC - Comune    | Firenze |

**LDC - COLLOCAZIONE SPECIFICA****UB - UBICAZIONE E DATI PATRIMONIALI****UBO - Ubicazione originaria** OR**DT - CRONOLOGIA****DTZ - CRONOLOGIA GENERICA****DTZG - Secolo** sec. XX**DTS - CRONOLOGIA SPECIFICA****DTSI - Da** 1955**DTSV - Validita'** post**DTSF - A** 1960**DTSL - Validita'** ante**DTM - Motivazione cronologia** fonte archivistica**AU - DEFINIZIONE CULTURALE****ATB - AMBITO CULTURALE****ATBD - Denominazione** ambito fiorentino**ATBR - Riferimento all'intervento** ideatore/ esecutore**ATBM - Motivazione dell'attribuzione** contesto**MT - DATI TECNICI****MTC - Materia e tecnica** cotone/ tela/ stampa**MIS - MISURE****MISU - Unita'** cm**MISL - Larghezza** 70**MISN - Lunghezza** 70**CO - CONSERVAZIONE****STC - STATO DI CONSERVAZIONE****STCC - Stato di conservazione** buono**DA - DATI ANALITICI****DES - DESCRIZIONE****DESO - Indicazioni sull'oggetto** Tessuto per foulard in cotone giallo con stampa serigrafica in marrone.**DESI - Codifica Iconclass** n.p.**DESS - Indicazioni sul soggetto** n.p.**ISR - ISCRIZIONI****ISRC - Classe di appartenenza** documentaria**ISRL - Lingua** italiano**ISRS - Tecnica di scrittura** a penna nera**ISRT - Tipo di caratteri** stampatello/ numeri arabi/ corsivo**ISRP - Posizione** su etichetta/ rovescio

|  |   |
|--|---|
| <b>ISRA - Autore</b>                         | Cantini L.  |
| <b>ISRI - Trascrizione</b>                   | "VISI"/ FAZZOLETTO/ 1955/60 COTONE/ SERIGRAFIA/ CM 70 X 70 N° 491 |
| <b>TU - CONDIZIONE GIURIDICA E VINCOLI</b>   |   |
| <b>CDG - CONDIZIONE GIURIDICA</b>            |   |
| <b>CDGG - Indicazione generica</b>           | proprietà Stato   |
| <b>DO - FONTI E DOCUMENTI DI RIFERIMENTO</b> |   |
| <b>FTA - DOCUMENTAZIONE FOTOGRAFICA</b>      |   |
| <b>FTAX - Genere</b>                         | documentazione allegata   |
| <b>FTAP - Tipo</b>                           | fotografia digitale   |
| <b>FTAN - Codice identificativo</b>          | SSPSAEPM FI 20304UC   |
| <b>FTA - DOCUMENTAZIONE FOTOGRAFICA</b>      |   |
| <b>FTAX - Genere</b>                         | documentazione allegata   |
| <b>FTAP - Tipo</b>                           | fotografia digitale   |
| <b>FTA - DOCUMENTAZIONE FOTOGRAFICA</b>      |   |
| <b>FTAX - Genere</b>                         | documentazione allegata   |
| <b>FTAP - Tipo</b>                           | fotografia digitale   |
| <b>FNT - FONTI E DOCUMENTI</b>               |   |
| <b>FNTP - Tipo</b>                           | inventario  |
| <b>FNTA - Autore</b>                         | Cantini L.  |
| <b>FNTD - Data</b>                           | 1995-1996   |
| <b>AD - ACCESSO AI DATI</b>                  |   |
| <b>ADS - SPECIFICHE DI ACCESSO AI DATI</b>   |   |
| <b>ADSP - Profilo di accesso</b>             | 3   |
| <b>ADSM - Motivazione</b>                    | scheda di bene non adeguatamente sorvegliabile                    |
| <b>CM - COMPILAZIONE</b>                     |   |
| <b>CMP - COMPILAZIONE</b>                    |   |
| <b>CMPD - Data</b>                           | 2012  |
| <b>CMPN - Nome</b>                           | Meloni S.   |
| <b>FUR - Funzionario responsabile</b>        | Rapino D.   |
| <b>FUR - Funzionario responsabile</b>        | Sframeli M.   |