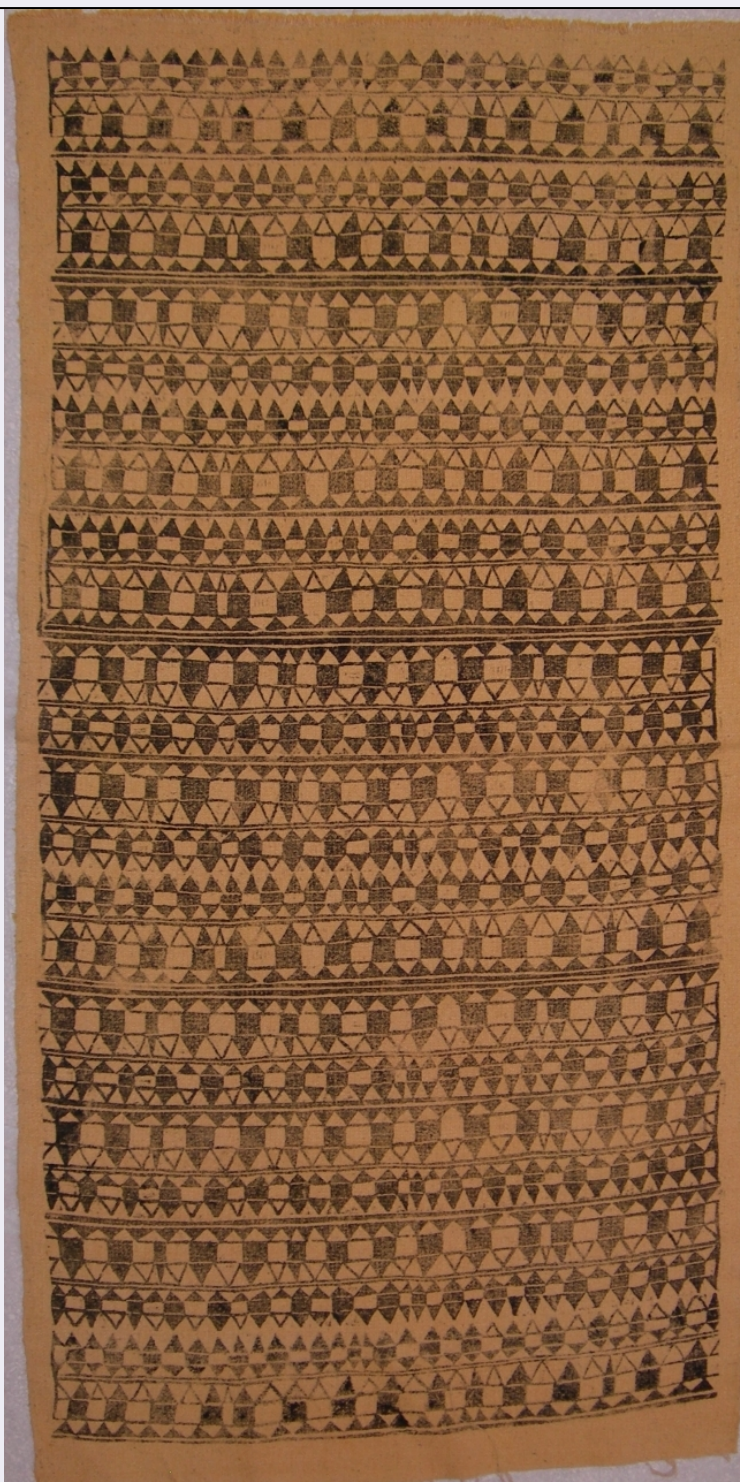


SCHEDA



CD - CODICI

| | |
|---------------------------------|----------|
| TSK - Tipo Scheda | OA |
| LIR - Livello ricerca | P |
| NCT - CODICE UNIVOCO | |
| NCTR - Codice regione | 09 |
| NCTN - Numero catalogo generale | 00746875 |
| ESC - Ente schedatore | S156 |
| ECP - Ente competente | S156 |

RV - RELAZIONI

OG - OGGETTO**OGT - OGGETTO**

| | |
|--|---------------------|
| OGTD - Definizione | tessuto |
| OGTN - Denominazione /dedicazione | Triangoli vari neri |

LC - LOCALIZZAZIONE GEOGRAFICO-AMMINISTRATIVA**PVC - LOCALIZZAZIONE GEOGRAFICO-AMMINISTRATIVA ATTUALE**

| | |
|-------------------------|---------|
| PVCS - Stato | ITALIA |
| PVCR - Regione | Toscana |
| PVCP - Provincia | FI |
| PVCC - Comune | Firenze |

LDC - COLLOCAZIONE SPECIFICA**UB - UBICAZIONE E DATI PATRIMONIALI**

| | |
|------------------------------------|----|
| UBO - Ubicazione originaria | OR |
|------------------------------------|----|

DT - CRONOLOGIA**DTZ - CRONOLOGIA GENERICA**

| | |
|----------------------|---------|
| DTZG - Secolo | sec. XX |
|----------------------|---------|

DTS - CRONOLOGIA SPECIFICA

| | |
|-------------------------------------|--------------------|
| DTSI - Da | 1958 |
| DTSV - Validita' | post |
| DTSF - A | 1963 |
| DTSL - Validita' | ante |
| DTM - Motivazione cronologia | fonte archivistica |

AU - DEFINIZIONE CULTURALE**AUT - AUTORE**

| | |
|---|--------------------|
| AUTR - Riferimento all'intervento | ideatore/esecutore |
| AUTM - Motivazione dell'attribuzione | fonte archivistica |
| AUTM - Motivazione dell'attribuzione | tradizione orale |
| AUTN - Nome scelto | Paolini Patrizia |
| AUTA - Dati anagrafici | 1944 |
| AUTH - Sigla per citazione | 00010749 |

MT - DATI TECNICI

| | |
|--------------------------------|---|
| MTC - Materia e tecnica | cascame di seta/ diagonale o saia/ stampa |
|--------------------------------|---|

MIS - MISURE

| | |
|-------------------------|-----|
| MISU - Unita' | cm |
| MISL - Larghezza | 54 |
| MISN - Lunghezza | 111 |

CO - CONSERVAZIONE**STC - STATO DI CONSERVAZIONE**

| | |
|------------------------|--|
| STCC - Stato di | |
|------------------------|--|

| | |
|--|---|
| conservazione | buono |
| DA - DATI ANALITICI | |
| DES - DESCRIZIONE | |
| DESO - Indicazioni sull'oggetto | Tessuto in cascame di seta avana stampato a blocchi in nero. |
| DESI - Codifica Iconclass | n.p. |
| DESS - Indicazioni sul soggetto | n.p. |
| ISR - ISCRIZIONI | |
| ISRC - Classe di appartenenza | documentaria |
| ISRL - Lingua | italiano |
| ISRS - Tecnica di scrittura | a penna nera |
| ISRT - Tipo di caratteri | stampatello/ numeri arabi/ corsivo |
| ISRP - Posizione | su etichetta/ rovescio |
| ISRA - Autore | Cantini L. |
| ISRI - Trascrizione | PATRIZIA PAOLINI/ "TRIANGOLI VARI NERI"/ TESSUTO STAMPATO/ 1958/63 SETA/ STAMPA A BLOCCHI/ cm 111 x 54 N° 510 |
| TU - CONDIZIONE GIURIDICA E VINCOLI | |
| CDG - CONDIZIONE GIURIDICA | |
| CDGG - Indicazione generica | proprietà Stato |
| DO - FONTI E DOCUMENTI DI RIFERIMENTO | |
| FTA - DOCUMENTAZIONE FOTOGRAFICA | |
| FTAX - Genere | documentazione allegata |
| FTAP - Tipo | fotografia digitale |
| FTAN - Codice identificativo | SSPSAEPM FI 20388UC |
| FTA - DOCUMENTAZIONE FOTOGRAFICA | |
| FTAX - Genere | documentazione allegata |
| FTAP - Tipo | fotografia digitale |
| FTA - DOCUMENTAZIONE FOTOGRAFICA | |
| FTAX - Genere | documentazione allegata |
| FTAP - Tipo | fotografia digitale |
| FNT - FONTI E DOCUMENTI | |
| FNTP - Tipo | inventario |
| FNTA - Autore | Cantini L. |
| FNTD - Data | 1995-1996 |
| AD - ACCESSO AI DATI | |
| ADS - SPECIFICHE DI ACCESSO AI DATI | |
| ADSP - Profilo di accesso | 3 |
| ADSM - Motivazione | scheda di bene non adeguatamente sorvegliabile |
| CM - COMPILAZIONE | |
| CMP - COMPILAZIONE | |

| | |
|---------------------------------------|-------------|
| CMPD - Data | 2012 |
| CMPN - Nome | Meloni S. |
| FUR - Funzionario responsabile | Rapino D. |
| FUR - Funzionario responsabile | Sframeli M. |