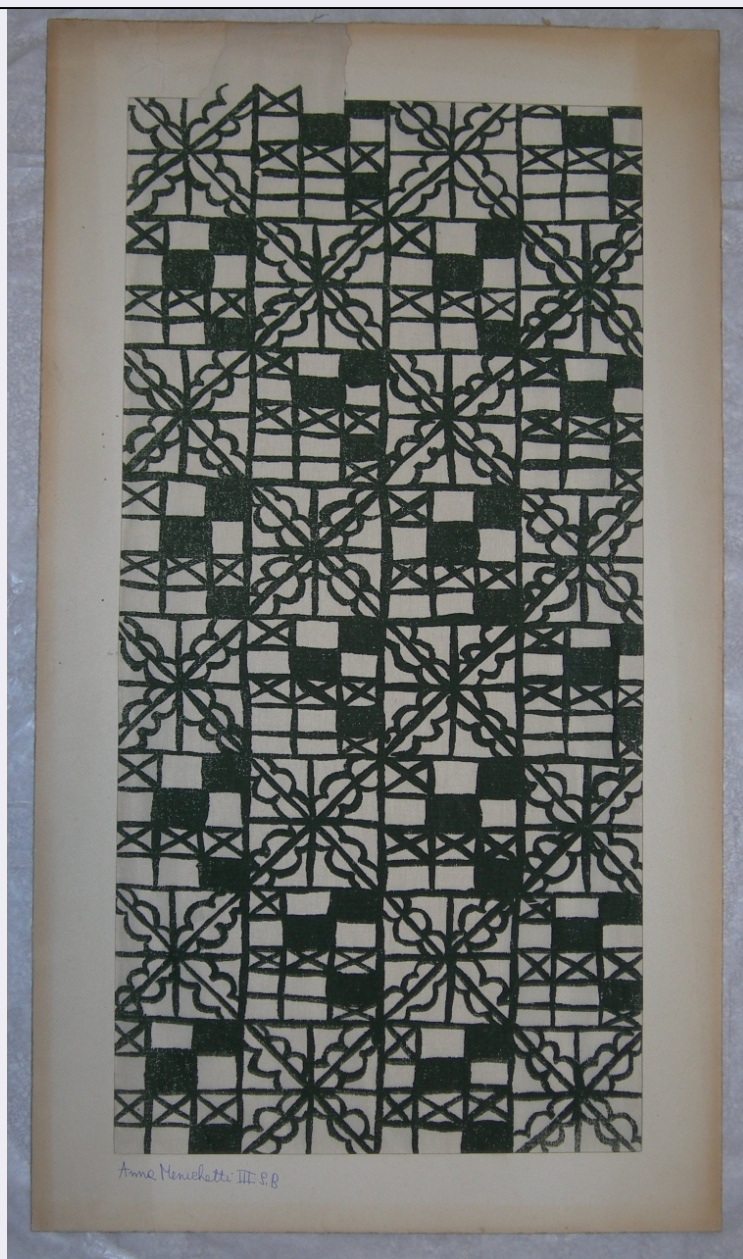


SCHEDA



CD - CODICI

TSK - Tipo Scheda OA

LIR - Livello ricerca P

NCT - CODICE UNIVOCO

NCTR - Codice regione 09

NCTN - Numero catalogo generale 00746921

ESC - Ente schedatore S156

ECP - Ente competente S156

RV - RELAZIONI

OG - OGGETTO

OGT - OGGETTO

OGTD - Definizione tessuto

OGTN - Denominazione /dedicazione Diagonale di quadrati

LC - LOCALIZZAZIONE GEOGRAFICO-AMMINISTRATIVA**PVC - LOCALIZZAZIONE GEOGRAFICO-AMMINISTRATIVA ATTUALE**

PVCS - Stato	ITALIA
PVCR - Regione	Toscana
PVCP - Provincia	FI
PVCC - Comune	Firenze

LDC - COLLOCAZIONE SPECIFICA**UB - UBICAZIONE E DATI PATRIMONIALI**

UBO - Ubicazione originaria	OR
------------------------------------	----

DT - CRONOLOGIA**DTZ - CRONOLOGIA GENERICA**

DTZG - Secolo	sec. XX
----------------------	---------

DTS - CRONOLOGIA SPECIFICA

DTSI - Da	1955
DTSV - Validita'	post
DTSF - A	1965
DTSL - Validita'	ante

DTM - Motivazione cronologia	documentazione
-------------------------------------	----------------

AU - DEFINIZIONE CULTURALE**AUT - AUTORE**

AUTR - Riferimento all'intervento	ideatore/ esecutore
AUTM - Motivazione dell'attribuzione	firma
AUTN - Nome scelto	Menichetti Anna
AUTA - Dati anagrafici	notizie 1955-1965
AUTH - Sigla per citazione	00010882

MT - DATI TECNICI

MTC - Materia e tecnica	cotone/ tela/ stampa
--------------------------------	----------------------

MIS - MISURE

MISU - Unita'	UNR
MISV - Varie	passé-partout cm. 67.4 x 37.5 - tessuto cm. 63 x 29
MISR - Mancanza	MNR

CO - CONSERVAZIONE**STC - STATO DI CONSERVAZIONE**

STCC - Stato di conservazione	discreto
STCS - Indicazioni specifiche	Il passé-partout presenta ingiallimenti in prossimità dei bordi, una lacuna sul bordo superiore e delle macchie lungo il bordo sinistro.

DA - DATI ANALITICI**DES - DESCRIZIONE**

DESO - Indicazioni sull'oggetto	Tessuto di cotone avorio con stampa serigrafica in verde scuro. Il tessuto è provvisto di passé-partout.
--	--

DESI - Codifica Iconclass	n.p.
DESS - Indicazioni sul soggetto	n.p.
ISR - ISCRIZIONI	
ISRC - Classe di appartenenza	documentaria
ISRL - Lingua	italiano
ISRS - Tecnica di scrittura	a penna blu
ISRT - Tipo di caratteri	corsivo altobasso/ numeri romani
ISRP - Posizione	su passe-partout/ recto
ISRA - Autore	Menichetti A.
ISRI - Trascrizione	Anna Menichetti III S. B
TU - CONDIZIONE GIURIDICA E VINCOLI	
CDG - CONDIZIONE GIURIDICA	
CDGG - Indicazione generica	proprietà Stato
DO - FONTI E DOCUMENTI DI RIFERIMENTO	
FTA - DOCUMENTAZIONE FOTOGRAFICA	
FTAX - Genere	documentazione allegata
FTAP - Tipo	fotografia digitale
FTAN - Codice identificativo	SSPSAEPM FI 20557UC
FTA - DOCUMENTAZIONE FOTOGRAFICA	
FTAX - Genere	documentazione allegata
FTAP - Tipo	fotografia digitale
FTA - DOCUMENTAZIONE FOTOGRAFICA	
FTAX - Genere	documentazione allegata
FTAP - Tipo	fotografia digitale
AD - ACCESSO AI DATI	
ADS - SPECIFICHE DI ACCESSO AI DATI	
ADSP - Profilo di accesso	3
ADSM - Motivazione	scheda di bene non adeguatamente sorvegliabile
CM - COMPILAZIONE	
CMP - COMPILAZIONE	
CMPD - Data	2012
CMPN - Nome	Meloni S.
FUR - Funzionario responsabile	Rapino D.
FUR - Funzionario responsabile	Sframeli M.