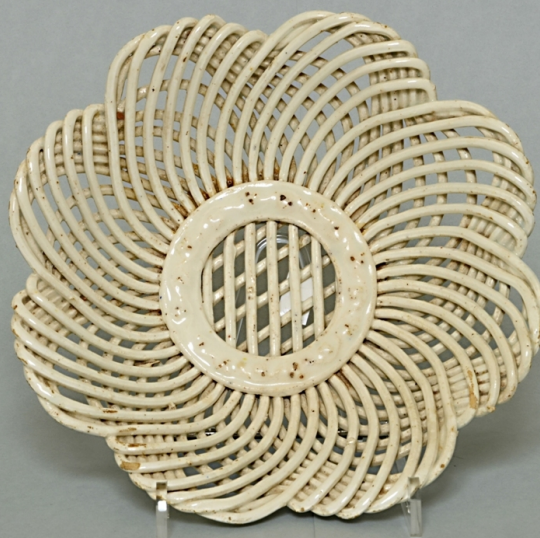


SCHEDA



CD - CODICI

TSK - Tipo Scheda OA

LIR - Livello ricerca I

NCT - CODICE UNIVOCO

NCTR - Codice regione 10

NCTN - Numero catalogo generale 00196059

NCTS - Suffisso numero catalogo generale OA

ESC - Ente schedatore S165

ECP - Ente competente S165

RV - RELAZIONI

RSE - RELAZIONI DIRETTE

RSER - Tipo relazione luogo di collocazione/localizzazione

RSET - Tipo scheda OA

RSEC - Codice bene 1000196044

ROZ - Altre relazioni 1000196044

OG - OGGETTO

OGT - OGGETTO

OGTD - Definizione cestino

OGTV - Identificazione elemento d'insieme

SGT - SOGGETTO

SGTI - Identificazione soggetto assente

LC - LOCALIZZAZIONE GEOGRAFICO-AMMINISTRATIVA

PVC - LOCALIZZAZIONE GEOGRAFICO-AMMINISTRATIVA ATTUALE

PVCS - Stato ITALIA

PVCR - Regione Umbria

PVCP - Provincia PG

PVCC - Comune	San Giustino
LDC - COLLOCAZIONE SPECIFICA	
LDCT - Tipologia	castello
LDCN - Denominazione	Castello Bufalini
LDCC - Complesso monumentale di appartenenza	Castello Bufalini
LDCU - Denominazione spazio viabilistico	Largo Crociani, 3 - 06016 San Giustino (PG)
LDCM - Denominazione attuale	Castello Bufalini
LDCS - Specifiche	piano terra, Camera della credenza (Sala delle porcellane) (sala n. 23), credenza a tre sportelli di fronte al camino, non esposto
UB - UBICAZIONE E DATI PATRIMONIALI	
UBO - Ubicazione originaria	OR
INV - INVENTARIO DI MUSEO O SOPRINTENDENZA	
INVN - Numero	757; 758
INVD - Data	2012
GP - GEOREFERENZIAZIONE TRAMITE PUNTO	
GPL - Tipo di localizzazione	localizzazione fisica
GPD - DESCRIZIONE DEL PUNTO	
GPDP - PUNTO	
GPDPX - Coordinata X	43.549608
GPDPY - Coordinata Y	12.176494
GPM - Metodo di georeferenziazione	punto approssimato
GPT - Tecnica di georeferenziazione	rilievo tramite GPS
GPP - Proiezione e Sistema di riferimento	WGS84
GPB - BASE DI RIFERIMENTO	
GPBB - Descrizione sintetica	Google Maps
GPBT - Data	2015
DT - CRONOLOGIA	
DTZ - CRONOLOGIA GENERICA	
DTZG - Secolo	XIX
DTZS - Frazione di secolo	inizio
DTS - CRONOLOGIA SPECIFICA	
DTSI - Da	1800
DTSF - A	1810
DTM - Motivazione cronologia	documentazione
ADT - Altre datazioni	sec. XIX (fine)
AU - DEFINIZIONE CULTURALE	
ATB - AMBITO CULTURALE	

ATBD - Denominazione	manifattura Italia settentrionale
ATBM - Motivazione dell'attribuzione	analisi stilistica
MT - DATI TECNICI	
MTC - Materia e tecnica	ceramica/ smaltatura
MIS - MISURE	
MISU - Unita'	cm
MISA - Altezza	7.5
MISD - Diametro	24.5
CO - CONSERVAZIONE	
STC - STATO DI CONSERVAZIONE	
STCC - Stato di conservazione	buono
DA - DATI ANALITICI	
DES - DESCRIZIONE	
DESO - Indicazioni sull'oggetto	Ciotola di forma circolare, polilobata, realizzata con colombini intrecciati di maiolica bianca. Questo tipo di contenitore era generalmente utilizzato per la frutta.
DESI - Codifica Iconclass	soggetto assente
DESS - Indicazioni sul soggetto	soggetto assente
NSC - Notizie storico-critiche	Bacoccoli R. (2012) riscontra gli oggetti nella sala n. 23 (Camera della Credenza) ma provenienti dalla sala n. 22 (Sala da pranzo) e li data all'inizio del XIX secolo.
TU - CONDIZIONE GIURIDICA E VINCOLI	
ACQ - ACQUISIZIONE	
ACQT - Tipo acquisizione	acquisto
ACQN - Nome	S.B.A.A.A.S. dell'Umbria
ACQD - Data acquisizione	1990
ACQL - Luogo acquisizione	PG/ San Giustino
CDG - CONDIZIONE GIURIDICA	
CDGG - Indicazione generica	proprietà Stato
CDGS - Indicazione specifica	Ministero per i Beni e le Attività Culturali ed il Turismo
CDGI - Indirizzo	Corso Vannucci, 19 - 06100 Perugia
DO - FONTI E DOCUMENTI DI RIFERIMENTO	
FTA - DOCUMENTAZIONE FOTOGRAFICA	
FTAX - Genere	documentazione esistente
FTAP - Tipo	fotografia digitale (file)
FTAA - Autore	Baroni, Claudio
FTAD - Data	2015/06/18
FTAE - Ente proprietario	SBSAE dell'Umbria
FTAC - Collocazione	Archivio Catalogo
FTAN - Codice identificativo	SBSAEPGN1000196059

FNT - FONTI E DOCUMENTI

FNTP - Tipo	ricognizione patrimoniale
FNTA - Autore	Falcidia G., Saporì G.
FNTT - Denominazione	Ricognizione del patrimonio mobile del Castello Bufalini in San Giustino (PG)
FNTD - Data	1987
FNTN - Nome archivio	S.B.A.A.A.S. dell'Umbria
FNTS - Posizione	Castello Bufalini
FNTI - Codice identificativo	SBSAEPGN00067

FNT - FONTI E DOCUMENTI

FNTP - Tipo	pannello didattico
FNTA - Autore	Rossi, Giuditta
FNTT - Denominazione	Le cucine
FNTD - Data	2008
FNTN - Nome archivio	Castello Bufalini
FNTS - Posizione	Castello Bufalini I cucina
FNTI - Codice identificativo	SBSAEPGN00072

FNT - FONTI E DOCUMENTI

FNTP - Tipo	registro inventariale
FNTA - Autore	Bacocoli, Rita
FNTT - Denominazione	Inventario Castello Bufalini
FNTD - Data	2012
FNTF - Foglio/Carta	nn. 757-758
FNTN - Nome archivio	S.B.A.A.A.S. dell'Umbria
FNTS - Posizione	Castello Bufalini
FNTI - Codice identificativo	SBSAEPGN00064

AD - ACCESSO AI DATI**ADS - SPECIFICHE DI ACCESSO AI DATI**

ADSP - Profilo di accesso	1
ADSM - Motivazione	scheda contenente dati liberamente accessibili

CM - COMPILAZIONE**CMP - COMPILAZIONE**

CMPD - Data	2015
CMPN - Nome	Bartoli, Valentina
RSR - Referente scientifico	Balducci, Corrado
FUR - Funzionario responsabile	Rossi, Giuditta

RVM - TRASCRIZIONE PER INFORMATIZZAZIONE

RVMD - Data	2015
RVMN - Nome	Bartoli, Valentina