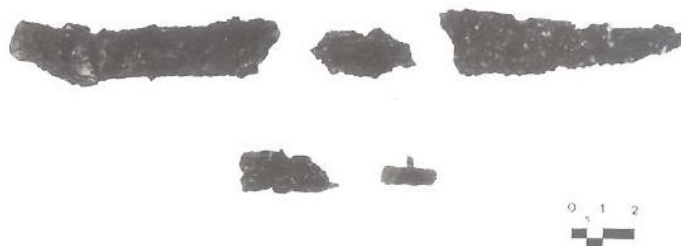


SCHEDA



CD - CODICI

TSK - Tipo Scheda RA

LIR - Livello ricerca C

NCT - CODICE UNIVOCO

NCTR - Codice regione 14

NCTN - Numero catalogo generale 00064622

ESC - Ente schedatore S108

ECP - Ente competente S108

OG - OGGETTO

OGT - OGGETTO

OGTD - Definizione coltello

CLS - Categoria - classe e produzione STRUMENTI, UTENSILI E OGGETTI D'USO/ USO DOMESTICO

LC - LOCALIZZAZIONE GEOGRAFICO-AMMINISTRATIVA

PVC - LOCALIZZAZIONE GEOGRAFICO-AMMINISTRATIVA ATTUALE

PVCS - Stato ITALIA

PVCR - Regione Molise

PVCP - Provincia CB

PVCC - Comune Campobasso

PVCL - Località CAMPOBASSO

LDC - COLLOCAZIONE SPECIFICA

LDCT - Tipologia palazzo

LDCN - Denominazione attuale Mazzarotta

LDCU - Indirizzo Via Anselmo Chiarizia

LDCS - Specifiche deposito Soprintendenza, piano terra

LA - ALTRE LOCALIZZAZIONI GEOGRAFICO-AMMINISTRATIVE

TCL - Tipo di localizzazione luogo di reperimento

PRV - LOCALIZZAZIONE GEOGRAFICO-AMMINISTRATIVA

PRVS - Stato ITALIA

PRVR - Regione Molise

PRVP - Provincia	CB
PRVC - Comune	Termoli
PRL - Altra località	Difesa Grande
PRD - DATA	
PRDI - Data ingresso	1993
UB - DATI PATRIMONIALI	
INV - INVENTARIO DI MUSEO O SOPRINTENDENZA	
INVN - Numero	35899
INVD - Data	1993
RE - MODALITA' DI REPERIMENTO	
DSC - DATI DI SCAVO	
SCAN - Denominazione dello scavo	Termoli, Difesa Grande, necropoli
DSCF - Ente responsabile	SBA CB
DSCA - Responsabile scientifico	Ceglia, Valeria
DSCM - Metodo	scavo stratigrafico
DSCD - Data	1991/09/05
DSCS - Numero tomba	T39
DSCN - Specifiche	trovato sull'emitorace destro della deposizione con la punta rivolta in basso
DT - CRONOLOGIA	
DTZ - CRONOLOGIA GENERICA	
DTZG - Fascia cronologica di riferimento	V-IV a.C.
DTM - Motivazione cronologia	bibliografia
MT - DATI TECNICI	
MTC - Materia e tecnica	ferro
MIS - MISURE	
MISU - Unità	cm
MISL - Larghezza	2; 1.6
MISN - Lunghezza	7.3; 8
DA - DATI ANALITICI	
DES - DESCRIZIONE	
DESO - Indicazioni sull'oggetto	Frammenti di manico semilunato con 4 chiodini; dorso ingrossato.
NSC - Notizie storico-critiche	Forma in parte ricostruibile.
CO - CONSERVAZIONE	
STC - STATO DI CONSERVAZIONE	
STCC - Stato di conservazione	frammentario
STCS - Indicazioni specifiche	si conservano vari frammenti; superficie molto incrostata
TU - CONDIZIONE GIURIDICA E VINCOLI	

CDG - CONDIZIONE GIURIDICA	
CDGG - Indicazione generica	proprietà Stato
CDGS - Indicazione specifica	Ministero dei Beni e delle Attività Culturali e del Turismo
DO - FONTI E DOCUMENTI DI RIFERIMENTO	
FTA - DOCUMENTAZIONE FOTOGRAFICA	
FTAX - Genere	documentazione allegata
FTAP - Tipo	positivo b/n
FTAN - Codice identificativo	SBA CB 35899
BIB - BIBLIOGRAFIA	
BIBX - Genere	bibliografia specifica
BIBA - Autore	Ceglia V./ Madonna M.
BIBD - Anno di edizione	2008
BIBH - Sigla per citazione	0530S108
BIL - Citazione completa	Ceglia V., Madonna M., La necropoli di Difesa Grande, in Il porto romano sul Biferno (a cura di De Benedittis G.), 2008.
AD - ACCESSO AI DATI	
ADS - SPECIFICHE DI ACCESSO AI DATI	
ADSP - Profilo di accesso	1
ADSM - Motivazione	scheda contenente dati liberamente accessibili
CM - COMPILAZIONE	
CMP - COMPILAZIONE	
CMPD - Data	1993
CMPN - Nome	Occhionero, M.T.
FUR - Funzionario responsabile	Ceglia, Valeria
RVM - TRASCRIZIONE PER INFORMATIZZAZIONE	
RVMD - Data	2015
RVMN - Nome	Di Nucci, Annarosa
AGG - AGGIORNAMENTO-REVISIONE	
AGGD - Data	2015
AGGN - Nome	Di Nucci, Annarosa
AGGE - Ente	SBA CB
AGGR - Referente scientifico	Terzani, Cristiana
AGGF - Funzionario responsabile	Ceglia, Valeria
AN - ANNOTAZIONI	
OSS - Osservazioni	Tra i frammenti, una piastrina di bronzo con inserito un chiodino di ferro. Per gli altri oggetti di corredo della tomba 39 cfr. RA da 14/00064617 a 64621, 14/00064623.