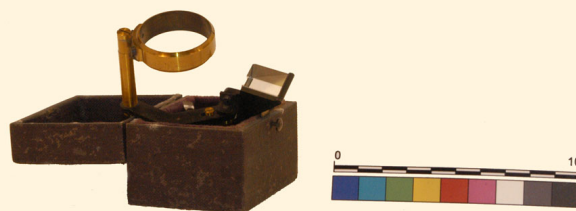


SCHEDA



CD - CODICI

TSK - Tipo scheda	PST
LIR - Livello ricerca	P
NCT - CODICE UNIVOCO	
NCTR - Codice regione	12
NCTN - Numero catalogo generale	01320247
ESC - Ente schedatore	UNIRM1
ECP - Ente competente	S170

OG - OGGETTO

OGT - OGGETTO	
OGTD - Definizione	camera lucida
OGTT - Tipologia	a prisma

LC - LOCALIZZAZIONE GEOGRAFICO-AMMINISTRATIVA

PVC - LOCALIZZAZIONE GEOGRAFICO-AMMINISTRATIVA ATTUALE

PVCS - Stato	ITALIA
PVCR - Regione	Lazio
PVCP - Provincia	RM
PVCC - Comune	Roma

LDC - COLLOCAZIONE SPECIFICA

LDCT - Tipologia	università
LDCN - Denominazione	"Sapienza" università di Roma
LDCU - Denominazione spazio viabilistico	via Borelli, 50
LDCM - Denominazione raccolta	Museo di AnatomiaA Comparata/Edificio di Anatomia Comparata
LDCS - Specifiche	Piano terra, sale della microscopia, stanza 1, vetrina 3

UB - UBICAZIONE E DATI PATRIMONIALI

INV - INVENTARIO

INVD - Data	2015-
INVN - Numero	MACo. 132

GP - GEOREFERENZIAZIONE TRAMITE PUNTO

GPI - Identificativo punto	2
----------------------------	---

GPL - Tipo di localizzazione	localizzazione fisica
-------------------------------------	-----------------------

GPD - DESCRIZIONE DEL PUNTO

GPDP - PUNTO

GPDPX - Coordinata X	293929.51
-----------------------------	-----------

GPDPY - Coordinata Y	4642390.03
-----------------------------	------------

GPM - Metodo di georeferenziazione	punto approssimato
---	--------------------

GPT - Tecnica di georeferenziazione	rilievo tramite GPS
--	---------------------

GPP - Proiezione e Sistema di riferimento	WGS84 UTM33
--	-------------

GPB - BASE DI RIFERIMENTO

GPBB - Descrizione sintetica	nr
-------------------------------------	----

GPBT - Data	nr
--------------------	----

DT - CRONOLOGIA

DTZ - CRONOLOGIA GENERICA

DTZG - Fascia cronologica di riferimento	XX secolo
---	-----------

DTM - Motivazione cronologia	analisi tipologica
-------------------------------------	--------------------

MT - DATI TECNICI

MTC - Materia e tecnica	Metallo/Specchio
--------------------------------	------------------

MTS - Specifiche materiale	Scatola: Legno/Raso/Metallo
-----------------------------------	-----------------------------

MIS - MISURE

MISU - Unita'	cm
----------------------	----

MISA - Altezza	4
-----------------------	---

MISL - Larghezza	4,5
-------------------------	-----

MISP - Profondita'	7
---------------------------	---

CO - CONSERVAZIONE

STC - STATO DI CONSERVAZIONE

STCC - Stato di conservazione	buono
--------------------------------------	-------

TU - CONDIZIONE GIURIDICA E VINCOLI

CDG - CONDIZIONE GIURIDICA

CDGG - Indicazione generica	proprietà Ente pubblico non territoriale
------------------------------------	--

CDGS - Indicazione specifica	"Sapienza" Università di Roma
-------------------------------------	-------------------------------

DO - FONTI E DOCUMENTI DI RIFERIMENTO

FTA - DOCUMENTAZIONE FOTOGRAFICA

FTAX - Genere	documentazione allegata
----------------------	-------------------------

FTAP - Tipo	fotografia digitale (file)
--------------------	----------------------------

FTAN - Codice identificativo	URM1MAC132
-------------------------------------	------------

AD - ACCESSO AI DATI

ADS - SPECIFICHE DI ACCESSO AI DATI

ADSP - Profilo di accesso	1
ADSM - Motivazione	scheda contenente dati liberamente accessibili
CM - COMPILAZIONE	
CMP - COMPILAZIONE	
CMPD - Data	2015
CMPN - Nome	Milana, Valentina
RSR - Referente scientifico	Sola, Luciana
FUR - Funzionario responsabile	Carlucci, Claudia (UNIRM1)