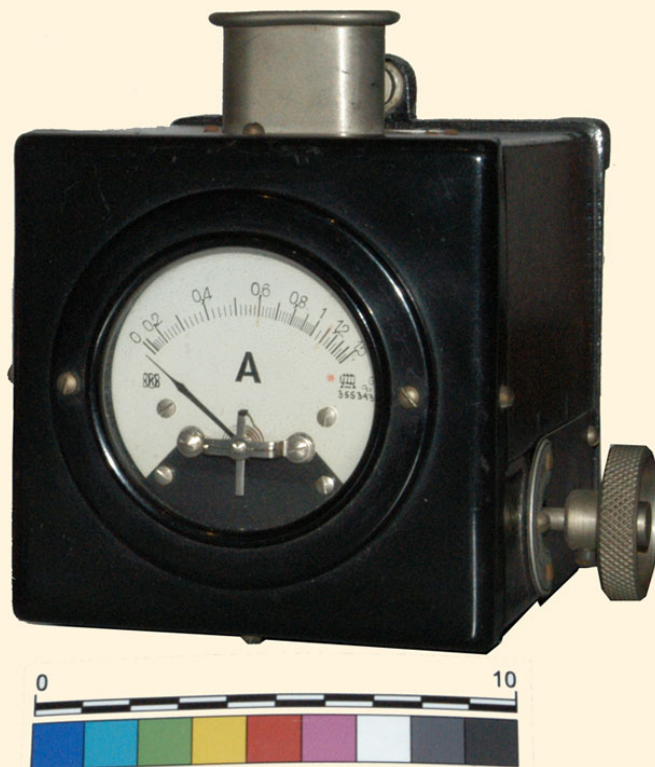


SCHEDA



CD - CODICI

TSK - Tipo scheda	PST
LIR - Livello ricerca	P
NCT - CODICE UNIVOCO	
NCTR - Codice regione	12
NCTN - Numero catalogo generale	01320279
ESC - Ente schedatore	UNIRM1
ECP - Ente competente	S170

OG - OGGETTO

OGT - OGGETTO

OGTD - Definizione	alimentatore
OGTA - Parti e/o accessori	con amperometro

LC - LOCALIZZAZIONE GEOGRAFICO-AMMINISTRATIVA

PVC - LOCALIZZAZIONE GEOGRAFICO-AMMINISTRATIVA ATTUALE

PVCS - Stato	ITALIA
PVCR - Regione	Lazio
PVCP - Provincia	RM
PVCC - Comune	Roma

LDC - COLLOCAZIONE SPECIFICA

LDCT - Tipologia	università
LDCN - Denominazione	"Sapienza" università di Roma

LDCU - Denominazione spazio viabilistico	via Borelli, 50
LDCM - Denominazione raccolta	Museo di AnatomiaA Comparata/Edificio di Anatomia Comparata
LDCS - Specifiche	Piano terra, sale della microscopia, stanza 1

UB - UBICAZIONE E DATI PATRIMONIALI

INV - INVENTARIO

INVD - Data	2015-
INVN - Numero	MACo. 164

INV - INVENTARIO

INVD - Data	n. d.
INVN - Numero	Reg. Ing. 111 4030

GP - GEOREFERENZIAZIONE TRAMITE PUNTO

GPI - Identificativo punto	2
GPL - Tipo di localizzazione	localizzazione fisica

GPD - DESCRIZIONE DEL PUNTO

GPDP - PUNTO

GPDPX - Coordinata X	293929.51
GPDPY - Coordinata Y	4642390.03

GPM - Metodo di georeferenziazione	punto approssimato
---	--------------------

GPT - Tecnica di georeferenziazione	rilievo tramite GPS
--	---------------------

GPP - Proiezione e Sistema di riferimento	WGS84 UTM33
--	-------------

GPB - BASE DI RIFERIMENTO

GPBB - Descrizione sintetica	NR
GPBT - Data	NR

DT - CRONOLOGIA

DTZ - CRONOLOGIA GENERICA

DTZG - Fascia cronologica di riferimento	XX secolo
---	-----------

DTM - Motivazione cronologia	analisi tipologica
-------------------------------------	--------------------

MT - DATI TECNICI

MTC - Materia e tecnica	metallo
--------------------------------	---------

MIS - MISURE

MISU - Unita'	cm
MISA - Altezza	14
MISL - Larghezza	13
MISP - Profondita'	13,5

DA - DATI ANALITICI

DES - DESCRIZIONE

Lo strumento ha forma di un parallelepipedo e presenta, nella parte anteriore, il quadrante circolare dell'amperometro, ricoperto e protetto

DESO - Oggetto	da un vetro. La scala, che è disposta a semicerchio nella parte superiore del quadrante, e permette di misurare quantità comprese tra 0 e 1.5 Ampere. Sulla parte laterale dello strumento è presente una vite per la regolazione dell'intensità di corrente.
UTF - Funzione	Per l'alimentazione e la misurazione dell'intensità di corrente circolante in un circuito elettrico
CO - CONSERVAZIONE	
STC - STATO DI CONSERVAZIONE	
STCC - Stato di conservazione	buono
TU - CONDIZIONE GIURIDICA E VINCOLI	
CDG - CONDIZIONE GIURIDICA	
CDGG - Indicazione generica	proprietà Ente pubblico non territoriale
CDGS - Indicazione specifica	"Sapienza" Università di Roma
DO - FONTI E DOCUMENTI DI RIFERIMENTO	
FTA - DOCUMENTAZIONE FOTOGRAFICA	
FTAX - Genere	documentazione allegata
FTAP - Tipo	fotografia digitale (file)
FTAN - Codice identificativo	URM1MAC164
AD - ACCESSO AI DATI	
ADS - SPECIFICHE DI ACCESSO AI DATI	
ADSP - Profilo di accesso	1
ADSM - Motivazione	scheda contenente dati liberamente accessibili
CM - COMPILAZIONE	
CMP - COMPILAZIONE	
CMPD - Data	2015
CMPN - Nome	Milana, Valentina
RSR - Referente scientifico	Sola, Luciana
FUR - Funzionario responsabile	Carlucci, Claudia (UNIRM1)