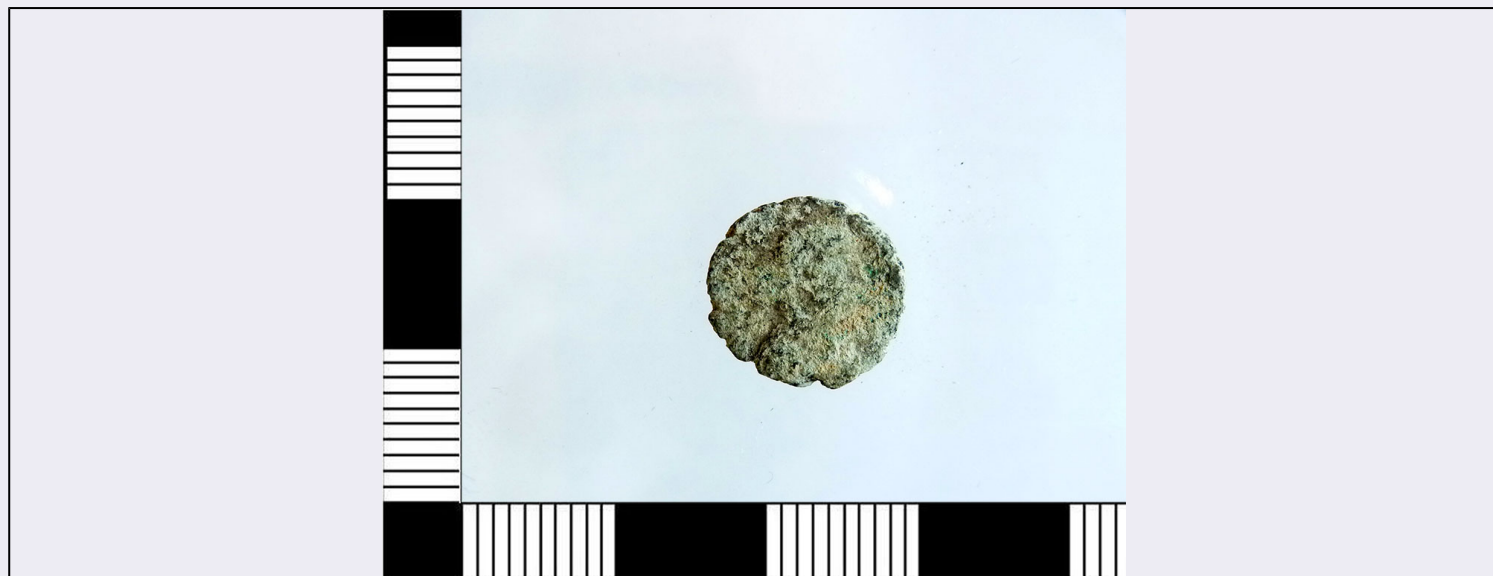


SCHEDA



CD - CODICI

TSK - Tipo Scheda	NU
LIR - Livello ricerca	P
NCT - CODICE UNIVOCO	
NCTR - Codice regione	06
NCTN - Numero catalogo generale	00152430
ESC - Ente schedatore	S102
ECP - Ente competente	S102

OG - OGGETTO

OGT - OGGETTO

OGTD - Definizione	moneta
OGTT - Classificazione tipologica	LRBC 1105
OGTO - Nominale	AE4
OGTR - Serie	Romana imperiale
OGR - Disponibilità	reale

LC - LOCALIZZAZIONE GEOGRAFICO AMMINISTRATIVA

PVC - LOCALIZZAZIONE GEOGRAFICO AMMINISTRATIVA ATTUALE

PVCS - Stato	ITALIA
PVCR - Regione	Friuli-Venezia Giulia
PVCP - Provincia	UD
PVCC - Comune	Aquileia

LDC - COLLOCAZIONE SPECIFICA

LDCT - Tipologia	villa
LDCN - Denominazione attuale	Faraone Cassis
LDCU - Indirizzo	via Roma, 1
LDCM - Denominazione	

raccolta	Museo Archeologico Nazionale di Aquileia
LA - ALTRE LOCALIZZAZIONI GEOGRAFICO AMMINISTRATIVE	
TCL - Tipo di localizzazione	luogo di reperimento
PRV - LOCALIZZAZIONE GEOGRAFICO AMMINISTRATIVA	
PRVS - Stato	ITALIA
PRVR - Regione	Friuli-Venezia Giulia
PRVP - Provincia	UD
PRVC - Comune	Aquileia
UB - DATI PATRIMONIALI	
INV - INVENTARIO	
INVN - Numero	597155
INVD - Data	2015
DT - CRONOLOGIA	
DTZ - CRONOLOGIA GENERICA	
DTZG - Fascia cronologica di riferimento	Età di Valentiniano II/Teodosio I/Arcadio/Onorio/G
DTS - CRONOLOGIA SPECIFICA	
DTSI - Da	383
DTSV - Validità	post
DTSF - A	425
DTSL - Validità	ante
DTM - Motivazione cronologia	bibliografia
MT - DATI TECNICI	
MTC - Materia e tecnica	bronzo/ coniazione
MIS - MISURE	
MISU - Unità	cm
MISD - Diametro	1,3
MISG - Peso	1,12
MTA - Andamento conii	6
DA - DATI ANALITICI	
DES - DESCRIZIONE	
DESA - Dritto	Busto diadematato a d.
DESL - Legenda dritto	Illeggibile
DESM - Rovescio	Vittoria andante a s. trascina con la mano s. un prigioniero e reca nella d. un trofeo che appoggia alla spalla d.
DESG - Legenda rovescio	[SA]LV[SREI – PVBLICAE], nel campo a s., ChiRho, in esergo, legenda illeggibile
DESR - Lingua rovescio	latino
DEST - Alfabeto/scrittura rovescio	latino
AUE - EMITTENTI	
AUEE - Emittenti	Valentiniano II/Teodosio I/Arcadio/Onorio/Giovanni
ZEC - Zecca	Non determinata
CO - CONSERVAZIONE	

STC - STATO DI CONSERVAZIONE

STCC - Stato di conservazione	intero
--------------------------------------	--------

STCL - Leggibilità	discreta
---------------------------	----------

TU - CONDIZIONE GIURIDICA E VINCOLI**ACQ - ACQUISIZIONE**

ACQT - Tipo acquisizione	scavo
---------------------------------	-------

ACQD - Data acquisizione	1959/ante
---------------------------------	-----------

ACQL - Luogo acquisizione	UD/Aquileia
----------------------------------	-------------

CDG - CONDIZIONE GIURIDICA

CDGG - Indicazione generica	proprietà Stato
------------------------------------	-----------------

DO - FONTI E DOCUMENTI DI RIFERIMENTO**FTA - DOCUMENTAZIONE FOTOGRAFICA**

FTAX - Genere	documentazione allegata
----------------------	-------------------------

FTAP - Tipo	fotografia digitale (file)
--------------------	----------------------------

FTAN - Codice identificativo	AQ_597155obv
-------------------------------------	--------------

FTA - DOCUMENTAZIONE FOTOGRAFICA

FTAX - Genere	documentazione allegata
----------------------	-------------------------

FTAP - Tipo	fotografia digitale (file)
--------------------	----------------------------

FTAN - Codice identificativo	AQ_597155rev
-------------------------------------	--------------

BIB - BIBLIOGRAFIA

BIBX - Genere	bibliografia di confronto
----------------------	---------------------------

BIBA - Autore	LRBC
----------------------	------

BIBD - Anno di edizione	1960
--------------------------------	------

BIBH - Sigla per citazione	00000002
-----------------------------------	----------

BIBI - V., tavv., figg.	v. II, tav. III, fig. 1105
--------------------------------	----------------------------

AD - ACCESSO AI DATI**ADS - SPECIFICHE DI ACCESSO AI DATI**

ADSP - Profilo di accesso	1
----------------------------------	---

ADSM - Motivazione	scheda contenente dati liberamente accessibili
---------------------------	--

CM - COMPILAZIONE**CMP - COMPILAZIONE**

CMPD - Data	2015
--------------------	------

CMPN - Nome	Stella, Andrea
--------------------	----------------

FUR - Funzionario responsabile	Ventura, Paola
---------------------------------------	----------------

AN - ANNOTAZIONI

OSS - Osservazioni	Cassaforte 2, cassetto 30, n. 23.
---------------------------	-----------------------------------