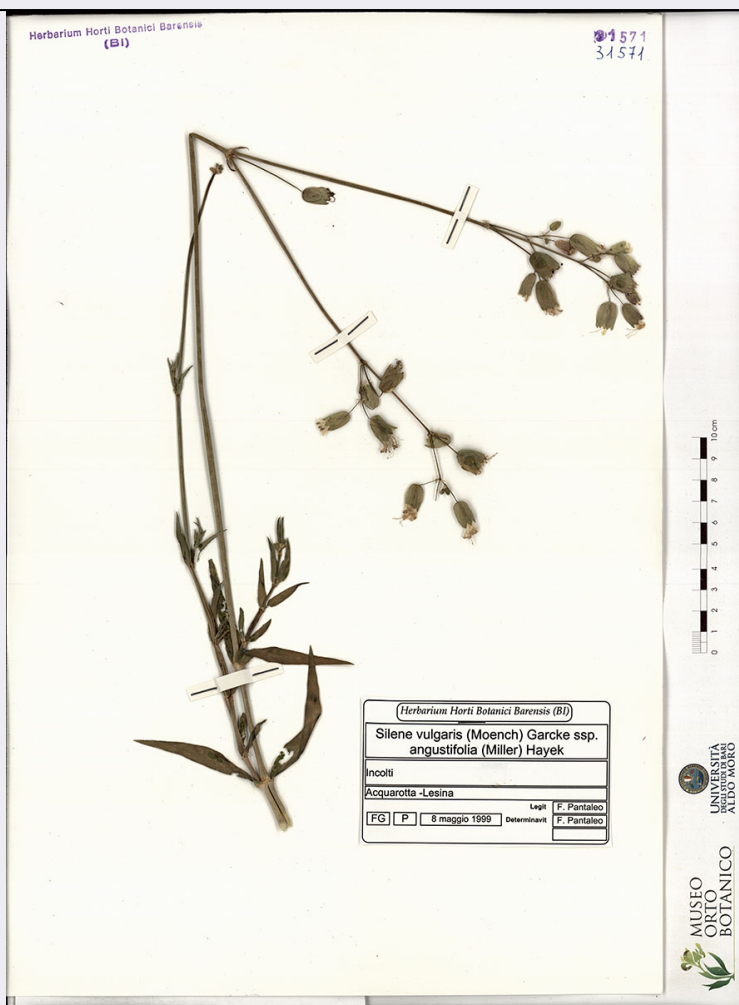


SCHEDA



CD - CODICI

TSK - Tipo scheda BNB

LIR - Livello ricerca C

NCT - CODICE UNIVOCO

NCTR - Codice regione 16

NCTN - Numero catalogo generale 00300709

ESC - Ente schedatore UNIBA

ECP - Ente competente S114

AC - ALTRI CODICI

ACI - Codice internazionale erbario BI

ACK - Codice campione 31571

OG - OGGETTO

OGT - OGGETTO

OGTD - Definizione campione

OGTK - Tipologia campione essiccato

SB - SISTEMATICA-BOTANICA

NBN - NOMENCLATURA

NBNA - Specie nome

completo	Silene vulgaris (Moench) Garcke subsp. angustifolia (Miller) Hayek
----------	--

LC - LOCALIZZAZIONE GEOGRAFICO-AMMINISTRATIVA

PVC - LOCALIZZAZIONE GEOGRAFICO-AMMINISTRATIVA ATTUALE

PVCS - Stato	ITALIA
--------------	--------

PVCR - Regione	Puglia
----------------	--------

PVCP - Provincia	BA
------------------	----

PVCC - Comune	Bari
---------------	------

LDC - COLLOCAZIONE SPECIFICA

LDCT - Tipologia	museo
------------------	-------

LDCU - Denominazione spazio viabilistico	Via Edoardo Orabona, 4
--	------------------------

LDCM - Denominazione struttura conservativa	Museo Orto Botanico dell'Università degli Studi di Bari "Aldo Moro"
---	---

LDCS - Specifiche	piano terra - stanze 6/7 MOB
-------------------	------------------------------

CO - CONSERVAZIONE

STC - STATO DI CONSERVAZIONE

STCT - Tipo	secco
-------------	-------

STCD - Data	2015
-------------	------

STCC - Stato di conservazione	buono
-------------------------------	-------

TU - CONDIZIONE GIURIDICA E VINCOLI

CDG - CONDIZIONE GIURIDICA

CDGG - Indicazione generica	proprietà Ente pubblico non territoriale
-----------------------------	--

CDGS - Indicazione specifica	Università degli Studi di Bari "Aldo Moro"
------------------------------	--

CDGI - Indirizzo	Piazza Umberto I, 1
------------------	---------------------

DO - FONTI E DOCUMENTI DI RIFERIMENTO

FTA - DOCUMENTAZIONE FOTOGRAFICA

FTAX - Genere	documentazione allegata
---------------	-------------------------

FTAP - Tipo	(fotografia digitale)
-------------	-----------------------

FTAN - Codice identificativo	UBAOB31571
------------------------------	------------

AD - ACCESSO AI DATI

ADS - SPECIFICHE DI ACCESSO AI DATI

ADSP - Profilo di accesso	1
---------------------------	---

ADSM - Motivazione	scheda contenente dati liberamente accessibili
--------------------	--

CM - COMPILAZIONE

CMP - COMPILAZIONE

CMPD - Data	2015
-------------	------

CMPN - Nome	Mantino, Francesca
-------------	--------------------

RSR - Referente scientifico	Garuccio, Augusto
-----------------------------	-------------------

RSR - Referente scientifico	Forte, Luigi
-----------------------------	--------------

FUR - Funzionario responsabile	Francescangeli, Ruggero
--------------------------------	-------------------------

RVM - TRASCRIZIONE PER INFORMATIZZAZIONE**RVMD - Data**

2015

RVMN - Nome

Tomaiuolo, Elisabetta

RVME - Ente

Università degli Studi di Bari Aldo Moro