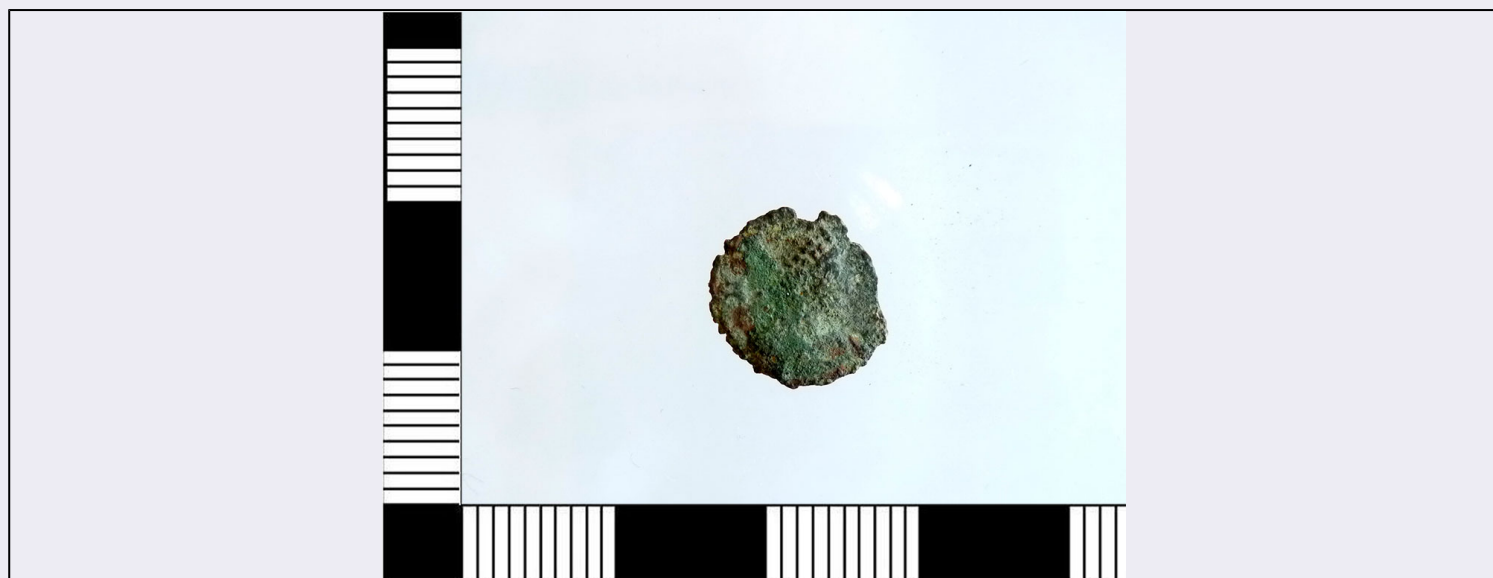


# SCHEDA



## CD - CODICI

|                                 |          |
|---------------------------------|----------|
| TSK - Tipo Scheda               | NU       |
| LIR - Livello ricerca           | P        |
| NCT - CODICE UNIVOCO            |          |
| NCTR - Codice regione           | 06       |
| NCTN - Numero catalogo generale | 00152434 |
| ESC - Ente schedatore           | S102     |
| ECP - Ente competente           | S102     |

## OG - OGGETTO

|                                   |                  |
|-----------------------------------|------------------|
| OGT - OGGETTO                     |                  |
| OGTD - Definizione                | moneta           |
| OGTT - Classificazione tipologica | LRBC 1105        |
| OGTO - Nominale                   | AE4              |
| OGTR - Serie                      | Romana imperiale |
| OGR - Disponibilità               | reale            |

## LC - LOCALIZZAZIONE GEOGRAFICO AMMINISTRATIVA

### PVC - LOCALIZZAZIONE GEOGRAFICO AMMINISTRATIVA ATTUALE

|                  |                       |
|------------------|-----------------------|
| PVCS - Stato     | ITALIA                |
| PVCR - Regione   | Friuli-Venezia Giulia |
| PVCP - Provincia | UD                    |
| PVCC - Comune    | Aquileia              |

### LDC - COLLOCAZIONE SPECIFICA

|                              |                |
|------------------------------|----------------|
| LDCT - Tipologia             | villa          |
| LDCN - Denominazione attuale | Faraone Cassis |
| LDCU - Indirizzo             | via Roma, 1    |
| LDCM - Denominazione         |                |

|   |   |
|---|---|
| raccolta  | Museo Archeologico Nazionale di Aquileia  |
| LA - ALTRE LOCALIZZAZIONI GEOGRAFICO AMMINISTRATIVE |   |
| TCL - Tipo di localizzazione                        | luogo di reperimento  |
| PRV - LOCALIZZAZIONE GEOGRAFICO AMMINISTRATIVA      |   |
| PRVS - Stato  | ITALIA  |
| PRVR - Regione                                      | Friuli-Venezia Giulia   |
| PRVP - Provincia                                    | UD  |
| PRVC - Comune                                       | Aquileia  |
| UB - DATI PATRIMONIALI                              |   |
| INV - INVENTARIO                                    |   |
| INVN - Numero                                       | 597159  |
| INVD - Data   | 2015  |
| DT - CRONOLOGIA                                     |   |
| DTZ - CRONOLOGIA GENERICA                           |   |
| DTZG - Fascia cronologica di riferimento            | Età di Valentiniano II/Teodosio I/Arcadio/Onorio/G  |
| DTS - CRONOLOGIA SPECIFICA                          |   |
| DTSI - Da   | 383   |
| DTSV - Validità                                     | post  |
| DTSF - A  | 425   |
| DTSL - Validità                                     | ante  |
| DTM - Motivazione cronologia                        | bibliografia  |
| MT - DATI TECNICI                                   |   |
| MTC - Materia e tecnica                             | bronzo/ coniazione  |
| MIS - MISURE  |   |
| MISU - Unità  | cm  |
| MISD - Diametro                                     | 1,2   |
| MISG - Peso   | 0,53  |
| MTA - Andamento conii                               | 12  |
| DA - DATI ANALITICI                                 |   |
| DES - DESCRIZIONE                                   |   |
| DESA - Dritto                                       | Busto diademato, drappeggiato e corazzato a d.  |
| DESL - Legenda dritto                               | DN[...]   |
| DESN - Lingua dritto                                | latino  |
| DESF - Alfabeto/scrittura dritto                    | latino  |
| DESM - Rovescio                                     | Vittoria andante a s. trascina con la mano s. un prigioniero e reca nella d. un trofeo che appoggia alla spalla d., bordo perlinato |
| DESG - Legenda rovescio                             | [SALVSREI – P]VBLICAE, nel campo a s., simbolo illeggibile, in esergo, legenda illeggibile  |
| DESR - Lingua rovescio                              | latino  |
| DEST - Alfabeto/scrittura rovescio                  | latino  |
| AUE - EMITTENTI                                     |   |

|  |  |
|--|--|
| <b>AUEE - Emittenti</b>                      | Valentiniano II/Teodosio I/Arcadio/Onorio/Giovanni |
| <b>ZEC - Zecca</b>                           | Non determinata                                    |
| <b>CO - CONSERVAZIONE</b>                    |  |
| <b>STC - STATO DI CONSERVAZIONE</b>          |  |
| <b>STCC - Stato di conservazione</b>         | mutilo   |
| <b>STCL - Leggibilità</b>                    | discreta   |
| <b>TU - CONDIZIONE GIURIDICA E VINCOLI</b>   |  |
| <b>ACQ - ACQUISIZIONE</b>                    |  |
| <b>ACQT - Tipo acquisizione</b>              | scavo  |
| <b>ACQD - Data acquisizione</b>              | 1959/ante  |
| <b>ACQL - Luogo acquisizione</b>             | UD/Aquileia  |
| <b>CDG - CONDIZIONE GIURIDICA</b>            |  |
| <b>CDGG - Indicazione generica</b>           | proprietà Stato                                    |
| <b>DO - FONTI E DOCUMENTI DI RIFERIMENTO</b> |  |
| <b>FTA - DOCUMENTAZIONE FOTOGRAFICA</b>      |  |
| <b>FTAX - Genere</b>                         | documentazione allegata                            |
| <b>FTAP - Tipo</b>                           | fotografia digitale (file)                         |
| <b>FTAN - Codice identificativo</b>          | AQ_597159obv                                       |
| <b>FTA - DOCUMENTAZIONE FOTOGRAFICA</b>      |  |
| <b>FTAX - Genere</b>                         | documentazione allegata                            |
| <b>FTAP - Tipo</b>                           | fotografia digitale (file)                         |
| <b>FTAN - Codice identificativo</b>          | AQ_597159rev                                       |
| <b>BIB - BIBLIOGRAFIA</b>                    |  |
| <b>BIBX - Genere</b>                         | bibliografia di confronto                          |
| <b>BIBA - Autore</b>                         | LRBC   |
| <b>BIBD - Anno di edizione</b>               | 1960   |
| <b>BIBH - Sigla per citazione</b>            | 00000002   |
| <b>BIBI - V., tavv., figg.</b>               | v. II, tav. III, fig. 1105                         |
| <b>AD - ACCESSO AI DATI</b>                  |  |
| <b>ADS - SPECIFICHE DI ACCESSO AI DATI</b>   |  |
| <b>ADSP - Profilo di accesso</b>             | 1  |
| <b>ADSM - Motivazione</b>                    | scheda contenente dati liberamente accessibili     |
| <b>CM - COMPILAZIONE</b>                     |  |
| <b>CMP - COMPILAZIONE</b>                    |  |
| <b>CMPD - Data</b>                           | 2015   |
| <b>CMPN - Nome</b>                           | Stella, Andrea                                     |
| <b>FUR - Funzionario responsabile</b>        | Ventura, Paola                                     |
| <b>AN - ANNOTAZIONI</b>                      |  |
| <b>OSS - Osservazioni</b>                    | Cassaforte 2, cassetto 30, n. 27.                  |