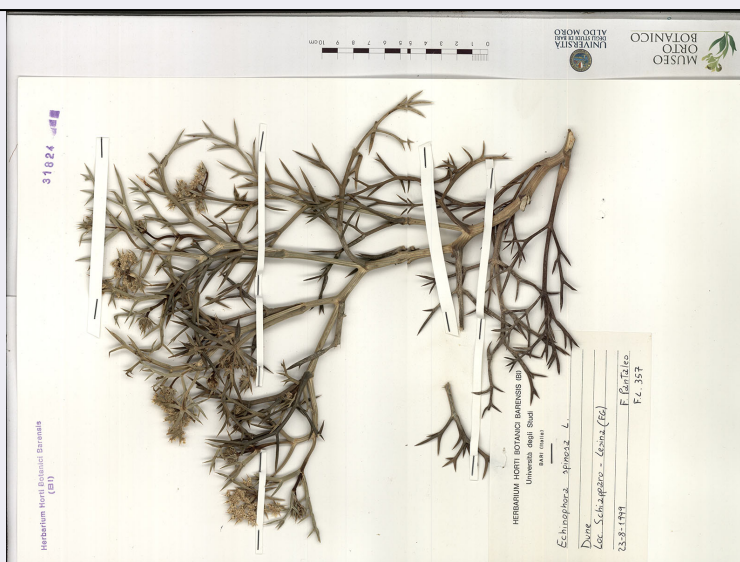


SCHEDA



CD - CODICI

TSK - Tipo scheda	BNB
LIR - Livello ricerca	C
NCT - CODICE UNIVOCO	
NCTR - Codice regione	16
NCTN - Numero catalogo generale	00300717
ESC - Ente schedatore	UNIBA
ECP - Ente competente	S114

AC - ALTRI CODICI

ACI - Codice internazionale erbario	BI
ACK - Codice campione	31824

OG - OGGETTO

OGT - OGGETTO	
OGTD - Definizione	campione
OGTK - Tipologia campione	essiccato

SB - SISTEMATICA-BOTANICA

SBS - SISTEMATICA

SBSF - Famiglia	Umbelliferae
SBSN - Numero genere	4464
SBSC - Schema sistematico di riferimento	Brummitt, R.K. 1992. Vascular plant families and genera. Royal Botanic Gardens, Kew.

NBN - NOMENCLATURA

NBNA - Specie nome completo	Echinophora spinosa L.
-----------------------------	------------------------

CBP - COMPOSIZIONE CAMPIONE

CBPE - Numero etichette	1
-------------------------	---

SBE - CARTELLINI/ ETICHETTE

SBEI - Intestazione originale	Herbarium Horti Botanici Barensis (BI)
SBET - Testo	Echinophora spinosa L.; Dune; Loc. Schiapparo - Lesina (FG); 23-8-1999; F. Pantaleo F.L. 357
SBEL - Lingua	Italiano
SBEC - Caratteri lingua	latini
SBEA - Autografia	no

LR - DATI DI RACCOLTA

LRD - LEGIT E DATA

LRDA - Legit	Pantaleo, Francesco
LRDF - Data esatta	23/08/1999

LC - LOCALIZZAZIONE GEOGRAFICO-AMMINISTRATIVA

PVC - LOCALIZZAZIONE GEOGRAFICO-AMMINISTRATIVA ATTUALE

PVCS - Stato	ITALIA
PVCR - Regione	Puglia
PVCP - Provincia	BA
PVCC - Comune	Bari

LDC - COLLOCAZIONE SPECIFICA

LDCT - Tipologia	museo
LDCU - Denominazione spazio viabilistico	Via Edoardo Orabona, 4
LDCM - Denominazione struttura conservativa	Museo Orto Botanico dell'Università degli Studi di Bari "Aldo Moro"
LDCS - Specifiche	piano terra - stanze 6/7 MOB

CO - CONSERVAZIONE

STC - STATO DI CONSERVAZIONE

STCT - Tipo	secco
STCD - Data	2015
STCC - Stato di conservazione	buono

TU - CONDIZIONE GIURIDICA E VINCOLI

CDG - CONDIZIONE GIURIDICA

CDGG - Indicazione generica	proprietà Ente pubblico non territoriale
CDGS - Indicazione specifica	Università degli Studi di Bari "Aldo Moro"
CDGI - Indirizzo	Piazza Umberto I, 1

DO - FONTI E DOCUMENTI DI RIFERIMENTO

FTA - DOCUMENTAZIONE FOTOGRAFICA

FTAX - Genere	documentazione allegata
FTAP - Tipo	(fotografia digitale)
FTAN - Codice identificativo	UBAOB31824

AD - ACCESSO AI DATI

ADS - SPECIFICHE DI ACCESSO AI DATI

ADSP - Profilo di accesso	1
----------------------------------	---

ADSM - Motivazione	scheda contenente dati liberamente accessibili
CM - COMPILAZIONE	
CMP - COMPILAZIONE	
CMPD - Data	2015
CMPN - Nome	Mantino, Francesca
RSR - Referente scientifico	Garuccio, Augusto
RSR - Referente scientifico	Forte, Luigi
FUR - Funzionario responsabile	Francescangeli, Ruggero
RVM - TRASCRIZIONE PER INFORMATIZZAZIONE	
RVMD - Data	2015
RVMN - Nome	Tomaiuolo, Elisabetta
RVME - Ente	Università degli Studi di Bari Aldo Moro