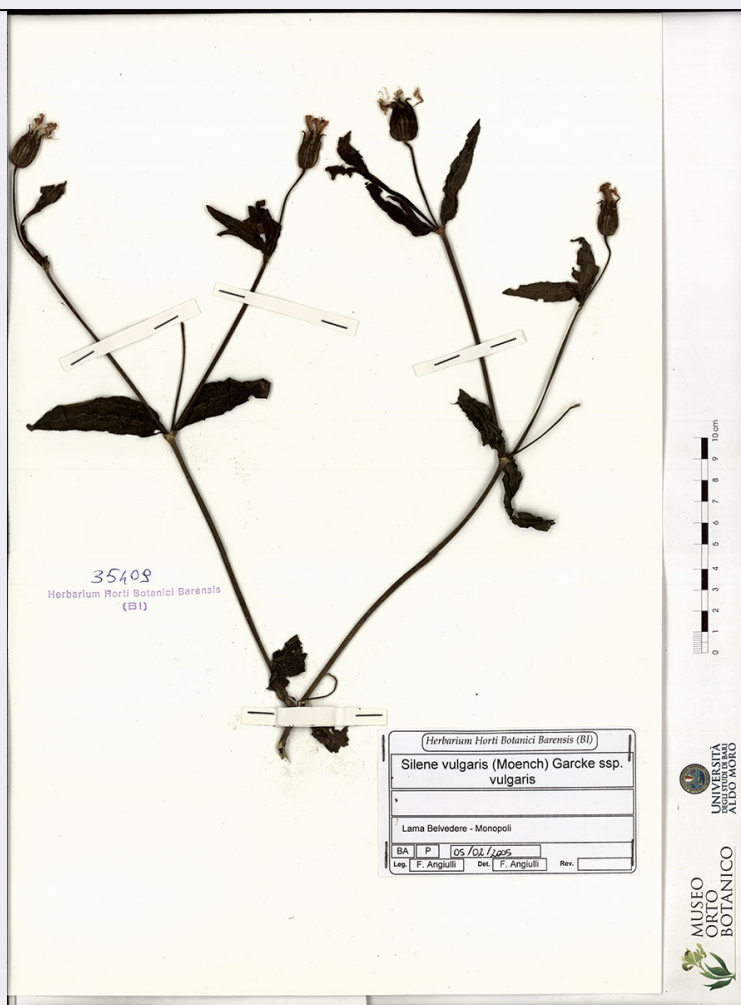


# SCHEDA



## CD - CODICI

|                                 |          |
|---------------------------------|----------|
| TSK - Tipo scheda               | BNB      |
| LIR - Livello ricerca           | C        |
| <b>NCT - CODICE UNIVOCO</b>     |          |
| NCTR - Codice regione           | 16       |
| NCTN - Numero catalogo generale | 00300725 |
| ESC - Ente schedatore           | UNIBA    |
| ECP - Ente competente           | S114     |

## AC - ALTRI CODICI

|                                     |       |
|-------------------------------------|-------|
| ACI - Codice internazionale erbario | BI    |
| ACK - Codice campione               | 35409 |

## OG - OGGETTO

|                           |           |
|---------------------------|-----------|
| <b>OGT - OGGETTO</b>      |           |
| OGTD - Definizione        | campione  |
| OGTK - Tipologia campione | essiccato |

## SB - SISTEMATICA-BOTANICA

|                           |  |
|---------------------------|--|
| <b>NBN - NOMENCLATURA</b> |  |
| NBNA - Specie nome        |  |

|   |   |
|---|---|
| <b>completo</b>   | Silene vulgaris (Moench) Garcke subsp. vulgaris                     |
| <b>LC - LOCALIZZAZIONE GEOGRAFICO-AMMINISTRATIVA</b>          |   |
| <b>PVC - LOCALIZZAZIONE GEOGRAFICO-AMMINISTRATIVA ATTUALE</b> |   |
| <b>PVCS - Stato</b>   | ITALIA  |
| <b>PVCR - Regione</b>   | Puglia  |
| <b>PVCP - Provincia</b>                                       | BA  |
| <b>PVCC - Comune</b>  | Bari  |
| <b>LDC - COLLOCAZIONE SPECIFICA</b>                           |   |
| <b>LDCT - Tipologia</b>                                       | museo   |
| <b>LDCU - Denominazione spazio viabilistico</b>               | Via Edoardo Orabona, 4  |
| <b>LDCM - Denominazione struttura conservativa</b>            | Museo Orto Botanico dell'Università degli Studi di Bari "Aldo Moro" |
| <b>LDCS - Specifiche</b>                                      | piano terra - stanze 6/7 MOB  |
| <b>CO - CONSERVAZIONE</b>                                     |   |
| <b>STC - STATO DI CONSERVAZIONE</b>                           |   |
| <b>STCT - Tipo</b>  | secco   |
| <b>STCD - Data</b>  | 2015  |
| <b>STCC - Stato di conservazione</b>                          | buono   |
| <b>TU - CONDIZIONE GIURIDICA E VINCOLI</b>                    |   |
| <b>CDG - CONDIZIONE GIURIDICA</b>                             |   |
| <b>CDGG - Indicazione generica</b>                            | proprietà Ente pubblico non territoriale                            |
| <b>CDGS - Indicazione specifica</b>                           | Università degli Studi di Bari "Aldo Moro"                          |
| <b>CDGI - Indirizzo</b>                                       | Piazza Umberto I, 1   |
| <b>DO - FONTI E DOCUMENTI DI RIFERIMENTO</b>                  |   |
| <b>FTA - DOCUMENTAZIONE FOTOGRAFICA</b>                       |   |
| <b>FTAX - Genere</b>  | documentazione allegata   |
| <b>FTAP - Tipo</b>  | (fotografia digitale)   |
| <b>FTAN - Codice identificativo</b>                           | UBAOB35409  |
| <b>AD - ACCESSO AI DATI</b>                                   |   |
| <b>ADS - SPECIFICHE DI ACCESSO AI DATI</b>                    |   |
| <b>ADSP - Profilo di accesso</b>                              | 1   |
| <b>ADSM - Motivazione</b>                                     | scheda contenente dati liberamente accessibili                      |
| <b>CM - COMPILAZIONE</b>                                      |   |
| <b>CMP - COMPILAZIONE</b>                                     |   |
| <b>CMPD - Data</b>  | 2015  |
| <b>CMPN - Nome</b>  | Mantino, Francesca  |
| <b>RSR - Referente scientifico</b>                            | Garuccio, Augusto   |
| <b>RSR - Referente scientifico</b>                            | Forte, Luigi  |
| <b>FUR - Funzionario responsabile</b>                         | Francescangeli, Ruggero   |

**RVM - TRASCRIZIONE PER INFORMATIZZAZIONE****RVMD - Data**

2015

**RVMN - Nome**

Tomaiuolo, Elisabetta

**RVME - Ente**

Università degli Studi di Bari Aldo Moro