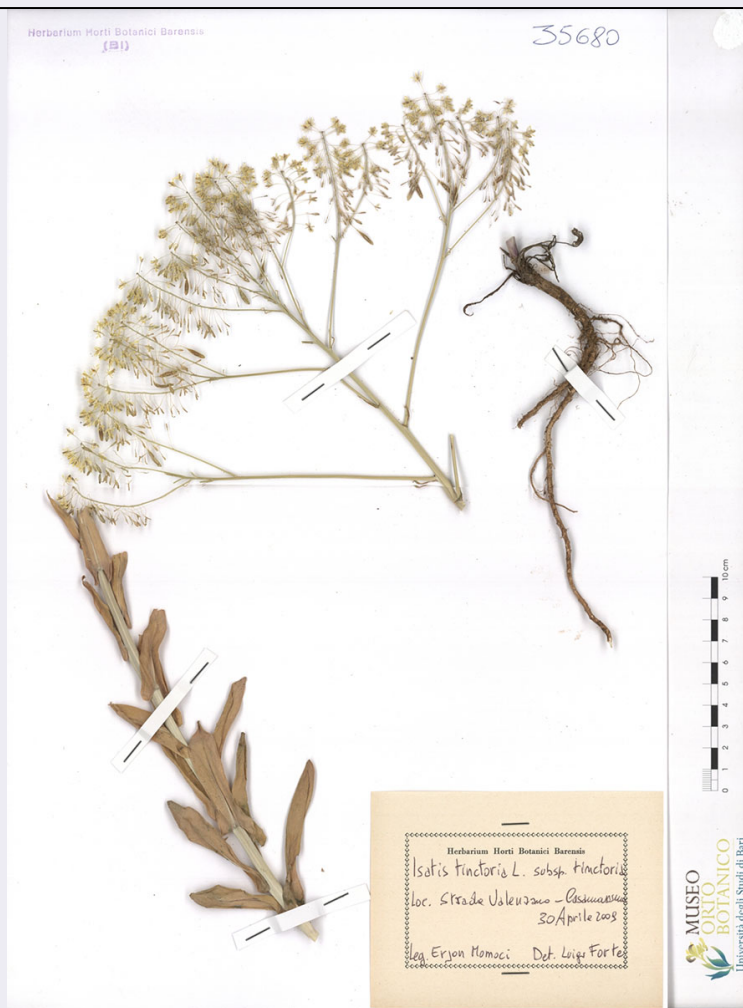


# SCHEDA



## CD - CODICI

TSK - Tipo scheda	BNB
LIR - Livello ricerca	C
<b>NCT - CODICE UNIVOCO</b>	
NCTR - Codice regione	16
NCTN - Numero catalogo generale	00300727
ESC - Ente schedatore	UNIBA
ECP - Ente competente	S114

## AC - ALTRI CODICI

ACI - Codice internazionale erbario	BI
ACK - Codice campione	35680

## OG - OGGETTO

### OGT - OGGETTO

OGTD - Definizione	campione
OGTK - Tipologia campione	essiccato

OGTS - Notizie storico-	Dalle foglie di <i>Isatis tinctoria</i> L. subsp. <i>tinctoria</i> , specie a ciclo biennale, è possibile estrarre un colorante blu-indaco utilizzato per
-------------------------	---

<b>culturali</b>	tingere tessuti (lana, seta, cotone, lino e juta), per ottenere colori pittorici o in cosmetica. Tale colorante veniva impiegato anche per la colorazione della tela da cui si confezionavano i pantaloni blue-jeans.
------------------	---

**SB - SISTEMATICA-BOTANICA**

**SBS - SISTEMATICA**

<b>SBSF - Famiglia</b>	Cruciferae
<b>SBSN - Numero genere</b>	559
<b>SBSC - Schema sistematico di riferimento</b>	Brummitt, R.K. 1992. Vascular plant families and genera. Royal Botanic Gardens, Kew.

**NBN - NOMENCLATURA**

<b>NBNA - Specie nome completo</b>	Isatis tinctoria L. subsp. tinctoria
------------------------------------	--------------------------------------

**DBV - DETERMINAVIT**

<b>DBVA - Determinavit</b>	Forte, Luigi
----------------------------	--------------

**CBP - COMPOSIZIONE CAMPIONE**

<b>CBPF - Numero fogli/ parti</b>	3
<b>CBPE - Numero etichette</b>	1

**SBE - CARTELLINI/ ETICHETTE**

<b>SBEI - Intestazione originale</b>	Herbarium Horti Botanici Barensis (BI)
<b>SBET - Testo</b>	Isatis tinctoria L. subsp. tinctoria; Loc. Strada Valenzano - Casamassima; 30 aprile 2009; Leg.: Erjon Mamoci; Det.: Luigi Forte
<b>SBEL - Lingua</b>	Italiano
<b>SBEC - Caratteri lingua</b>	latini
<b>SBEA - Autografia</b>	no

**LR - DATI DI RACCOLTA**

**LRD - LEGIT E DATA**

<b>LRDA - Legit</b>	Mamoci, Erjon
<b>LRDF - Data esatta</b>	30/04/2009

**LC - LOCALIZZAZIONE GEOGRAFICO-AMMINISTRATIVA**

**PVC - LOCALIZZAZIONE GEOGRAFICO-AMMINISTRATIVA ATTUALE**

<b>PVCS - Stato</b>	ITALIA
<b>PVCR - Regione</b>	Puglia
<b>PVCP - Provincia</b>	BA
<b>PVCC - Comune</b>	Bari

**LDC - COLLOCAZIONE SPECIFICA**

<b>LDCT - Tipologia</b>	museo
<b>LDCU - Denominazione spazio viabilistico</b>	Via Edoardo Orabona, 4
<b>LDCM - Denominazione struttura conservativa</b>	Museo Orto Botanico dell'Università degli Studi di Bari "Aldo Moro"
<b>LDCS - Specifiche</b>	piano terra - stanze 6/7 MOB

**CO - CONSERVAZIONE**

**STC - STATO DI CONSERVAZIONE**

<b>STCT - Tipo</b>	secco
--------------------	-------

<b>STCD - Data</b>	2015
<b>STCC - Stato di conservazione</b>	buono
<b>TU - CONDIZIONE GIURIDICA E VINCOLI</b>	
<b>CDG - CONDIZIONE GIURIDICA</b>	
<b>CDGG - Indicazione generica</b>	proprietà Ente pubblico non territoriale
<b>CDGS - Indicazione specifica</b>	Università degli Studi di Bari "Aldo Moro"
<b>CDGI - Indirizzo</b>	Piazza Umberto I, 1
<b>DO - FONTI E DOCUMENTI DI RIFERIMENTO</b>	
<b>FTA - DOCUMENTAZIONE FOTOGRAFICA</b>	
<b>FTAX - Genere</b>	documentazione allegata
<b>FTAP - Tipo</b>	(fotografia digitale)
<b>FTAN - Codice identificativo</b>	UBAOB35680
<b>AD - ACCESSO AI DATI</b>	
<b>ADS - SPECIFICHE DI ACCESSO AI DATI</b>	
<b>ADSP - Profilo di accesso</b>	1
<b>ADSM - Motivazione</b>	scheda contenente dati liberamente accessibili
<b>CM - COMPILAZIONE</b>	
<b>CMP - COMPILAZIONE</b>	
<b>CMPD - Data</b>	2015
<b>CMPN - Nome</b>	Mantino, Francesca
<b>RSR - Referente scientifico</b>	Garuccio, Augusto
<b>RSR - Referente scientifico</b>	Forte, Luigi
<b>FUR - Funzionario responsabile</b>	Francescangeli, Ruggero
<b>RVM - TRASCRIZIONE PER INFORMATIZZAZIONE</b>	
<b>RVMD - Data</b>	2015
<b>RVMN - Nome</b>	Tomaiuolo, Elisabetta
<b>RVME - Ente</b>	Università degli Studi di Bari Aldo Moro