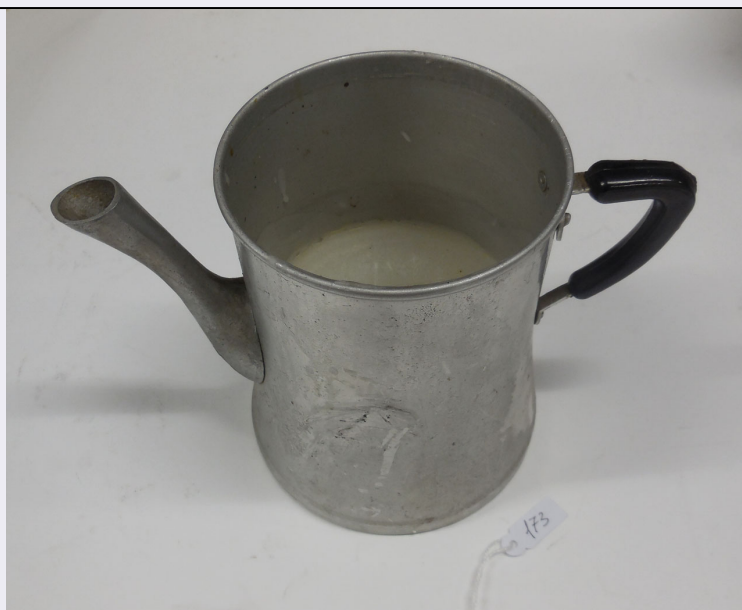


# SCHEDA



## CD - CODICI

TSK - Tipo scheda PST

LIR - Livello ricerca P

### NCT - CODICE UNIVOCO

NCTR - Codice regione 09

NCTN - Numero catalogo generale 00860923

ESC - Ente schedatore UNISI

ECP - Ente competente S61

## OG - OGGETTO

### OGT - OGGETTO

OGTD - Definizione bricco

OGTT - Tipologia per fusione della paraffina

## LC - LOCALIZZAZIONE GEOGRAFICO-AMMINISTRATIVA

### PVC - LOCALIZZAZIONE GEOGRAFICO-AMMINISTRATIVA ATTUALE

PVCS - Stato ITALIA

PVCR - Regione Toscana

PVCP - Provincia SI

PVCC - Comune Siena

### LDC - COLLOCAZIONE SPECIFICA

LDCT - Tipologia istituto

LDCQ - Qualificazione universitario

LDCN - Denominazione Polo Scientifico di San Miniato - Dip. Scienze med. chir. e neuroscienze

LDCU - Denominazione spazio viabilistico Via Aldo Moro, 2

LDCM - Denominazione raccolta Museo Anatomico Leonetto Comparini

LDCS - Specifiche piano terra, aula 42

**UB - UBICAZIONE E DATI PATRIMONIALI****INV - INVENTARIO****INVD - Data** 2004**INVN - Numero** 173 MA**LA - ALTRE LOCALIZZAZIONI GEOGRAFICO-AMMINISTRATIVE****TCL - Tipo di localizzazione** luogo di provenienza**PRV - LOCALIZZAZIONE GEOGRAFICO-AMMINISTRATIVA****PRVS - Stato** ITALIA**PRVR - Regione** Toscana**PRVP - Provincia** SI**PRVC - Comune** Siena**PRC - COLLOCAZIONE SPECIFICA****PRCT - Tipologia** istituto**PRCQ - Qualificazione** universitario**PRCD - Denominazione** Istituto di Anatomia Umana**PRCU - Denominazione spazio viabilistico** Via del Laterino, 8**PRD - DATA****PRDI - Data ingresso** 1950/ post**PRDU - Data uscita** 2002**DT - CRONOLOGIA****DTZ - CRONOLOGIA GENERICA****DTZG - Fascia cronologica di riferimento** sec. XX**DTS - CRONOLOGIA SPECIFICA****DTSI - Da** 1950**DTSV - Validita'** ca**DTSF - A** 1950**DTSL - Validita'** ca**DTM - Motivazione cronologia** bibliografia**MT - DATI TECNICI****MTC - Materia e tecnica** alluminio**MTC - Materia e tecnica** bachelite**MTC - Materia e tecnica** cera**MIS - MISURE****MISU - Unita'** mm**MISA - Altezza** 200**MISD - Diametro** 150**DA - DATI ANALITICI****DES - DESCRIZIONE****DESO - Oggetto** Recipiente con beccuccio e manico isolante.**UTF - Funzione** utilizzato per fondere la cera paraffinata nella preparazione dei campioni istologici.

**CO - CONSERVAZIONE****STC - STATO DI CONSERVAZIONE****STCD - Data** 2015**STCC - Stato di conservazione** buono**TU - CONDIZIONE GIURIDICA E VINCOLI****CDG - CONDIZIONE GIURIDICA****CDGG - Indicazione generica** proprietà Ente pubblico non territoriale**CDGS - Indicazione specifica** Università di Siena 1240**CDGI - Indirizzo** Via Banchi di Sotto n. 55, 53100 Siena**DO - FONTI E DOCUMENTI DI RIFERIMENTO****FTA - DOCUMENTAZIONE FOTOGRAFICA****FTAX - Genere** documentazione allegata**FTAP - Tipo** fotografia digitale (file)**FTAA - Autore** Vellini, Silvia**FTAD - Data** 2015/02/00**FTAN - Codice identificativo** USIMALC00180**BIB - BIBLIOGRAFIA****BIBX - Genere** bibliografia di confronto**BIBA - Autore** Museo anatomico**BIBD - Anno di edizione** 2004**BIBH - Sigla per citazione** USI00052**AD - ACCESSO AI DATI****ADS - SPECIFICHE DI ACCESSO AI DATI****ADSP - Profilo di accesso** 1**ADSM - Motivazione** scheda contenente dati liberamente accessibili**CM - COMPILAZIONE****CMP - COMPILAZIONE****CMPD - Data** 2015**CMPN - Nome** Vellini, Silvia**RSR - Referente scientifico** Terenna, Gigliola**FUR - Funzionario responsabile** Vannozzi, Francesca**RVM - TRASCRIZIONE PER INFORMATIZZAZIONE****RVMD - Data** 2015**RVMN - Nome** Vellini, Silvia**RVME - Ente** UNISI