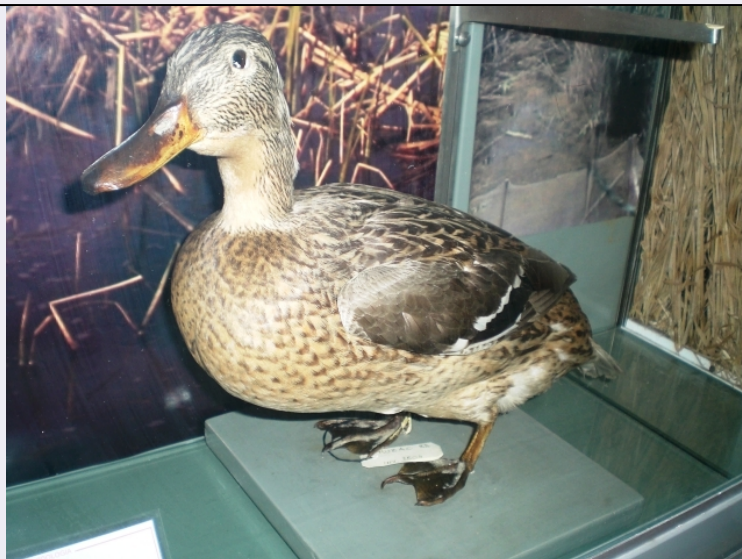


SCHEDA



CD - CODICI

TSK - Tipo scheda	BNZ
LIR - Livello ricerca	C
NCT - CODICE UNIVOCO	
NCTR - Codice regione	16
NCTN - Numero catalogo generale	00302720
ESC - Ente schedatore	UNIBA
ECP - Ente competente	S114

AC - ALTRI CODICI

ACM - Codice museo	MUZAC
ACI - Codice internazionale	MUZAC 67
ACO - Codice collezione	MUZAC
ACS - SCHEDE CORRELATE	
ACSE - Ente	Università di Bari
ACSC - Codice	MUZAC 67

OG - OGGETTO

OGT - OGGETTO

OGTD - Definizione	codone
OGTV - Indentificazione	esemplare
OGTL - Codice lingua	ita
OGTO - Tipologia contenitore	vetrina

SZ - SISTEMATICA - ZOOLOGIA

SZS - SISTEMATICA

SZSP - Phylum	Chordata
SZSB - Classe	Aves
SZSO - Ordine	Anseriformes
SZSF - Famiglia	Anatidae

SZSR - Genere	Anas
SZSS - Specie	Anas acuta
SZSD - Autore e anno specie	Linnaeus, 1758
SZSC - Data determinazione/ Revisione	15/09/1998

LC - LOCALIZZAZIONE GEOGRAFICO-AMMINISTRATIVA

PVC - LOCALIZZAZIONE GEOGRAFICO-AMMINISTRATIVA ATTUALE

PVCS - Stato	ITALIA
PVCR - Regione	Puglia
PVCP - Provincia	BA
PVCC - Comune	Bari

LDC - COLLOCAZIONE SPECIFICA

LDCT - Tipologia	museo
LDCU - Denominazione spazio viabilistico	via Orabona, 4/a
LDCM - Denominazione struttura conservativa	Museo del Dipartimento di Biologia Lidia Liaci
LDCS - Specifiche	vetrina 6

UB - DATI PATRIMONIALI E COLLEZIONI

INV - INVENTARIO

INVD - Data	N.R.
INVN - Numero	B919

MT - DATI TECNICI

MIS - MISURE

MISU - Unita'	cm
----------------------	----

CO - CONSERVAZIONE

STC - STATO DI CONSERVAZIONE

STCP - Riferimento alla parte	esemplare intero
STCT - Tipo di conservazione	secco
STCE - Specifiche tipo di conservazione	montato in pelle
STCD - Data	2015
STCC - Stato di conservazione	buono

TU - CONDIZIONE GIURIDICA E VINCOLI

ACQ - ACQUISIZIONE

ACQT - Tipo acquisizione	N.R.
ACQD - Data acquisizione	N.R.

CDG - CONDIZIONE GIURIDICA

CDGG - Indicazione generica	proprietà Ente pubblico non territoriale
CDGS - Indicazione specifica	Università degli Studi Aldo Moro

CDGI - Indirizzo	Piazza Umberto I, 1
NVC - PROVVEDIMENTI DI TUTELA	
NVCT - Tipo provvedimento	DLgs n. 42/2004, art.10
DO - FONTI E DOCUMENTI DI RIFERIMENTO	
FTA - DOCUMENTAZIONE FOTOGRAFICA	
FTAX - Genere	documentazione allegata
FTAP - Tipo	fotografia digitale (file)
FTAA - Autore	Longo, Caterina
FTAD - Data	2005
FTAE - Ente proprietario	Università degli Studi di Bari Aldo Moro
FTAN - Codice identificativo	ubambll67
AD - ACCESSO AI DATI	
ADS - SPECIFICHE DI ACCESSO AI DATI	
ADSP - Profilo di accesso	1
ADSM - Motivazione	scheda contenente dati liberamente accessibili
CM - COMPILAZIONE	
CMP - COMPILAZIONE	
CMPD - Data	2015
CMPN - Nome	Longo, Caterina
CMPN - Nome	Pierrri, Cataldo
CMPN - Nome	Pucciarelli, Lorenzo
CMPN - Nome	Bertrandino, Simona
CMPN - Nome	D'addabbo, Donata
RSR - Referente scientifico	Garuccio, Augusto
RSR - Referente scientifico	Corriero, Giuseppe
FUR - Funzionario responsabile	Francescangeli, Ruggero
RVM - TRASCRIZIONE PER INFORMATIZZAZIONE	
RVMD - Data	2015
RVMN - Nome	Paradiso, Daniela
RVME - Ente	Università degli Studi di Bari Aldo Moro