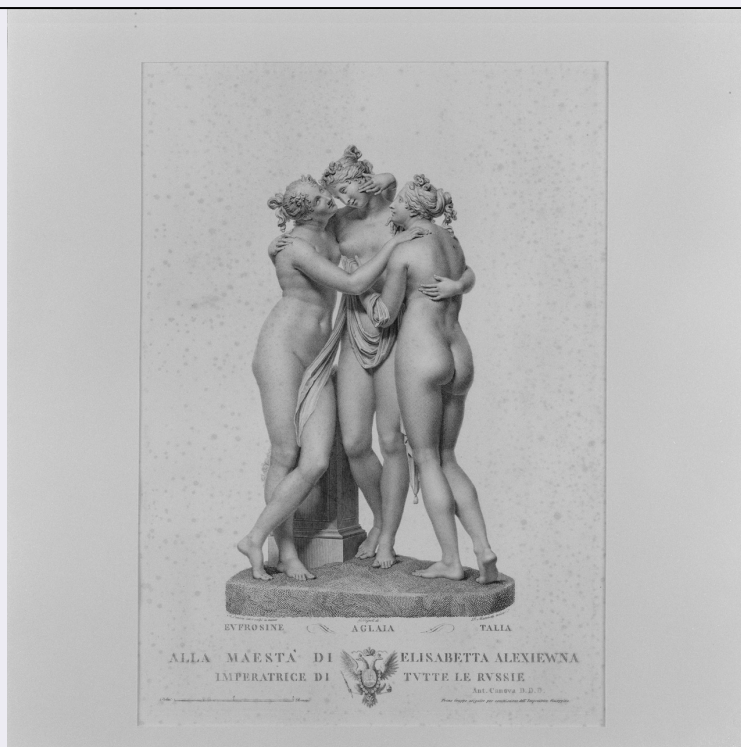


# SCHEDA



## CD - CODICI

TSK - Tipo Scheda	S
LIR - Livello ricerca	P
NCT - CODICE UNIVOCO	
NCTR - Codice regione	05
NCTN - Numero catalogo generale	00432606
ESC - Ente schedatore	S160
ECP - Ente competente	S160

## OG - OGGETTO

### OGT - OGGETTO

OGTD - Definizione	stampa
OGTT - Tipologia	di traduzione

### SGT - SOGGETTO

SGTI - Identificazione	Le Grazie
------------------------	-----------

## LC - LOCALIZZAZIONE GEOGRAFICA AMMINISTRATIVA

### PVC - LOCALIZZAZIONE GEOGRAFICO-AMMINISTRATIVA ATTUALE

PVCS - Stato	ITALIA
PVCR - Regione	Veneto
PVCP - Provincia	TV
PVCC - Comune	Possagno

### LDC - COLLOCAZIONE SPECIFICA

LDCT - Tipologia	casa
LDCU - Indirizzo	Via Canova, 84
LDCM - Denominazione	

<b>raccolta</b>	Museo Gipsoteca Canoviana
<b>LDCS - Specifiche</b>	archivio
<b>DT - CRONOLOGIA</b>	
<b>DTZ - CRONOLOGIA GENERICA</b>	
<b>DTZG - Secolo</b>	sec. XIX
<b>DTS - CRONOLOGIA SPECIFICA</b>	
<b>DTSI - Da</b>	1814
<b>DTSV - Validità</b>	post
<b>DTSF - A</b>	1814
<b>DTSL - Validità</b>	post
<b>DTM - Motivazione cronologia</b>	documentazione
<b>RM - RIFERIMENTO MATRICE</b>	
<b>LDM - Luogo di conservazione matrice</b>	Roma, Calcografia Nazionale
<b>DSM - Cronologia specifica matrice</b>	1814
<b>DMM - Motivazione cronologia matrice</b>	documentazione
<b>MTM - Materia matrice</b>	rame
<b>AU - DEFINIZIONE CULTURALE</b>	
<b>AUT - AUTORE</b>	
<b>AUTR - Riferimento all'intervento</b>	incisore
<b>AUTM - Motivazione dell'attribuzione</b>	documentazione
<b>NCUN - Codice univoco ICCD</b>	00014376
<b>AUTN - Nome scelto</b>	Marchetti Domenico
<b>AUTA - Dati anagrafici</b>	1780/ 1844 ca.
<b>AUTH - Sigla per citazione</b>	P0000044
<b>AUT - AUTORE</b>	
<b>AUTR - Riferimento all'intervento</b>	disegnatore
<b>AUTM - Motivazione dell'attribuzione</b>	firma
<b>NCUN - Codice univoco ICCD</b>	00016434
<b>AUTN - Nome scelto</b>	Tognolli Giovanni
<b>AUTA - Dati anagrafici</b>	1786/ 1862
<b>AUTH - Sigla per citazione</b>	P0000036
<b>STT - STATO DELL' OPERA</b>	
<b>STTA - Stato</b>	primo stato
<b>STTS - Specifiche</b>	Prima della censura con l'aggiunta del velo e dell'abrasione della dedica.
<b>CMM - COMMITTENZA</b>	

<b>CMMN - Nome</b>	Canova Antonio
<b>MT - DATI TECNICI</b>	
<b>MTC - Materia e tecnica</b>	carta/ acquaforte
<b>MTC - Materia e tecnica</b>	carta/ bulino
<b>MIS - MISURE</b>	
<b>MISU - Unità</b>	mm
<b>MISA - Altezza</b>	495
<b>MISL - Larghezza</b>	340
<b>CO - CONSERVAZIONE</b>	
<b>STC - STATO DI CONSERVAZIONE</b>	
<b>STCC - Stato di conservazione</b>	buono
<b>STCS - Indicazioni specifiche</b>	Si registrano piccole gore color oca.
<b>RS - RESTAURI</b>	
<b>RST - RESTAURI</b>	
<b>RSTD - Data</b>	1991-1992
<b>RSTE - Ente responsabile</b>	Istituto Nazionale per la Grafica
<b>RSTN - Nome operatore</b>	Grazia Bernini Pezzini e Fabio Fiorani
<b>DA - DATI ANALITICI</b>	
<b>DES - DESCRIZIONE</b>	
<b>DESI - Codifica Iconclass</b>	soggetto non rilevabile
<b>DESS - Indicazioni sul soggetto</b>	Tre giovani donne nude stanti. Dietro a loro compare una piccola ara. La figura di sinistra cinge con la mano il capo di quella centrale, guardandola amorosamente.
<b>ISR - ISCRIZIONI</b>	
<b>ISRC - Classe di appartenenza</b>	indicazione di responsabilità
<b>ISRL - Lingua</b>	italiano
<b>ISRS - Tecnica di scrittura</b>	non determinabile
<b>ISRT - Tipo di caratteri</b>	corsivo
<b>ISRP - Posizione</b>	nell'inciso, sul busto
<b>ISRI - Trascrizione</b>	D. Marchetti incise; G. Tognoli dis.; Ant. Canova inv. e scolpì in marmo"
<b>ISR - ISCRIZIONI</b>	
<b>ISRC - Classe di appartenenza</b>	didascalica
<b>ISRL - Lingua</b>	italiano
<b>ISRS - Tecnica di scrittura</b>	non determinabile
<b>ISRT - Tipo di caratteri</b>	capitale
<b>ISRP - Posizione</b>	in basso
<b>ISRI - Trascrizione</b>	TALIA AGLAIA EUFROSINE
<b>ISR - ISCRIZIONI</b>	
<b>ISRC - Classe di appartenenza</b>	dedicatoria

<b>ISRL - Lingua</b>	italiano
<b>ISRS - Tecnica di scrittura</b>	non determinabile
<b>ISRT - Tipo di caratteri</b>	capitale
<b>ISRP - Posizione</b>	NR (recupero pregresso)
<b>ISRI - Trascrizione</b>	"ALLA MAESTA' DI ELISABETTA ALEXIEWNA / IMPERATRICE DI TUTTE LE RUSSIE"

#### **ISR - ISCRIZIONI**

<b>ISRC - Classe di appartenenza</b>	documentaria
<b>ISRL - Lingua</b>	italiano
<b>ISRS - Tecnica di scrittura</b>	non determinabile
<b>ISRP - Posizione</b>	NR (recupero pregresso)
<b>ISRI - Trascrizione</b>	"Ant. Canova D.D.D."

#### **STM - STEMMI, EMBLEMI, MARCHI**

<b>STMC - Classe di appartenenza</b>	stemma
<b>STMP - Posizione</b>	al centro
<b>STMD - Descrizione</b>	Aquila bicipite coronata con scettro e globo.
<b>NSC - Notizie storico-critiche</b>	Il 29 gennaio 1814 Canova commissionò a Domenico Marchetti due incisioni: una con la veduta di faccia, l'altra di schiena (lascito Fondazione Canova, Possagno, busta 9, Marchetti).

### **TU - CONDIZIONE GIURIDICA E VINCOLI**

#### **ACQ - ACQUISIZIONE**

<b>ACQT - Tipo acquisizione</b>	donazione
<b>ACQN - Nome</b>	Giovanni Sartori Canova
<b>ACQD - Data acquisizione</b>	1853
<b>ACQL - Luogo acquisizione</b>	TV/ Possagno

#### **CDG - CONDIZIONE GIURIDICA**

<b>CDGG - Indicazione generica</b>	proprietà persona giuridica senza scopo di lucro
<b>CDGS - Indicazione specifica</b>	Fondazione Canova Onlus
<b>CDGI - Indirizzo</b>	Piazza Canova n. 74 - Possagno

### **DO - FONTI E DOCUMENTI DI RIFERIMENTO**

#### **FTA - DOCUMENTAZIONE FOTOGRAFICA**

<b>FTAX - Genere</b>	documentazione allegata
<b>FTAP - Tipo</b>	fotografia digitale (file)
<b>FTAN - Codice identificativo</b>	VE_21839

#### **BIB - BIBLIOGRAFIA**

<b>BIBX - Genere</b>	bibliografia specifica
<b>BIBA - Autore</b>	Inventario e stima dei rami
<b>BIBD - Anno di edizione</b>	1823
<b>BIBH - Sigla per citazione</b>	P0000060
<b>BIBN - V., pp., nn.</b>	n. 21

**BIB - BIBLIOGRAFIA**

<b>BIBX - Genere</b>	bibliografia specifica
<b>BIBA - Autore</b>	Canova incisione
<b>BIBD - Anno di edizione</b>	1993
<b>BIBH - Sigla per citazione</b>	P0000037
<b>BIBN - V., pp., nn.</b>	p. 220
<b>BIBI - V., tavv., figg.</b>	S1, primo stato

**AD - ACCESSO AI DATI****ADS - SPECIFICHE DI ACCESSO AI DATI**

<b>ADSP - Profilo di accesso</b>	1
<b>ADSM - Motivazione</b>	scheda contenente dati liberamente accessibili

**CM - COMPILAZIONE****CMP - COMPILAZIONE**

<b>CMPD - Data</b>	2007
<b>CMPN - Nome</b>	Daniele D'Anza
<b>FUR - Funzionario responsabile</b>	Fabrizio Magani

**AGG - AGGIORNAMENTO - REVISIONE**

<b>AGGD - Data</b>	2015
<b>AGGN - Nome</b>	Locatelli, Wilma
<b>AGGF - Funzionario responsabile</b>	Majoli, Luca