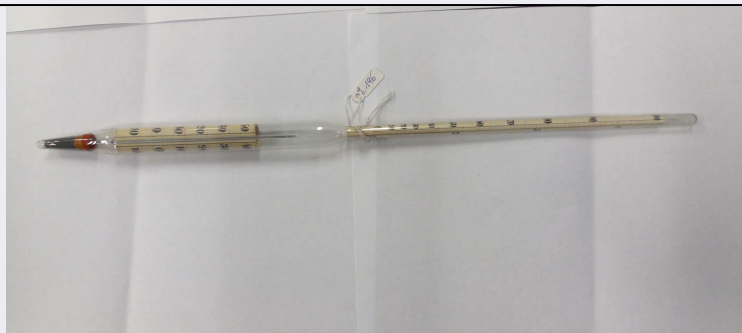


SCHEDA



CD - CODICI

TSK - Tipo scheda PST

LIR - Livello ricerca P

NCT - CODICE UNIVOCO

NCTR - Codice regione 09

NCTN - Numero catalogo generale 00860944

ESC - Ente schedatore UNISI

ECP - Ente competente S61

OG - OGGETTO

OGT - OGGETTO

OGTD - Definizione alcoometro

OGTT - Tipologia centrigrado di Gay-Lussac e Cartier

LC - LOCALIZZAZIONE GEOGRAFICO-AMMINISTRATIVA

PVC - LOCALIZZAZIONE GEOGRAFICO-AMMINISTRATIVA ATTUALE

PVCS - Stato ITALIA

PVCR - Regione Toscana

PVCP - Provincia SI

PVCC - Comune Siena

LDC - COLLOCAZIONE SPECIFICA

LDCT - Tipologia istituto

LDCQ - Qualificazione universitario

LDCN - Denominazione Polo Scientifico di San Miniato - Dip. Scienze med. chir. e neuroscienze

LDCU - Denominazione spazio viabilistico Via Aldo Moro, 2

LDCM - Denominazione raccolta Museo Anatomico Leonetto Comparini

LDCS - Specifiche piano terra, aula 42

UB - UBICAZIONE E DATI PATRIMONIALI

INV - INVENTARIO

INVD - Data 2004

INVN - Numero 196 MA

LA - ALTRE LOCALIZZAZIONI GEOGRAFICO-AMMINISTRATIVE

TCL - Tipo di localizzazione	luogo di provenienza
PRV - LOCALIZZAZIONE GEOGRAFICO-AMMINISTRATIVA	
PRVS - Stato	ITALIA
PRVR - Regione	Toscana
PRVP - Provincia	SI
PRVC - Comune	Siena
PRC - COLLOCAZIONE SPECIFICA	
PRCT - Tipologia	istituto
PRCQ - Qualificazione	universitario
PRCD - Denominazione	Istituto di Anatomia Umana
PRCU - Denominazione spazio viabilistico	Via del Laterino, 8
PRD - DATA	
PRDI - Data ingresso	sec. XX/ post
PRDU - Data uscita	2002
DT - CRONOLOGIA	
DTZ - CRONOLOGIA GENERICA	
DTZG - Fascia cronologica di riferimento	sec. XX
DTZS - Frazione cronologica	inizio
DTS - CRONOLOGIA SPECIFICA	
DTSI - Da	1901
DTSF - A	1910
DTM - Motivazione cronologia	bibliografia
MT - DATI TECNICI	
MTC - Materia e tecnica	vetro
MTC - Materia e tecnica	piombo
MTC - Materia e tecnica	carta
MIS - MISURE	
MISU - Unita'	mm
MISA - Altezza	400
MISD - Diametro	16
MISV - Specifiche	gradazione, °C, 10-40, gradazione, g, 0-100
DA - DATI ANALITICI	
DES - DESCRIZIONE	
DESO - Oggetto	Alcoometro con porta termometro in piombo e altimetro graduato secondo la scala Cartier e la scala Gay-Lussac.
ISR - ISCRIZIONI	
ISRC - Classe di appartenenza	documentaria
ISRS - Tecnica di scrittura	a penna
ISRT - Tipo di caratteri	corsivo
ISRP - Posizione	nella parte alta

ISRI - Trascrizione	Alcoomètro di Gay-Lussac & Cartier
CO - CONSERVAZIONE	
STC - STATO DI CONSERVAZIONE	
STCD - Data	2015
STCC - Stato di conservazione	cattivo
TU - CONDIZIONE GIURIDICA E VINCOLI	
CDG - CONDIZIONE GIURIDICA	
CDGG - Indicazione generica	proprietà Ente pubblico non territoriale
CDGS - Indicazione specifica	Università di Siena 1240
CDGI - Indirizzo	Via Banchi di Sotto n. 55, 53100 Siena
DO - FONTI E DOCUMENTI DI RIFERIMENTO	
FTA - DOCUMENTAZIONE FOTOGRAFICA	
FTAX - Genere	documentazione allegata
FTAP - Tipo	fotografia digitale (file)
FTAA - Autore	Vellini, Silvia
FTAD - Data	2015/02/00
FTAN - Codice identificativo	USIMALC00202
FTA - DOCUMENTAZIONE FOTOGRAFICA	
FTAX - Genere	documentazione allegata
FTAP - Tipo	fotografia digitale (file)
FTAA - Autore	Vellini, Silvia
FTAD - Data	2015/02/00
FTAN - Codice identificativo	USIMALC00203
FTAT - Note	particolare
BIB - BIBLIOGRAFIA	
BIBX - Genere	bibliografia di confronto
BIBA - Autore	Museo anatomico
BIBD - Anno di edizione	2004
BIBH - Sigla per citazione	USI00052
AD - ACCESSO AI DATI	
ADS - SPECIFICHE DI ACCESSO AI DATI	
ADSP - Profilo di accesso	1
ADSM - Motivazione	scheda contenente dati liberamente accessibili
CM - COMPILAZIONE	
CMP - COMPILAZIONE	
CMPD - Data	2015
CMPN - Nome	Vellini, Silvia
RSR - Referente scientifico	Terenna, Gigliola
FUR - Funzionario responsabile	Vannozzi, Francesca

RVM - TRASCRIZIONE PER INFORMATIZZAZIONE

RVMD - Data	2015
RVMN - Nome	Vellini, Silvia
RVME - Ente	UNISI