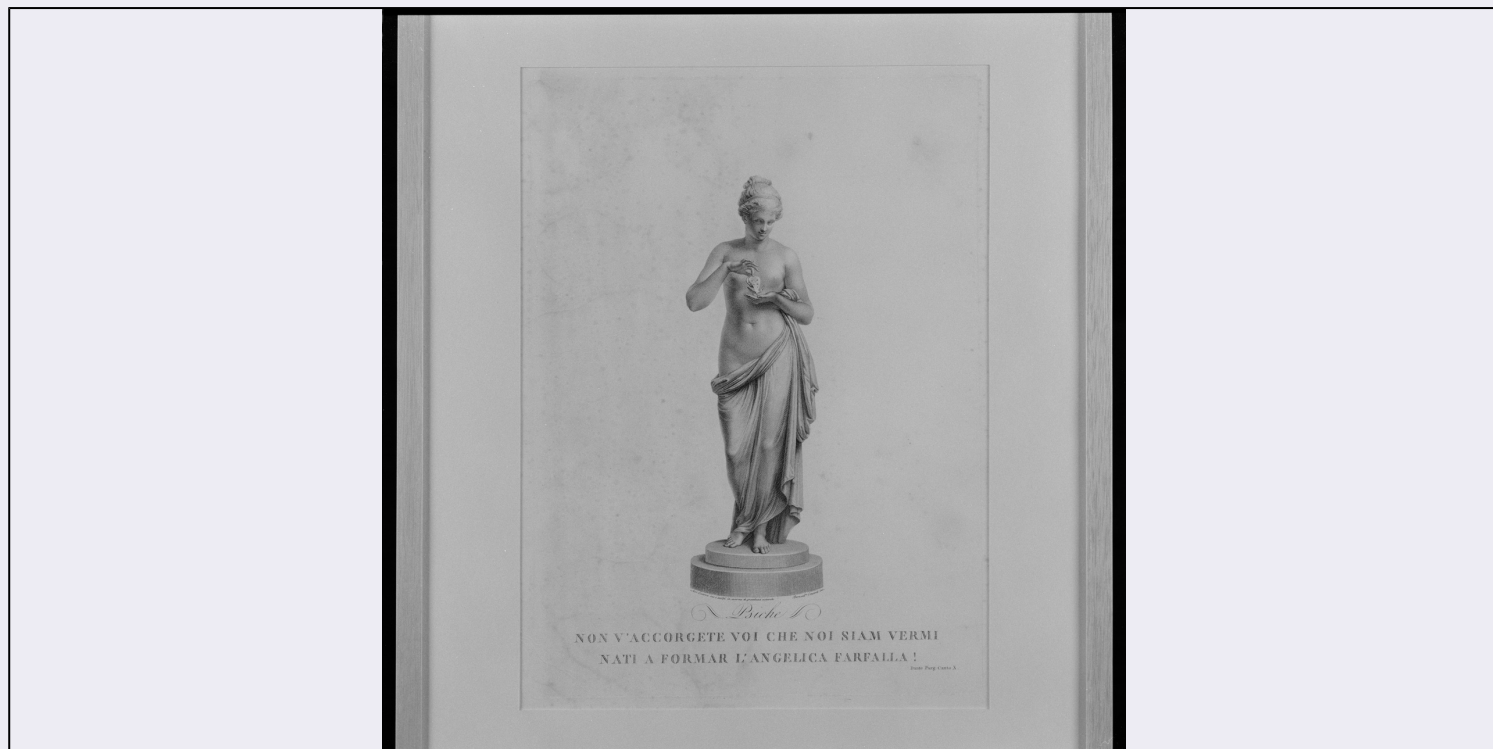


# SCHEDA



## CD - CODICI

TSK - Tipo Scheda	S
LIR - Livello ricerca	P
<b>NCT - CODICE UNIVOCO</b>	
NCTR - Codice regione	05
NCTN - Numero catalogo generale	00432570
ESC - Ente schedatore	S160
ECP - Ente competente	S160

## OG - OGGETTO

<b>OGT - OGGETTO</b>	
OGTD - Definizione	stampa
OGTT - Tipologia	di traduzione

## SGT - SOGGETTO

SGTI - Identificazione	Psiche stante
------------------------	---------------

## LC - LOCALIZZAZIONE GEOGRAFICA AMMINISTRATIVA

### PVC - LOCALIZZAZIONE GEOGRAFICO-AMMINISTRATIVA ATTUALE

PVCS - Stato	ITALIA
PVCR - Regione	Veneto
PVCP - Provincia	TV
PVCC - Comune	Possagno

### LDC - COLLOCAZIONE SPECIFICA

LDCT - Tipologia	casa
LDCU - Indirizzo	Via Canova, 84
LDCM - Denominazione	

<b>raccolta</b>	Museo Gipsoteca Canoviana
<b>LDCS - Specifiche</b>	archivio
<b>DT - CRONOLOGIA</b>	
<b>DTZ - CRONOLOGIA GENERICA</b>	
<b>DTZG - Secolo</b>	sec. XIX
<b>DTS - CRONOLOGIA SPECIFICA</b>	
<b>DTSI - Da</b>	1817
<b>DTSV - Validità</b>	post
<b>DTSF - A</b>	1817
<b>DTSL - Validità</b>	post
<b>DTM - Motivazione cronologia</b>	documentazione
<b>RM - RIFERIMENTO MATRICE</b>	
<b>MNR - Matrice non rintracciata</b>	La matrice originaria, acquistata assieme alle altre dalla Calcografia della Camera Apostolica dopo la morte di Canova, fu "censurata" con l'aggiunta di alcuni panneggi durante il pontificato di Leone XII (1823-1829).
<b>AU - DEFINIZIONE CULTURALE</b>	
<b>AUT - AUTORE</b>	
<b>AUTR - Riferimento all'intervento</b>	incisore
<b>AUTM - Motivazione dell'attribuzione</b>	documentazione
<b>AUTN - Nome scelto</b>	Consorti Bernardino
<b>AUTA - Dati anagrafici</b>	1780 ca./ 1859
<b>AUTH - Sigla per citazione</b>	P0000035
<b>MT - DATI TECNICI</b>	
<b>MTC - Materia e tecnica</b>	carta/ acquaforte
<b>MTC - Materia e tecnica</b>	carta/ bulino
<b>MIS - MISURE</b>	
<b>MISU - Unità</b>	mm
<b>MISA - Altezza</b>	460
<b>MISL - Larghezza</b>	330
<b>CO - CONSERVAZIONE</b>	
<b>STC - STATO DI CONSERVAZIONE</b>	
<b>STCC - Stato di conservazione</b>	buono
<b>STCS - Indicazioni specifiche</b>	Si registrano alcune gore color ocra.
<b>RS - RESTAURI</b>	
<b>RST - RESTAURI</b>	
<b>RSTD - Data</b>	1991-1992
<b>RSTE - Ente responsabile</b>	Istituto Nazionale per la Grafica
<b>RSTN - Nome operatore</b>	Grazia Bernini Pezzini e Fabio Fiorani
<b>DA - DATI ANALITICI</b>	

**DES - DESCRIZIONE**

<b>DESI - Codifica Iconclass</b>	soggetto non rilevabile
<b>DESS - Indicazioni sul soggetto</b>	Psiche giovinetta con farfalla posata sul palmo della mano sinistra.

**ISR - ISCRIZIONI**

<b>ISRC - Classe di appartenenza</b>	indicazione di responsabilità
<b>ISRL - Lingua</b>	italiano
<b>ISRS - Tecnica di scrittura</b>	non determinabile
<b>ISRT - Tipo di caratteri</b>	corsivo
<b>ISRP - Posizione</b>	sotto l'inciso
<b>ISRI - Trascrizione</b>	"Bernar.no Consorti inc; Ant. Canova inv. e scolpì in marmo di grandezza naturale"

**ISR - ISCRIZIONI**

<b>ISRC - Classe di appartenenza</b>	letteraria
<b>ISRL - Lingua</b>	italiano
<b>ISRS - Tecnica di scrittura</b>	non determinabile
<b>ISRT - Tipo di caratteri</b>	corsivo
<b>ISRP - Posizione</b>	in basso
<b>ISRI - Trascrizione</b>	"NON V'ACCORGETE VOI CHE NOI SIAM VERMI / NATI A FORMAR L'ANGELICA FARFALLA! / Dante Purg. Canto X"

<b>NSC - Notizie storico-critiche</b>	La giovane donna, in questo caso, si presenta ancora discinta. La stampa infatti fu tirata prima del suddetto intervento censorio.
---------------------------------------	--

**TU - CONDIZIONE GIURIDICA E VINCOLI****ACQ - ACQUISIZIONE**

<b>ACQT - Tipo acquisizione</b>	donazione
<b>ACQN - Nome</b>	Giovanni Sartori Canova
<b>ACQD - Data acquisizione</b>	1853
<b>ACQL - Luogo acquisizione</b>	TV/ Possagno

**CDG - CONDIZIONE GIURIDICA**

<b>CDGG - Indicazione generica</b>	proprietà persona giuridica senza scopo di lucro
<b>CDGS - Indicazione specifica</b>	Fondazione Canova Onlus
<b>CDGI - Indirizzo</b>	Piazza Canova n. 74 - Possagno

**DO - FONTI E DOCUMENTI DI RIFERIMENTO****FTA - DOCUMENTAZIONE FOTOGRAFICA**

<b>FTAX - Genere</b>	documentazione allegata
<b>FTAP - Tipo</b>	fotografia digitale (file)
<b>FTAN - Codice identificativo</b>	VE_21805

**AD - ACCESSO AI DATI****ADS - SPECIFICHE DI ACCESSO AI DATI**

<b>ADSP - Profilo di accesso</b>	1
<b>ADSM - Motivazione</b>	scheda contenente dati liberamente accessibili

**CM - COMPILAZIONE****CMP - COMPILAZIONE****CMPD - Data** 2007**CMPN - Nome** Daniele D'Anza**FUR - Funzionario responsabile** Fabrizio Magani**AGG - AGGIORNAMENTO - REVISIONE****AGGD - Data** 2015**AGGN - Nome** Locatelli, Wilma**AGGF - Funzionario responsabile** Majoli, Luca