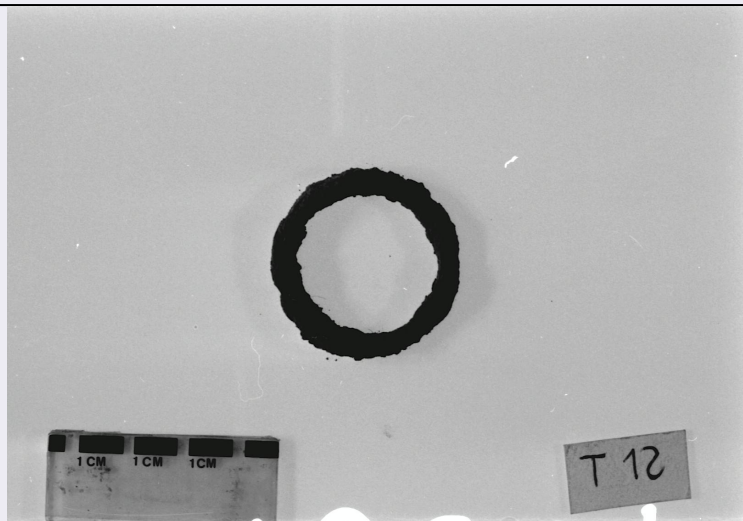


SCHEDA



CD - CODICI

TSK - Tipo Scheda RA

LIR - Livello ricerca C

NCT - CODICE UNIVOCO

NCTR - Codice regione 14

NCTN - Numero catalogo generale 00067371

ESC - Ente schedatore S108

ECP - Ente competente S108

RV - RELAZIONI

RSE - RELAZIONI DIRETTE

RSER - Tipo relazione sede di rinvenimento

RSET - Tipo scheda MA

OG - OGGETTO

OGT - OGGETTO

OGTD - Definizione anello

OGTT - Tipologia di sospensione

CLS - Categoria - classe e produzione ABBIGLIAMENTO E ORNAMENTI PERSONALI/ ACCESSORI

LC - LOCALIZZAZIONE GEOGRAFICO-AMMINISTRATIVA

PVC - LOCALIZZAZIONE GEOGRAFICO-AMMINISTRATIVA ATTUALE

PVCS - Stato ITALIA

PVCR - Regione Molise

PVCP - Provincia CB

PVCC - Comune Campobasso

LDC - COLLOCAZIONE SPECIFICA

LA - ALTRE LOCALIZZAZIONI GEOGRAFICO-AMMINISTRATIVE

TCL - Tipo di localizzazione luogo di reperimento

PRV - LOCALIZZAZIONE GEOGRAFICO-AMMINISTRATIVA

PRVS - Stato	ITALIA
PRVR - Regione	Molise
PRVP - Provincia	CB
PRVC - Comune	Campochiaro
UB - DATI PATRIMONIALI	
INV - INVENTARIO DI MUSEO O SOPRINTENDENZA	
INVN - Numero	30644
INVD - Data	1989
RE - MODALITA' DI REPERIMENTO	
DSC - DATI DI SCAVO	
DSCF - Ente responsabile	SBA CB
DSCA - Responsabile scientifico	Ceglia, Valeria
DSCM - Metodo	scavo stratigrafico
DSCD - Data	1987
DT - CRONOLOGIA	
DTZ - CRONOLOGIA GENERICA	
DTZG - Fascia cronologica di riferimento	VII
DTM - Motivazione cronologia	bibliografia
AU - DEFINIZIONE CULTURALE	
ATB - AMBITO CULTURALE	
ATBD - Denominazione	periodo longobardo
ATBM - Motivazione dell'attribuzione	bibliografia
MT - DATI TECNICI	
MTC - Materia e tecnica	ferro/ fusione
MIS - MISURE	
MISU - Unità	cm
MISD - Diametro	4
MISS - Spessore	0.5
DA - DATI ANALITICI	
DES - DESCRIZIONE	
DESO - Indicazioni sull'oggetto	Sezione circolare.
NSC - Notizie storico-critiche	Forma circolare da cintura a cui si appendevano altri oggetti.
CO - CONSERVAZIONE	
STC - STATO DI CONSERVAZIONE	
STCC - Stato di conservazione	frammentario
TU - CONDIZIONE GIURIDICA E VINCOLI	
CDG - CONDIZIONE GIURIDICA	
CDGG - Indicazione generica	proprietà Stato

DO - FONTI E DOCUMENTI DI RIFERIMENTO**FTA - DOCUMENTAZIONE FOTOGRAFICA**

FTAX - Genere	documentazione allegata
FTAP - Tipo	negativo b/n
FTAE - Ente proprietario	SBA CB
FTAN - Codice identificativo	SBA CB 103374

BIB - BIBLIOGRAFIA

BIBX - Genere	bibliografia specifica
BIBA - Autore	Ceglia V.
BIBD - Anno di edizione	1988
BIBH - Sigla per citazione	0390S108

AD - ACCESSO AI DATI**ADS - SPECIFICHE DI ACCESSO AI DATI**

ADSP - Profilo di accesso	3
ADSM - Motivazione	scheda di bene non adeguatamente sorvegliabile

CM - COMPILAZIONE**CMP - COMPILAZIONE**

CMPD - Data	1989
CMPN - Nome	Genito, Bruno
FUR - Funzionario responsabile	Ceglia, Valeria

RVM - TRASCRIZIONE PER INFORMATIZZAZIONE

RVMD - Data	2015
RVMN - Nome	Santorelli, Silvia

AGG - AGGIORNAMENTO-REVISIONE

AGGD - Data	2015
AGGN - Nome	Santorelli, Silvia
AGGE - Ente	S108
AGGR - Referente scientifico	Terzani, Cristiana
AGGF - Funzionario responsabile	Ceglia, Valeria

AN - ANNOTAZIONI