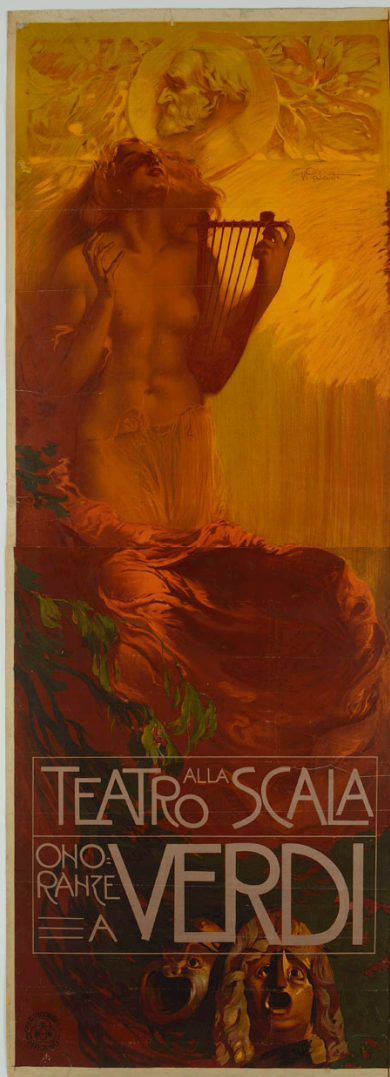


SCHEDA



CD - CODICI

TSK - Tipo Scheda	S
LIR - Livello ricerca	P
NCT - CODICE UNIVOCO	
NCTR - Codice regione	05
NCTN - Numero catalogo generale	00675555
ESC - Ente schedatore	S160
ECP - Ente competente	S160

OG - OGGETTO

OGT - OGGETTO

OGTD - Definizione	manifesto
OGTT - Tipologia	pubblicitario

SGT - SOGGETTO

SGTI - Identificazione	figura femminile, personificazione della musica, con la lira in mano alza la testa estasiata verso un bassorilievo entro tondo con l'effigie di Giuseppe Verdi; in basso alcune maschera da teatro
SGTP - Titolo proprio	Teatro alla Scale. Onoranze a Verdi

SGTL - Tipo titolo	dalla stampa
LC - LOCALIZZAZIONE GEOGRAFICA AMMINISTRATIVA	
PVC - LOCALIZZAZIONE GEOGRAFICO-AMMINISTRATIVA ATTUALE	
PVCS - Stato	ITALIA
PVCR - Regione	Veneto
PVCP - Provincia	TV
PVCC - Comune	Treviso
LDC - COLLOCAZIONE SPECIFICA	
LDCN - Denominazione	ex scuola Giorgi
LDCU - Denominazione spazio viabilistico	via Sant'Ambrogio di Fiera, 60
LDCM - Denominazione raccolta	Raccolta Nando Salce
LDCS - Specifiche	8_E
UB - UBICAZIONE E DATI PATRIMONIALI	
INV - INVENTARIO DI MUSEO O DI SOPRINTENDENZA	
INVN - Numero	04230
INVD - Data	1968
DT - CRONOLOGIA	
DTZ - CRONOLOGIA GENERICA	
DTZG - Secolo	sec. XX
DTS - CRONOLOGIA SPECIFICA	
DTSI - Da	1913
DTSF - A	1913
DTM - Motivazione cronologia	bibliografia
AU - DEFINIZIONE CULTURALE	
AUT - AUTORE	
AUTM - Motivazione dell'attribuzione	firma
AUTN - Nome scelto	Palanti Giuseppe
AUTA - Dati anagrafici	1881/ 1946
AUTH - Sigla per citazione	S1000053
EDT - EDITORI STAMPATORI	
EDTN - Nome	Officine Grafiche Ricordi & C.
EDTR - Ruolo	stampatore
EDTE - Data di edizione	1913
EDTL - Luogo di edizione	Milano
MT - DATI TECNICI	
MTC - Materia e tecnica	carta/ cromolitografia
MIS - MISURE	
MISU - Unita'	cm
MISA - Altezza	286
MISL - Larghezza	105

CO - CONSERVAZIONE**STC - STATO DI CONSERVAZIONE****STCC - Stato di conservazione**

mediocre

STCS - Indicazioni specifiche

pieghe ripiegatura; pieghe e ondulazioni diffuse; tagli bordo inferiore; lacuna in alto a sx; scolorimento lungo le pieghe; presenza di nastro adesivo applicato sul verso lungo i bordi e pezzetti con carta di rinforzo; lungo il bordo superiore è stata aggiunta una bandella di carta con fori per consentire di appendere il manifesto

DA - DATI ANALITICI**DES - DESCRIZIONE****DESI - Codifica Iconclass**

soggetto non rilevabile

DESS - Indicazioni sul soggetto

Lettura iconografica: figura femminile; personificazione della musica; lira; bassorilievo; tondo; effigie; ritratto di figura maschile; maschere da teatro. Categoria merceologica/ tipo evento: manifestazioni culturali; onorificenze; spettacolo; teatro; musica; opera lirica. Nomi: Teatro alla Scala; Giuseppe Verdi; Onoranze a Verdi. Luoghi: Milano.

ISR - ISCRIZIONI**ISRC - Classe di appartenenza**

firma

ISRS - Tecnica di scrittura

a stampa

ISRT - Tipo di caratteri

corsivo

ISRP - Posizione

in alto, a destra

ISRI - Trascrizione

G. Palanti

ISR - ISCRIZIONI**ISRC - Classe di appartenenza**

pubblicitaria

ISRS - Tecnica di scrittura

a stampa

ISRT - Tipo di caratteri

stampatello maiuscolo

ISRP - Posizione

in basso

ISRI - Trascrizione

TEATRO ALLA SCALA/ ONO-/ RANZE/ A/ VERDI

STM - STEMMI, EMBLEMI, MARCHI**STMC - Classe di appartenenza**

timbro

STMQ - Qualificazione

di collezione

STMI - Identificazione

Raccolta Salce

STMU - Quantita'

1

STMP - Posizione

verso, in basso, a sinistra

STMD - Descrizione

Rettangolare. All'interno: RACCOLTA SALCE/ INV e numero 4230 riportato a penna

STM - STEMMI, EMBLEMI, MARCHI**STMC - Classe di appartenenza**

marchio

STMQ - Qualificazione

commerciale

STMI - Identificazione

Officine Grafiche Ricordi & C.

STMU - Quantita'

1

STMP - Posizione	in basso, a destra
STMD - Descrizione	Tre cerchi intersecati. Al di sopra l'iscrizione OFF. G. RICORDI & C., al di sotto MILANO, all'interno del cerchio a sinistra la lettera R (Renzo Valcarengi), del cerchio in alto la lettera G (probabilmente Giovanni Ricordi), del cerchio a destra la lettera C (Carlo Clausetti).

TU - CONDIZIONE GIURIDICA E VINCOLI

ACQ - ACQUISIZIONE	
ACQT - Tipo acquisizione	donazione
ACQN - Nome	Nando Salce
ACQD - Data acquisizione	1962
ACQL - Luogo acquisizione	Treviso

CDG - CONDIZIONE GIURIDICA

CDGG - Indicazione generica	proprietà Stato
CDGS - Indicazione specifica	Soprintendenza BSAE VE BL PD e TV
CDGI - Indirizzo	Santa Croce 770 - Venezia

DO - FONTI E DOCUMENTI DI RIFERIMENTO

FTA - DOCUMENTAZIONE FOTOGRAFICA	
FTAX - Genere	documentazione allegata
FTAP - Tipo	fotografia digitale (file)
FTAA - Autore	Baldin, Luigi
FTAD - Data	2014
FTAE - Ente proprietario	Soprintendenza BSAE VE BL PD e TV
FTAC - Collocazione	Archivio Fotografico SBSAE VE BL PD e TV
FTAN - Codice identificativo	04230_VE 53966
FTAF - Formato	TIFF

AD - ACCESSO AI DATI

ADS - SPECIFICHE DI ACCESSO AI DATI	
ADSP - Profilo di accesso	1
ADSM - Motivazione	scheda contenente dati liberamente accessibili

CM - COMPILAZIONE

CMP - COMPILAZIONE	
CMPD - Data	2015
CMPN - Nome	Bertaglia, Elisa
RSR - Referente scientifico	Mazza, Marta
RSR - Referente scientifico	Orsi, Oriana
FUR - Funzionario responsabile	Majoli, Luca

AN - ANNOTAZIONI

OSS - Osservazioni	Sitografia: http://archiviostorico.corriere.it/2004/maggio/31/Viaggio_alle_origini_della_pubblicita_ce_0_040531146.shtml . http://www.italialiberty.it/giuseppopalanti/ . Il manifesto è composto da due fogli uniti insieme
---------------------------	--