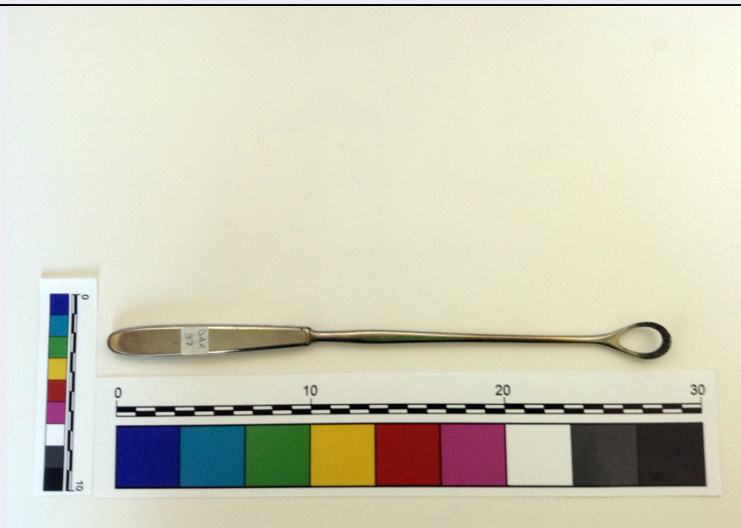


# SCHEDA



## CD - CODICI

TSK - Tipo scheda	BNP
LIR - Livello ricerca	P
<b>NCT - CODICE UNIVOCO</b>	
NCTR - Codice regione	12
NCTN - Numero catalogo generale	01318646
ESC - Ente schedatore	UNIRM1
ECP - Ente competente	S170

## OG - OGGETTO

### OGT - OGGETTO

OGTD - Definizione	fossile
OGTT - Definizione specifica	Cranio
OGTV - Identificazione	esemplare
OGTO - Tipologia contenitore	armadio
OGTC - Denominazione collezione	Generale

## SP - SISTEMATICA - PALEONTOLOGIA

### SPS - SISTEMATICA

SPSP - Regno	Animalia
SPSH - Phylum/ Divisione	Chordata
SPSB - Classe	Mammalia
SPSO - Ordine	Proboscidea
SPSF - Famiglia	Elephantidae
SPSR - Genere	Palaeoloxodon
SPSS - Specie	antiquus
SPSD - Autore e anno specie	(Falconer & Cautley, 1847)
SPV - Nome volgare	Elefante Antico o di Foresta

**SPM - TIPO**

SPMT - Materiale tipico	no
SPMP - Tipologia	NR
SPMD - Denominazione	NR

**DA - DATI ANALITICI****DES - DESCRIZIONE**

DESO - Descrizione oggetto	Cranio mancante di alcune parti del neuro e splancocranio, con molari superiori e difese
----------------------------	--

**LC - LOCALIZZAZIONE GEOGRAFICO-AMMINISTRATIVA****PVC - LOCALIZZAZIONE GEOGRAFICO-AMMINISTRATIVA ATTUALE**

PVCS - Stato	ITALIA
PVCR - Regione	Lazio
PVCP - Provincia	RM
PVCC - Comune	Roma

**LDC - COLLOCAZIONE SPECIFICA**

LDCT - Tipologia	università
LDCN - Denominazione attuale	Sapienza Università di Roma
LDCC - Complesso di appartenenza	Edificio di Geologia
LDCU - Indirizzo	piazzale Aldo Moro, 5
LDCM - Denominazione raccolta	Museo di Paleontologia "Sapienza - Università di Roma"

**LR - DATI DI RACCOLTA**

LRT - Tipo di localizzazione	località di raccolta - dati storici
------------------------------	-------------------------------------

**LRV - LOCALITA' DI RACCOLTA**

LRVK - Continente/ Subcontinente	Europa
LRVS - Stato	Italia
LRVR - Regione	Lazio
LRVP - Provincia	Roma
LRVC - Comune	Roma
LRVL - Località	Malagrotta

**ET - ETA' GEOLOGICA****ETG - GEOCRONOLOGIA (CRONOSTRATIGRAFIA)**

ETGE - Eon (Eontema)	Phanerozoic
ETGR - Era (Eratema)	Cenozoic
ETGP - Periodo (Sistema)	Neogene
ETGO - Epoca (Serie)	Pleistocene
ETGT - Età (Piano)	Middle Pleistocene

**MT - DATI TECNICI****MIS - MISURE**

MISU - Unità	cm
MISA - Altezza	50

MISL - Larghezza	60
MISN - Lunghezza	90
<b>CO - CONSERVAZIONE</b>	
<b>STC - STATO DI CONSERVAZIONE</b>	
STCD - Data	2014
STCC - Stato di conservazione	mediocre
<b>TU - CONDIZIONE GIURIDICA E VINCOLI</b>	
<b>CDG - CONDIZIONE GIURIDICA</b>	
CDGG - Indicazione generica	proprietà Ente pubblico non territoriale
CDGS - Indicazione specifica	Sapienza Università di Roma / Museo di Paleontologia
CDGI - Indirizzo	Piazzale Aldo Moro, 5
<b>DO - FONTI E DOCUMENTI DI RIFERIMENTO</b>	
<b>FTA - DOCUMENTAZIONE FOTOGRAFICA</b>	
FTAX - Genere	documentazione allegata
FTAP - Tipo	fotografia digitale (file)
FTAN - Codice identificativo	URM1MP130
<b>BIB - BIBLIOGRAFIA</b>	
BIBX - Genere	bibliografia di confronto
BIBA - Autore	Caloi, L./Palombo, M.R.
BIBD - Anno di edizione	1980
BIBH - Sigla per citazione	UR100036
BIL - Citazione completa	Caloi, L.& Palombo M.R., 1980 - Resti di mammiferi del Pleistocene medio di Malagrotta (Roma) - Bolletino Serv. Geol. Ital. 100 (1979)
<b>AD - ACCESSO AI DATI</b>	
<b>ADS - SPECIFICHE DI ACCESSO AI DATI</b>	
ADSP - Profilo di accesso	1
ADSM - Motivazione	scheda contenente dati liberamente accessibili
<b>CM - COMPILAZIONE</b>	
<b>CMP - COMPILAZIONE</b>	
CMPD - Data	2015
CMPN - Nome	Bellucci, Luca
RSR - Referente scientifico	Palombo, Maria Rita
FUR - Funzionario responsabile	Carlucci, Claudia (UNIRM1)