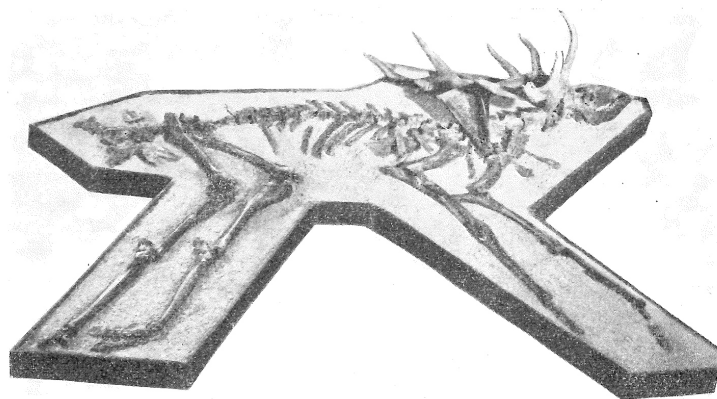


SCHEDA



CD - CODICI

TSK - Tipo scheda BNP

LIR - Livello ricerca P

NCT - CODICE UNIVOCO

NCTR - Codice regione 12

NCTN - Numero catalogo generale 01318659

ESC - Ente schedatore UNIRM1

ECP - Ente competente S170

OG - OGGETTO

OGT - OGGETTO

OGTD - Definizione fossile

OGTT - Definizione specifica scheletro

OGTV - Identificazione esemplare

OGTO - Tipologia contenitore vetrina

OGTC - Denominazione collezione Generale

SP - SISTEMATICA - PALEONTOLOGIA

SPS - SISTEMATICA

SPSP - Regno Animalia

SPSH - Phylum/ Divisione Chordata

SPSB - Classe Mammalia

SPSO - Ordine Artiodactyla

SPSF - Famiglia Cervidae

SPSR - Genere Cervus

SPSS - Specie elaphus

SPSD - Autore e anno specie Linnaeus 1758

SPST - Sottospecie rianensis

SPSA - Autore e anno sottospecie Leonardi & Petronio 1974

SPM - TIPO

SPMT - Materiale tipico	no
SPMP - Tipologia	NR
SPMD - Denominazione	NR
SPZ - ALTRI DATI	
SPZS - Sesso	M
DA - DATI ANALITICI	
DES - DESCRIZIONE	
DESO - Descrizione oggetto	Riano I - Scheletro parzialmente completo, palchi con sei pugnali.
LC - LOCALIZZAZIONE GEOGRAFICO-AMMINISTRATIVA	
PVC - LOCALIZZAZIONE GEOGRAFICO-AMMINISTRATIVA ATTUALE	
PVCS - Stato	ITALIA
PVCR - Regione	Lazio
PVCP - Provincia	RM
PVCC - Comune	Roma
LDC - COLLOCAZIONE SPECIFICA	
LDCT - Tipologia	università
LDCN - Denominazione attuale	Sapienza Università di Roma
LDCC - Complesso di appartenenza	Edificio di Geologia
LDCU - Indirizzo	piazzale Aldo Moro, 5
LDCM - Denominazione raccolta	Museo di Paleontologia "Sapienza - Università di Roma"
LR - DATI DI RACCOLTA	
LRT - Tipo di localizzazione	località di raccolta - dati storici
LRV - LOCALITA' DI RACCOLTA	
LRVK - Continente/ Subcontinente	Europa
LRVS - Stato	Italia
LRVR - Regione	Lazio
LRVP - Provincia	Roma
LRVC - Comune	Riano
LRVL - Località	Riano Flaminio
ET - ETA' GEOLOGICA	
ETG - GEOCRONOLOGIA (CRONOSTRATIGRAFIA)	
ETGE - Eon (Eontema)	Phanerozoic
ETGR - Era (Eratema)	Cenozoic
ETGP - Periodo (Sistema)	Neogene
ETGO - Epoca (Serie)	Pleistocene
ETGT - Età (Piano)	Middle Pleistocene
MT - DATI TECNICI	
MIS - MISURE	
MISU - Unità	cm

MISA - Altezza	30
MISL - Larghezza	115
MISN - Lunghezza	190
CO - CONSERVAZIONE	
STC - STATO DI CONSERVAZIONE	
STCD - Data	2014
STCC - Stato di conservazione	buono
TU - CONDIZIONE GIURIDICA E VINCOLI	
CDG - CONDIZIONE GIURIDICA	
CDGG - Indicazione generica	proprietà Ente pubblico non territoriale
CDGS - Indicazione specifica	Sapienza Università di Roma / Museo di Paleontologia
CDGI - Indirizzo	Piazzale Aldo Moro, 5
DO - FONTI E DOCUMENTI DI RIFERIMENTO	
FTA - DOCUMENTAZIONE FOTOGRAFICA	
FTAX - Genere	documentazione allegata
FTAP - Tipo	fotografia digitale (file)
FTAN - Codice identificativo	URM1MP144
BIB - BIBLIOGRAFIA	
BIBX - Genere	bibliografia specifica
BIBA - Autore	Leonardi G./Petronio C.
BIBD - Anno di edizione	1974
BIBH - Sigla per citazione	UR100041
BIBN - V., p., n.	V.XII, p.116
BIBI - V., tav., fig.	V.XII, p.117, fig.4
BIL - Citazione completa	"LEONARDI G. & PETRONIO C. (1974) – I cervi pleistocenici del bacino diatomitico di Riano (Roma). Mem. Accad. Naz. Lincei, Cl. Sci. Mat. Fis. Nat., ser. 8, 12: 103-208, Roma."
AD - ACCESSO AI DATI	
ADS - SPECIFICHE DI ACCESSO AI DATI	
ADSP - Profilo di accesso	1
ADSM - Motivazione	scheda contenente dati liberamente accessibili
CM - COMPILAZIONE	
CMP - COMPILAZIONE	
CMPD - Data	2015
CMPN - Nome	Bellucci, Luca
RSR - Referente scientifico	Palombo, Maria Rita
FUR - Funzionario responsabile	Carlucci, Claudia (UNIRM1)