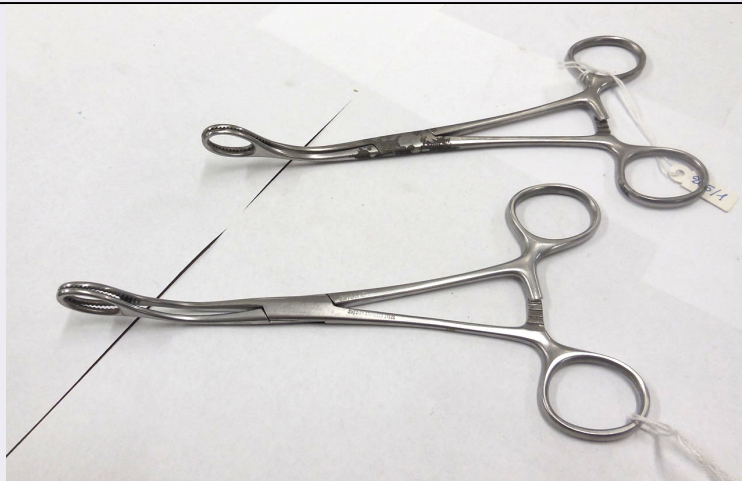


SCHEDA



CD - CODICI

| | |
|---------------------------------|----------|
| TSK - Tipo scheda | PST |
| LIR - Livello ricerca | P |
| NCT - CODICE UNIVOCO | |
| NCTR - Codice regione | 09 |
| NCTN - Numero catalogo generale | 00860951 |
| ESC - Ente schedatore | UNISI |
| ECP - Ente competente | S61 |

OG - OGGETTO

| | |
|------------------------|----------------------|
| OGT - OGGETTO | |
| OGTD - Definizione | pinza |
| OGTT - Tipologia | emostatica di Collin |
| QNT - QUANTITA' | |
| QNTN - Numero | 2 |

LC - LOCALIZZAZIONE GEOGRAFICO-AMMINISTRATIVA

PVC - LOCALIZZAZIONE GEOGRAFICO-AMMINISTRATIVA ATTUALE

| | |
|------------------|---------|
| PVCS - Stato | ITALIA |
| PVCR - Regione | Toscana |
| PVCP - Provincia | SI |
| PVCC - Comune | Siena |

LDC - COLLOCAZIONE SPECIFICA

| | |
|--|--|
| LDCT - Tipologia | istituto |
| LDCQ - Qualificazione | universitario |
| LDCN - Denominazione | Polo Scientifico di San Miniato - Dip. Scienze med. chir. e neuroscienze |
| LDCU - Denominazione spazio viabilistico | Via Aldo Moro, 2 |
| LDCM - Denominazione raccolta | Museo Anatomico Leonetto Comparini |
| LDCS - Specifiche | piano terra, aula 42 |

UB - UBICAZIONE E DATI PATRIMONIALI**INV - INVENTARIO**

INVD - Data 2004

INVN - Numero 205 MA

LA - ALTRE LOCALIZZAZIONI GEOGRAFICO-AMMINISTRATIVE

TCL - Tipo di localizzazione luogo di provenienza

PRV - LOCALIZZAZIONE GEOGRAFICO-AMMINISTRATIVA

PRVS - Stato ITALIA

PRVR - Regione Toscana

PRVP - Provincia SI

PRVC - Comune Siena

PRC - COLLOCAZIONE SPECIFICA

PRCT - Tipologia istituto

PRCQ - Qualificazione universitario

PRCD - Denominazione Istituto di Anatomia Umana

PRCU - Denominazione spazio viabilistico Via del Laterino, 8

PRD - DATA

PRDI - Data ingresso 1960/ post

PRDU - Data uscita 2002

DT - CRONOLOGIA**DTZ - CRONOLOGIA GENERICA**

DTZG - Fascia cronologica di riferimento sec. XX

DTS - CRONOLOGIA SPECIFICA

DTSI - Da 1960

DTSV - Validita' ca

DTSF - A 1960

DTSL - Validita' ca

DTM - Motivazione cronologia bibliografia

AU - DEFINIZIONE CULTURALE**AUT - AUTORE RESPONSABILITA'**

AUTR - Ruolo ideatore

AUTN - Autore nome scelto Collin Robert

AUTA - Dati anagrafici Periodo di attivita' notizie 1870 ca.

AUTH - Sigla per citazione USI00118

AUTM - Motivazione dell'attribuzione bibliografia

MT - DATI TECNICI

MTC - Materia e tecnica acciaio

MIS - MISURE

MISU - Unita' mm

| | |
|--|--|
| MISA - Altezza | 20 |
| MISL - Larghezza | 90 |
| MISN - Lunghezza | 175 |
| DA - DATI ANALITICI | |
| DES - DESCRIZIONE | |
| DESO - Oggetto | Pinze da presa per tessuti e organi, con punta dentata di forma ovale. |
| ISR - ISCRIZIONI | |
| ISRC - Classe di appartenenza | documentaria |
| ISRL - Lingua | inglese |
| ISRS - Tecnica di scrittura | a incisione |
| ISRT - Tipo di caratteri | capitale |
| ISRP - Posizione | al centro |
| ISRI - Trascrizione | SWEDISH STAINLESS STEEL |
| CO - CONSERVAZIONE | |
| STC - STATO DI CONSERVAZIONE | |
| STCD - Data | 2015 |
| STCC - Stato di conservazione | buono |
| TU - CONDIZIONE GIURIDICA E VINCOLI | |
| CDG - CONDIZIONE GIURIDICA | |
| CDGG - Indicazione generica | proprietà Ente pubblico non territoriale |
| CDGS - Indicazione specifica | Università di Siena 1240 |
| CDGI - Indirizzo | Via Banchi di Sotto n. 55, 53100 Siena |
| DO - FONTI E DOCUMENTI DI RIFERIMENTO | |
| FTA - DOCUMENTAZIONE FOTOGRAFICA | |
| FTAX - Genere | documentazione allegata |
| FTAP - Tipo | fotografia digitale (file) |
| FTAA - Autore | Vellini, Silvia |
| FTAD - Data | 2015/02/00 |
| FTAN - Codice identificativo | USIMALC00210 |
| BIB - BIBLIOGRAFIA | |
| BIBX - Genere | bibliografia di confronto |
| BIBA - Autore | Museo anatomico |
| BIBD - Anno di edizione | 2004 |
| BIBH - Sigla per citazione | USI00052 |
| AD - ACCESSO AI DATI | |
| ADS - SPECIFICHE DI ACCESSO AI DATI | |
| ADSP - Profilo di accesso | 1 |
| ADSM - Motivazione | scheda contenente dati liberamente accessibili |
| CM - COMPILAZIONE | |

CMP - COMPILAZIONE

| | |
|---------------------------------------|---------------------|
| CMPD - Data | 2015 |
| CMPN - Nome | Vellini, Silvia |
| RSR - Referente scientifico | Terenna, Gigliola |
| FUR - Funzionario responsabile | Vannozzi, Francesca |

RVM - TRASCRIZIONE PER INFORMATIZZAZIONE

| | |
|--------------------|-----------------|
| RVMD - Data | 2015 |
| RVMN - Nome | Vellini, Silvia |
| RVME - Ente | UNISI |