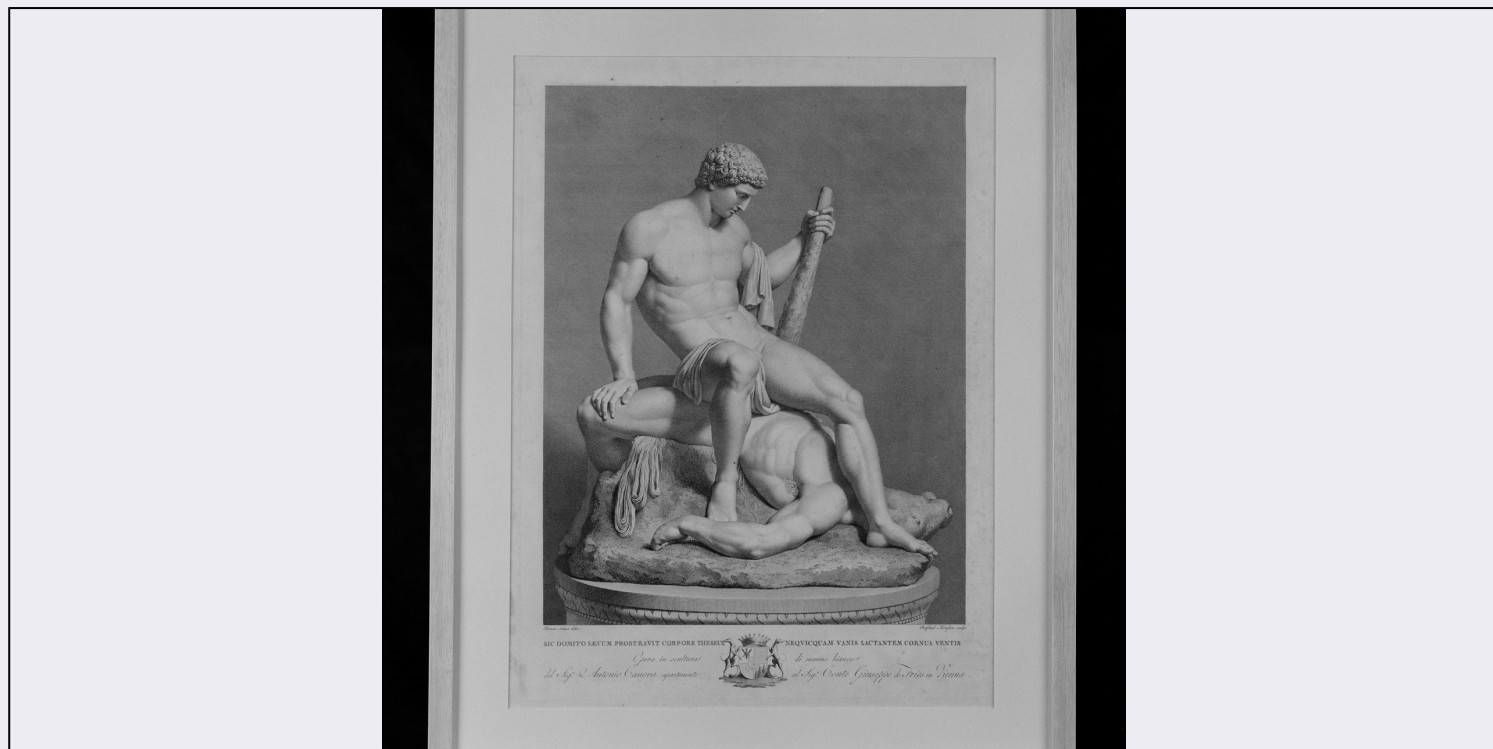


SCHEDA



CD - CODICI

TSK - Tipo Scheda	S
LIR - Livello ricerca	P
NCT - CODICE UNIVOCO	
NCTR - Codice regione	05
NCTN - Numero catalogo generale	00432615
ESC - Ente schedatore	S160
ECP - Ente competente	S160

OG - OGGETTO

OGT - OGGETTO

OGTD - Definizione	stampa
OGTT - Tipologia	di traduzione

SGT - SOGGETTO

SGTI - Identificazione	Teseo sul Minotauro
------------------------	---------------------

LC - LOCALIZZAZIONE GEOGRAFICA AMMINISTRATIVA

PVC - LOCALIZZAZIONE GEOGRAFICO-AMMINISTRATIVA ATTUALE

PVCS - Stato	ITALIA
PVCR - Regione	Veneto
PVCP - Provincia	TV
PVCC - Comune	Possagno

LDC - COLLOCAZIONE SPECIFICA

LDCT - Tipologia	casa
LDCU - Denominazione spazio viabilistico	Via Canova, 84

LDCM - Denominazione raccolta	Museo Gipsoteca Canoviana
LDCS - Specifiche	archivio
DT - CRONOLOGIA	
DTZ - CRONOLOGIA GENERICA	
DTZG - Secolo	sec. XVIII
DTS - CRONOLOGIA SPECIFICA	
DTSI - Da	1787
DTSV - Validita'	post
DTSF - A	1787
DTSL - Validita'	post
DTM - Motivazione cronologia	bibliografia
RM - RIFERIMENTO MATRICE	
DSM - Cronologia specifica matrice	1787 post
DMM - Motivazione cronologia matrice	bibliografia
MTM - Materia matrice	rame
MNR - Matrice non rintracciata	Commissionato dal conte von Grief, il rame, successivamente, passò in proprietà di Antonio di Mannheim che lo fece stampare a Parigi (Pezzini Bernini in Canova e l'incisione 1993).
AU - DEFINIZIONE CULTURALE	
AUT - AUTORE	
AUTR - Riferimento all'intervento	incisore
AUTM - Motivazione dell'attribuzione	documentazione
AUTN - Nome scelto	Morghen Raffaello
AUTA - Dati anagrafici	1758/ 1833
AUTH - Sigla per citazione	P0000047
AUT - AUTORE	
AUTR - Riferimento all'intervento	disegnatore
AUTM - Motivazione dell'attribuzione	firma
NCUN - Codice univoco ICCD	00015784
AUTN - Nome scelto	Salesa Bonaventura
AUTA - Dati anagrafici	1756/ 1819
AUTH - Sigla per citazione	P0000048
CMM - COMMITTENZA	
CMMN - Nome	Joseph Graf von Gries
CMMC - Circostanza	acquisto della scultura in marmo
CMMF - Fonte	Pavanello 1976, cat. 21
MT - DATI TECNICI	

MTC - Materia e tecnica	carta/ acquaforte
MTC - Materia e tecnica	carta/ bulino
MIS - MISURE	
MISU - Unita'	mm
MISA - Altezza	505
MISL - Larghezza	347
CO - CONSERVAZIONE	
STC - STATO DI CONSERVAZIONE	
STCC - Stato di conservazione	buono
RS - RESTAURI	
RST - RESTAURI	
RSTD - Data	1991-1992
RSTE - Ente responsabile	Istituto Nazionale per la Grafica
RSTN - Nome operatore	Grazia Bernini Pezzini e Fabio Fiorani
DA - DATI ANALITICI	
DES - DESCRIZIONE	
DESI - Codifica Iconclass	soggetto non rilevabile
DESS - Indicazioni sul soggetto	L'eroe è raffigurato con la clava in mano, seduto sul corpo del mostro sconfitto.
ISR - ISCRIZIONI	
ISRC - Classe di appartenenza	indicazione di responsabilità
ISRL - Lingua	italiano
ISRS - Tecnica di scrittura	non determinabile
ISRT - Tipo di caratteri	corsivo
ISRP - Posizione	sotto l'inciso
ISRI - Trascrizione	"Bonav. Salesa dis.; Raphael Morghen sculp."
ISR - ISCRIZIONI	
ISRC - Classe di appartenenza	didascalica
ISRL - Lingua	latino
ISRS - Tecnica di scrittura	non determinabile
ISRT - Tipo di caratteri	capitale
ISRP - Posizione	sotto, ai lati dello stemma
ISRI - Trascrizione	"SIC DOMITO SAUVUM PROSTRAVIT CORPORE THESEUS NEQUICQUAM VANIS JACTANTEM CORNUA VENTIS"
ISR - ISCRIZIONI	
ISRC - Classe di appartenenza	documentaria
ISRL - Lingua	italiano
ISRS - Tecnica di scrittura	non determinabile
ISRT - Tipo di caratteri	corsivo
ISRP - Posizione	sotto

ISRI - Trascrizione	"Opera in scultura di marmo bianco / del Sig. Antonio Canova appartenente al Sig. Conte Giuseppe de Fries in Vienna
STM - STEMMI, EMBLEMI, MARCHI	
STMC - Classe di appartenenza	stemma
STMU - Quantita'	1
STMP - Posizione	al centro
STMD - Descrizione	Lo stemma, coronato e suddiviso al suo interno in quattro porzioni, viene retto ai lati da due cani levrieri.
NSC - Notizie storico-critiche	L'incisione fu eseguita nel 1787 su commissione del conte von Gries, che da poco aveva acquistato la scultura. Il giovane pittore spagnolo Salesa realizzò un disegno del gruppo, da cui Morghen incise il rame. Von Gries muore poco dopo il suo rientro a Vienna e il rame - secondo Niccolò Palmerini, amico e biografo di Morghen - pare "sia passato in mano di qualche negoziante, e ne sono state tirate delle stampe a Parigi" (Honour in Canova e l'incisione 1993, p. 14).
TU - CONDIZIONE GIURIDICA E VINCOLI	
ACQ - ACQUISIZIONE	
ACQT - Tipo acquisizione	donazione
ACQN - Nome	Giovanni Sartori Canova
ACQD - Data acquisizione	1853
ACQL - Luogo acquisizione	TV/ Possagno
CDG - CONDIZIONE GIURIDICA	
CDGG - Indicazione generica	proprietà persona giuridica senza scopo di lucro
CDGS - Indicazione specifica	Fondazione Canova Onlus
CDGI - Indirizzo	Piazza Canova n. 74 - Possagno
DO - FONTI E DOCUMENTI DI RIFERIMENTO	
FTA - DOCUMENTAZIONE FOTOGRAFICA	
FTAX - Genere	documentazione allegata
FTAP - Tipo	fotografia digitale (file)
FTAN - Codice identificativo	VE_21848
BIB - BIBLIOGRAFIA	
BIBX - Genere	bibliografia specifica
BIBA - Autore	Canova e l'incisione
BIBD - Anno di edizione	1993
BIBH - Sigla per citazione	P0000037
BIBN - V., pp., nn.	p. 92
BIBI - V., tavv., figg.	S1
AD - ACCESSO AI DATI	
ADS - SPECIFICHE DI ACCESSO AI DATI	
ADSP - Profilo di accesso	1
ADSM - Motivazione	scheda contenente dati liberamente accessibili
CM - COMPILAZIONE	

CMP - COMPILAZIONE**CMPD - Data**

2007

CMPN - Nome

Daniele D'Anza

**FUR - Funzionario
responsabile**

Fabrizio Magani

AGG - AGGIORNAMENTO - REVISIONE**AGGD - Data**

2015

AGGN - Nome

Locatelli, Wilma

**AGGF - Funzionario
responsabile**

Majoli, Luca