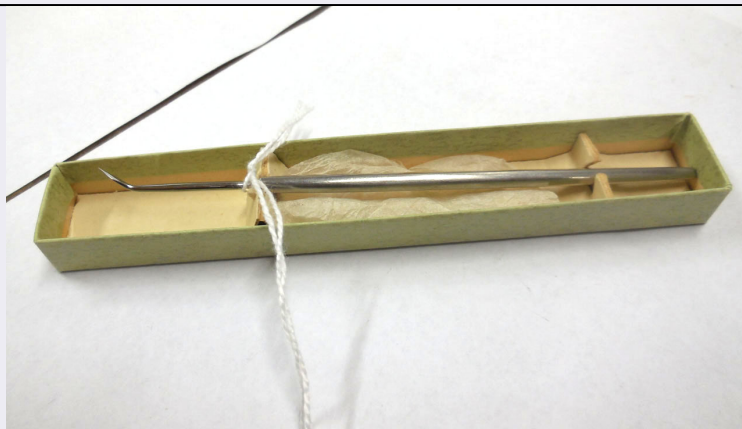


# SCHEDA



## CD - CODICI

TSK - Tipo scheda PST

LIR - Livello ricerca P

### NCT - CODICE UNIVOCO

NCTR - Codice regione 09

NCTN - Numero catalogo generale 00860979

ESC - Ente schedatore UNISI

ECP - Ente competente S61

## OG - OGGETTO

### OGT - OGGETTO

OGTD - Definizione coltellino

OGTA - Parti e/o accessori custodia

## LC - LOCALIZZAZIONE GEOGRAFICO-AMMINISTRATIVA

### PVC - LOCALIZZAZIONE GEOGRAFICO-AMMINISTRATIVA ATTUALE

PVCS - Stato ITALIA

PVCR - Regione Toscana

PVCP - Provincia SI

PVCC - Comune Siena

### LDC - COLLOCAZIONE SPECIFICA

LDCT - Tipologia istituto

LDCQ - Qualificazione universitario

LDCN - Denominazione Polo Scientifico di San Miniato - Dip. Scienze med. chir. e neuroscienze

LDCU - Denominazione spazio viabilistico Via Aldo Moro, 2

LDCM - Denominazione raccolta Museo Anatomico Leonetto Comparini

LDCS - Specifiche piano terra, aula 42

## UB - UBICAZIONE E DATI PATRIMONIALI

### INV - INVENTARIO

INVD - Data 2004

INVN - Numero	236 MA
---------------	--------

## LA - ALTRE LOCALIZZAZIONI GEOGRAFICO-AMMINISTRATIVE

TCL - Tipo di localizzazione	luogo di provenienza
------------------------------	----------------------

### PRV - LOCALIZZAZIONE GEOGRAFICO-AMMINISTRATIVA

PRVS - Stato	ITALIA
--------------	--------

PRVR - Regione	Toscana
----------------	---------

PRVP - Provincia	SI
------------------	----

PRVC - Comune	Siena
---------------	-------

### PRC - COLLOCAZIONE SPECIFICA

PRCT - Tipologia	istituto
------------------	----------

PRCQ - Qualificazione	universitario
-----------------------	---------------

PRCD - Denominazione	Istituto di Anatomia Umana
----------------------	----------------------------

PRCU - Denominazione spazio viabilistico	Via del Laterino, 8
--	---------------------

### PRD - DATA

PRDI - Data ingresso	1960/ post
----------------------	------------

PRDU - Data uscita	2002
--------------------	------

## DT - CRONOLOGIA

### DTZ - CRONOLOGIA GENERICA

DTZG - Fascia cronologica di riferimento	sec. XX
--	---------

### DTS - CRONOLOGIA SPECIFICA

DTSI - Da	1960
-----------	------

DTSF - A	1960
----------	------

DTM - Motivazione cronologia	bibliografia
------------------------------	--------------

## AU - DEFINIZIONE CULTURALE

### AUT - AUTORE RESPONSABILITA'

AUTR - Ruolo	costruttore
--------------	-------------

AUTB - Ente collettivo nome scelto	Bego
------------------------------------	------

AUTA - Dati anagrafici Periodo di attivita'	notizie 1890/
---	---------------

AUTH - Sigla per citazione	USI00129
----------------------------	----------

AUTM - Motivazione dell'attribuzione	bibliografia
--------------------------------------	--------------

## MT - DATI TECNICI

MTC - Materia e tecnica	acciaio
-------------------------	---------

### MIS - MISURE

MISU - Unita'	mm
---------------	----

MISA - Altezza	5
----------------	---

MISL - Larghezza	6
------------------	---

MISN - Lunghezza	126
------------------	-----

## DA - DATI ANALITICI

### DES - DESCRIZIONE

<b>DESO - Oggetto</b>	Coltellino con punta lanceolata curva conservato in custodia di cartone.
<b>CO - CONSERVAZIONE</b>	
<b>STC - STATO DI CONSERVAZIONE</b>	
<b>STCD - Data</b>	2015
<b>STCC - Stato di conservazione</b>	ottimo
<b>TU - CONDIZIONE GIURIDICA E VINCOLI</b>	
<b>CDG - CONDIZIONE GIURIDICA</b>	
<b>CDGG - Indicazione generica</b>	proprietà Ente pubblico non territoriale
<b>CDGS - Indicazione specifica</b>	Università di Siena 1240
<b>CDGI - Indirizzo</b>	Via Banchi di Sotto n. 55, 53100 Siena
<b>DO - FONTI E DOCUMENTI DI RIFERIMENTO</b>	
<b>FTA - DOCUMENTAZIONE FOTOGRAFICA</b>	
<b>FTAX - Genere</b>	documentazione allegata
<b>FTAP - Tipo</b>	fotografia digitale (file)
<b>FTAA - Autore</b>	Vellini, Silvia
<b>FTAD - Data</b>	2015/02/00
<b>FTAN - Codice identificativo</b>	USIMALC00239
<b>BIB - BIBLIOGRAFIA</b>	
<b>BIBX - Genere</b>	bibliografia di confronto
<b>BIBA - Autore</b>	Museo anatomico
<b>BIBD - Anno di edizione</b>	2004
<b>BIBH - Sigla per citazione</b>	USI00052
<b>AD - ACCESSO AI DATI</b>	
<b>ADS - SPECIFICHE DI ACCESSO AI DATI</b>	
<b>ADSP - Profilo di accesso</b>	1
<b>ADSM - Motivazione</b>	scheda contenente dati liberamente accessibili
<b>CM - COMPILAZIONE</b>	
<b>CMP - COMPILAZIONE</b>	
<b>CMPD - Data</b>	2015
<b>CMPN - Nome</b>	Vellini, Silvia
<b>RSR - Referente scientifico</b>	Terenna, Gigliola
<b>FUR - Funzionario responsabile</b>	Vannozzi, Francesca
<b>RVM - TRASCRIZIONE PER INFORMATIZZAZIONE</b>	
<b>RVMD - Data</b>	2015
<b>RVMN - Nome</b>	Vellini, Silvia
<b>RVME - Ente</b>	UNISI